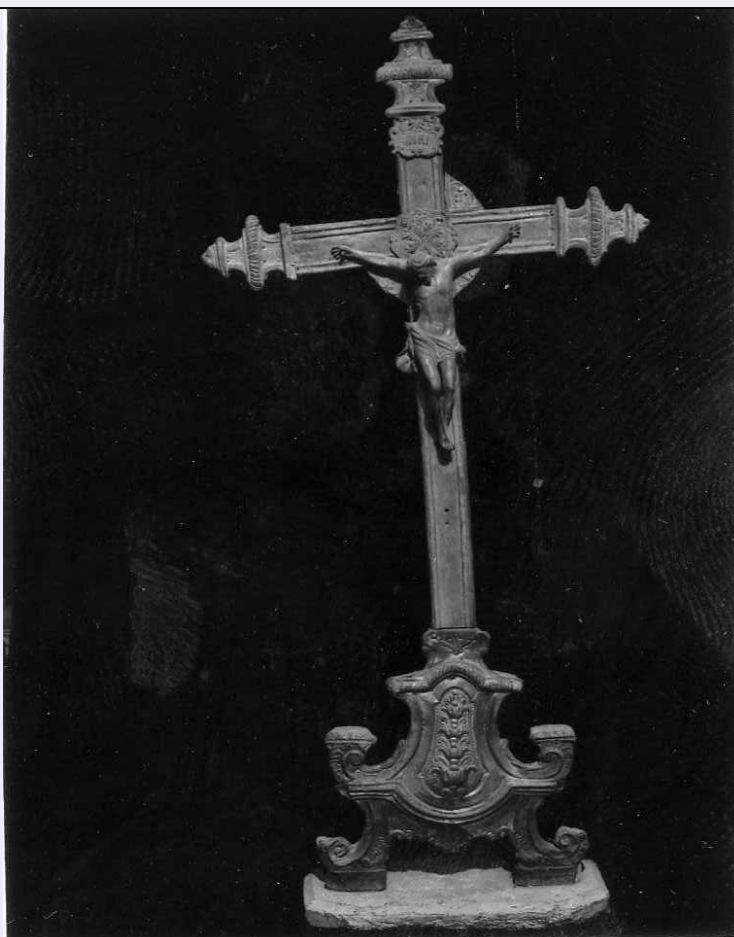


SCHEDA



CD - CODICI

TSK - Tipo Scheda	OA
LIR - Livello ricerca	I
NCT - CODICE UNIVOCO	
NCTR - Codice regione	15
NCTN - Numero catalogo generale	00046535
ESC - Ente schedatore	S110
ECP - Ente competente	S81

OG - OGGETTO

OGT - OGGETTO	
OGTD - Definizione	croce d'altare
SGT - SOGGETTO	
SGTI - Identificazione	Cristo crocifisso

LC - LOCALIZZAZIONE GEOGRAFICO-AMMINISTRATIVA

PVC - LOCALIZZAZIONE GEOGRAFICO-AMMINISTRATIVA ATTUALE	
PVCS - Stato	Italia
PVCR - Regione	Campania
PVCP - Provincia	BN
PVCC - Comune	San Lorenzello
LDC - COLLOCAZIONE	

SPECIFICA**UB - UBICAZIONE E DATI PATRIMONIALI**

UBO - Ubicazione originaria OR

DT - CRONOLOGIA**DTZ - CRONOLOGIA GENERICA**

DTZG - Secolo secc. XIX/ XX

DTZS - Frazione di secolo fine/inizio

DTS - CRONOLOGIA SPECIFICA

DTSI - Da 1890

DTSF - A 1910

DTM - Motivazione cronologia analisi stilistica

AU - DEFINIZIONE CULTURALE**ATB - AMBITO CULTURALE**

ATBD - Denominazione bottega campana

ATBM - Motivazione dell'attribuzione analisi stilistica

MT - DATI TECNICI

MTC - Materia e tecnica legno/ intaglio

MTC - Materia e tecnica metallo/ laminazione/ doratura

MIS - MISURE

MISA - Altezza 145

MISL - Larghezza 65

CO - CONSERVAZIONE**STC - STATO DI CONSERVAZIONE**

STCC - Stato di conservazione cattivo

STCS - Indicazioni specifiche Il legno che fa da supporto è molto rovinato dalle tarlature; la doratura in alcuni punti è quasi totalmente scomparsa; la decorazione posta dietro alla croce è incompleta.

DA - DATI ANALITICI**DES - DESCRIZIONE**

DESO - Indicazioni sull'oggetto Croce d'altare con base mistilinea di due sezioni; una di fattura piuttosto liscia ed una maggiormente decorata con volute e motivi floreali; la croce ha i bracci sagomati. Il Cristo, morto, ha il capo reclinato a sinistra e il perizoma annodato a sinistra.

DESI - Codifica Iconclass NR (recupero pregresso)

DESS - Indicazioni sul soggetto Personaggi: Cristo. Simboli del martirio: (Cristo) crocifisso.

ISR - ISCRIZIONI

ISRC - Classe di appartenenza sacra

ISRL - Lingua latino

ISRS - Tecnica di scrittura a incisione

ISRT - Tipo di caratteri lettere capitali

ISRP - Posizione nel cartiglio

ISRI - Trascrizione	INRI
TU - CONDIZIONE GIURIDICA E VINCOLI	
CDG - CONDIZIONE GIURIDICA	
CDGG - Indicazione generica	detenzione Ente religioso cattolico
DO - FONTI E DOCUMENTI DI RIFERIMENTO	
FTA - DOCUMENTAZIONE FOTOGRAFICA	
FTAX - Genere	documentazione allegata
FTAP - Tipo	fotografia b/n
FTAN - Codice identificativo	AFS110 25078
AD - ACCESSO AI DATI	
ADS - SPECIFICHE DI ACCESSO AI DATI	
ADSP - Profilo di accesso	3
ADSM - Motivazione	scheda di bene non adeguatamente sorvegliabile
CM - COMPILAZIONE	
CMP - COMPILAZIONE	
CMPD - Data	1984
CMPN - Nome	Fiore G.
FUR - Funzionario responsabile	Spinosa N.
RVM - TRASCRIZIONE PER INFORMATIZZAZIONE	
RVMD - Data	2010
RVMN - Nome	ICCD/ DG BASAE/ Monaco M.
AGG - AGGIORNAMENTO - REVISIONE	
AGGD - Data	2010
AGGN - Nome	ARTPAST/ ICCD/ DG BASAE/ Monaco M.
AGGF - Funzionario responsabile	NR (recupero pregresso)