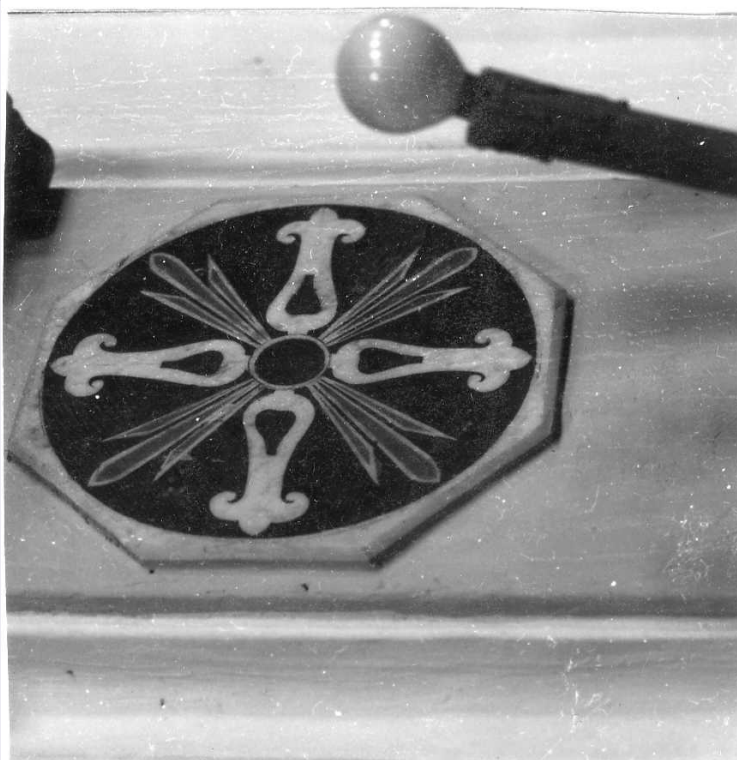


# SCHEDA



## CD - CODICI

TSK - Tipo Scheda OA

LIR - Livello ricerca I

### NCT - CODICE UNIVOCO

NCTR - Codice regione 15

NCTN - Numero catalogo generale 00046551

ESC - Ente schedatore S110

ECP - Ente competente S81

## OG - OGGETTO

### OGT - OGGETTO

OGTD - Definizione decorazione plastica

OGTV - Identificazione serie

### QNT - QUANTITA'

QNTN - Numero 14

## LC - LOCALIZZAZIONE GEOGRAFICO-AMMINISTRATIVA

### PVC - LOCALIZZAZIONE GEOGRAFICO-AMMINISTRATIVA ATTUALE

PVCS - Stato Italia

PVCR - Regione Campania

PVCP - Provincia BN

PVCC - Comune San Lorenzello

### LDC - COLLOCAZIONE SPECIFICA

## UB - UBICAZIONE E DATI PATRIMONIALI

UBO - Ubicazione originaria OR

**DT - CRONOLOGIA****DTZ - CRONOLOGIA GENERICA**

**DTZG - Secolo** sec. XVIII

**DTZS - Frazione di secolo** fine

**DTS - CRONOLOGIA SPECIFICA**

**DTSI - Da** 1790

**DTSF - A** 1799

**DTM - Motivazione cronologia** analisi stilistica

**AU - DEFINIZIONE CULTURALE****ATB - AMBITO CULTURALE**

**ATBD - Denominazione** bottega campana

**ATBM - Motivazione dell'attribuzione** analisi stilistica

**MT - DATI TECNICI**

**MTC - Materia e tecnica** marmo bianco/ scultura

**MTC - Materia e tecnica** marmo giallo di Siena/ scultura

**MTC - Materia e tecnica** marmo rosso di Francia/ scultura

**MIS - MISURE**

**MISD - Diametro** 30

**CO - CONSERVAZIONE****STC - STATO DI CONSERVAZIONE**

**STCC - Stato di conservazione** buono

**DA - DATI ANALITICI****DES - DESCRIZIONE**

**DESO - Indicazioni sull'oggetto** Decorazione plastica a forma esagonale con cerchio inscritto; su fondo nero è raffigurata una croce raggiata in bianco, giallo e rosso.

**DESI - Codifica Iconclass** NR (recupero pregresso)

**DESS - Indicazioni sul soggetto** NR (recupero pregresso)

**TU - CONDIZIONE GIURIDICA E VINCOLI****CDG - CONDIZIONE GIURIDICA**

**CDGG - Indicazione generica** detenzione Ente religioso cattolico

**DO - FONTI E DOCUMENTI DI RIFERIMENTO****FTA - DOCUMENTAZIONE FOTOGRAFICA**

**FTAX - Genere** documentazione allegata

**FTAP - Tipo** fotografia b/n

**FTAN - Codice identificativo** AFS110 23712

**AD - ACCESSO AI DATI****ADS - SPECIFICHE DI ACCESSO AI DATI**

**ADSP - Profilo di accesso** 3

**ADSM - Motivazione** scheda di bene non adeguatamente sorvegliabile

**CM - COMPILAZIONE**

**CMP - COMPILAZIONE**

|                                       |              |
|---------------------------------------|--------------|
| <b>CMPD - Data</b>                    | 1984         |
| <b>CMPN - Nome</b>                    | Caroli M. C. |
| <b>FUR - Funzionario responsabile</b> | Spinosa N.   |

**RVM - TRASCRIZIONE PER INFORMATIZZAZIONE**

|                    |                           |
|--------------------|---------------------------|
| <b>RVMD - Data</b> | 2010                      |
| <b>RVMN - Nome</b> | ICCD/ DG BASAE/ Monaco M. |

**AGG - AGGIORNAMENTO - REVISIONE**

|  |                                    |
|--|------------------------------------|
| <b>AGGD - Data</b>                     | 2010                               |
| <b>AGGN - Nome</b>                     | ARTPAST/ ICCD/ DG BASAE/ Monaco M. |
| <b>AGGF - Funzionario responsabile</b> | NR (recupero pregresso)            |