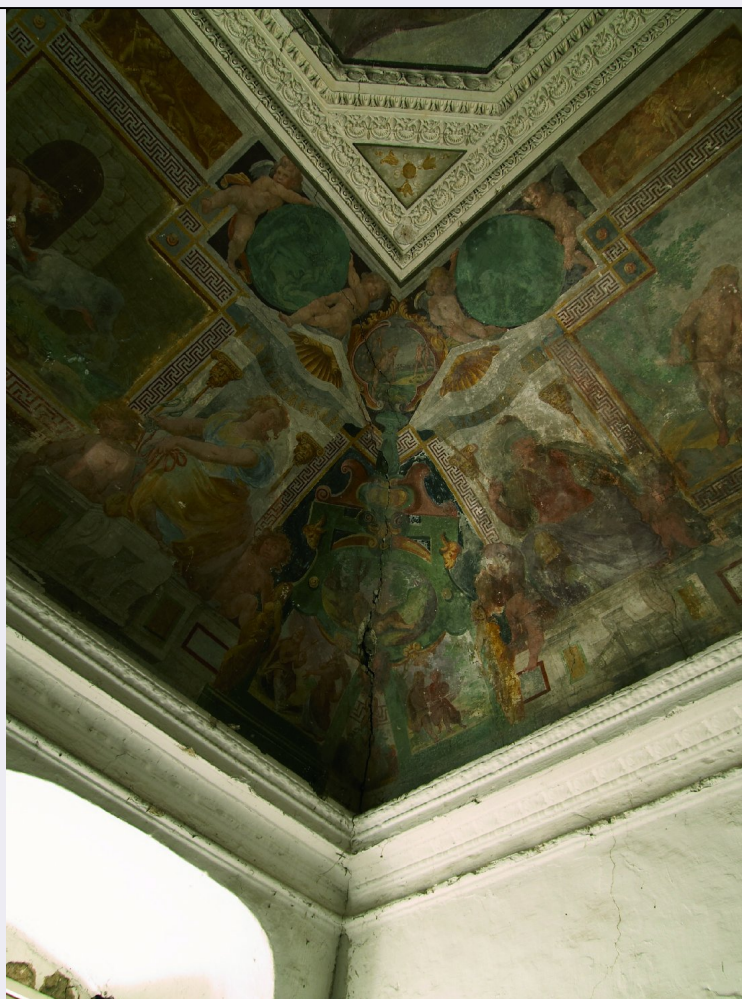


# SCHEDA



## CD - CODICI

TSK - Tipo Scheda	OA
LIR - Livello ricerca	P
<b>NCT - CODICE UNIVOCO</b>	
NCTR - Codice regione	15
NCTN - Numero catalogo generale	00089619
NCTS - Suffisso numero catalogo generale	A
ESC - Ente schedatore	S81
ECP - Ente competente	S81
EPR - Ente proponente	ICCD

## RV - RELAZIONI

### RVE - STRUTTURA COMPLESSA

RVEL - Livello	11
RVER - Codice bene radice	1500089619 A

## OG - OGGETTO

### OGT - OGGETTO

OGTD - Definizione	dipinto
OGTV - Identificazione	elemento d'insieme

<b>OGTP - Posizione</b>	volta
<b>SGT - SOGGETTO</b>	
<b>SGTI - Identificazione</b>	NR (recupero pregresso)
<b>SGTT - Titolo</b>	Le fatiche di Ercole
<b>LC - LOCALIZZAZIONE GEOGRAFICO-AMMINISTRATIVA</b>	
<b>PVC - LOCALIZZAZIONE GEOGRAFICO-AMMINISTRATIVA ATTUALE</b>	
<b>PVCS - Stato</b>	Italia
<b>PVCR - Regione</b>	Campania
<b>PVCP - Provincia</b>	CE
<b>PVCC - Comune</b>	Caserta
<b>PVL - Altra localita'</b>	Ercole di Caserta (frazione)
<b>LDC - COLLOCAZIONE SPECIFICA</b>	
<b>LDCT - Tipologia</b>	palazzo
<b>LDCQ - Qualificazione</b>	privato
<b>LDCN - Denominazione</b>	Palazzo al Boschetto
<b>LDCU - Denominazione spazio viabilistico</b>	Via dei Passionisti
<b>LDCS - Specifiche</b>	Pianterreno, Sala di Ercole, seconda a sinistra dell'ingresso attuale (prima a destra dell'ingresso originario)
<b>UB - UBICAZIONE E DATI PATRIMONIALI</b>	
<b>UBO - Ubicazione originaria</b>	OR
<b>DT - CRONOLOGIA</b>	
<b>DTZ - CRONOLOGIA GENERICA</b>	
<b>DTZG - Secolo</b>	sec. XVII
<b>DTZS - Frazione di secolo</b>	primo quarto
<b>DTS - CRONOLOGIA SPECIFICA</b>	
<b>DTSI - Da</b>	1607
<b>DTSV - Validita'</b>	post
<b>DTSF - A</b>	1611/03/28
<b>DTSL - Validita'</b>	ante
<b>DTM - Motivazione cronologia</b>	fonte archivistica
<b>AU - DEFINIZIONE CULTURALE</b>	
<b>AUT - AUTORE</b>	
<b>AUTS - Riferimento all'autore</b>	e aiuti
<b>AUTR - Riferimento all'intervento</b>	esecutore
<b>AUTM - Motivazione dell'attribuzione</b>	fonte archivistica
<b>AUTN - Nome scelto</b>	Pussè Agostino
<b>AUTA - Dati anagrafici</b>	notizie dal 1611
<b>AUTH - Sigla per citazione</b>	00001453
<b>AAT - Altre attribuzioni</b>	Camillo Spallucci
<b>AAT - Altre attribuzioni</b>	Corenzio Belisario

**CMM - COMMITTENZA**

<b>CMMN - Nome</b>	Acquaviva Andrea Matteo II Principe di Caserta, Marchese di Bellante
<b>CMMN - Nome</b>	Pernestain Maria Francesca, Principessa di Caserta
<b>CMMD - Data</b>	sec. XVII/ primo quarto
<b>CMMF - Fonte</b>	documentazione

**MT - DATI TECNICI**

<b>MTC - Materia e tecnica</b>	intonaco/ pittura a fresco
--------------------------------	----------------------------

**MIS - MISURE**

<b>MISR - Mancanza</b>	MNR
<b>FRM - Formato</b>	polilobato

**CO - CONSERVAZIONE****STC - STATO DI CONSERVAZIONE**

<b>STCC - Stato di conservazione</b>	mediocre
<b>STCS - Indicazioni specifiche</b>	infiltrazioni d'acqua, caduta di parte dell'intonaco

**RS - RESTAURI****RST - RESTAURI**

<b>RSTD - Data</b>	1993
<b>RSTE - Ente responsabile</b>	SBAPPSAE per le province di Caserta e Benevento
<b>RSTN - Nome operatore</b>	Cerio S.n.C.
<b>RSTR - Ente finanziatore</b>	SBAPPSAE per le province di Caserta e Benevento

**DA - DATI ANALITICI****DES - DESCRIZIONE**

<b>DESO - Indicazioni sull'oggetto</b>	Dipinti racchiusi in varie cornici polilobate.
<b>DESI - Codifica Iconclass</b>	NR (recupero pregresso)
<b>DESS - Indicazioni sul soggetto</b>	Personaggi. Figure maschili. Figure femminili. Decorazioni. Fiori. Frutti. Vegetali.
<b>NSC - Notizie storico-critiche</b>	Si tratta di quattro episodi relativi alla vita di Ercole, di difficile identificazione a causa del cattivo stato in cui versano gli affreschi. Le scene sono inserite in cornici polilobate, ovali e mistilinee, ornate da decorazioni varie, verosimilmente grottesche, quali candelabre, testine umane e taurine, conchiglie e cariatidi in momocromo, queste ultime poste in svariate posture, quasi a reggere l'intero apparato decorativo.

**TU - CONDIZIONE GIURIDICA E VINCOLI****ACQ - ACQUISIZIONE**

<b>ACQT - Tipo acquisizione</b>	acquisto
<b>ACQN - Nome</b>	10 ° Direzione Genio Militare Napoli

**CDG - CONDIZIONE GIURIDICA**

<b>CDGG - Indicazione generica</b>	proprietà Ente pubblico territoriale
<b>CDGS - Indicazione specifica</b>	NR (recupero pregresso)
<b>CDGI - Indirizzo</b>	Piazza del Plebiscito - Napoli (NA)

**NVC - PROVVEDIMENTI DI TUTELA****NVCT - Tipo provvedimento** DM (L. 1089/1939, art. 5)**NVCE - Estremi provvedimento** NR (recupero pregresso)**NVCD - Data notificazione** 1998/02/23**DO - FONTI E DOCUMENTI DI RIFERIMENTO****FTA - DOCUMENTAZIONE FOTOGRAFICA****FTAX - Genere** documentazione allegata**FTAP - Tipo** fotografia colore**FTAN - Codice identificativo** AFS81 55076**FNT - FONTI E DOCUMENTI****FNTP - Tipo** documento contabile**FNTT - Denominazione** giornale di cassa matr. 55**FNTD - Data** sec. XVII**FNTF - Foglio/Carta** fol. 136,**FNTN - Nome archivio** Banco dell'A.G.P.**FNTS - Posizione** matr. 55**FNTI - Codice identificativo** NR (recupero pregresso)**BIB - BIBLIOGRAFIA****BIBX - Genere** bibliografia di confronto**BIBA - Autore** D'Addosio G.B.**BIBD - Anno di edizione** 1913**BIBH - Sigla per citazione** 00000161**BIBN - V., pp., nn.** p.491**BIB - BIBLIOGRAFIA****BIBX - Genere** bibliografia di confronto**BIBA - Autore** Giorgi L.**BIBD - Anno di edizione** 2001**BIBH - Sigla per citazione** 00000825**BIBN - V., pp., nn.** pp. 88-89**AD - ACCESSO AI DATI****ADS - SPECIFICHE DI ACCESSO AI DATI****ADSP - Profilo di accesso** 1**ADSM - Motivazione** scheda contenente dati liberamente accessibili**CM - COMPILAZIONE****CMP - COMPILAZIONE****CMPD - Data** 2006**CMPN - Nome** Bottone M.**FUR - Funzionario responsabile** Bellofatto L.