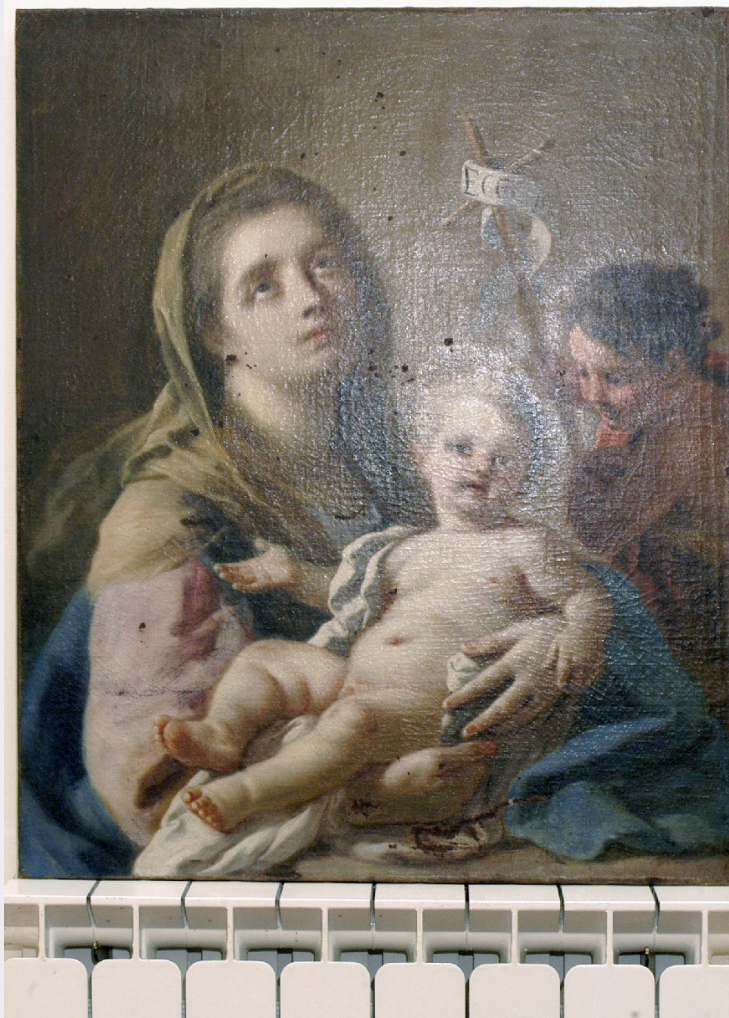


SCHEDA



CD - CODICI

TSK - Tipo Scheda OA

LIR - Livello ricerca P

NCT - CODICE UNIVOCO

NCTR - Codice regione 15

NCTN - Numero catalogo generale 00090143

ESC - Ente schedatore S81

ECP - Ente competente S81

RV - RELAZIONI

RSE - RELAZIONI DIRETTE

RSER - Tipo relazione scheda contenitore

RSET - Tipo scheda A

OG - OGGETTO

OGT - OGGETTO

OGTD - Definizione dipinto

OGTV - Identificazione opera isolata

OGTN - Denominazione

/dedicazione	Madonna
SGT - SOGGETTO	
SGTI - Identificazione	NR (recupero pregresso)
SGTT - Titolo	Madonna col Bambino e San Giovannino
LC - LOCALIZZAZIONE GEOGRAFICO-AMMINISTRATIVA	
PVC - LOCALIZZAZIONE GEOGRAFICO-AMMINISTRATIVA ATTUALE	
PVCS - Stato	Italia
PVCR - Regione	Campania
PVCP - Provincia	CE
PVCC - Comune	Marcianise
LDC - COLLOCAZIONE SPECIFICA	
UB - UBICAZIONE E DATI PATRIMONIALI	
UBO - Ubicazione originaria	OR
DT - CRONOLOGIA	
DTZ - CRONOLOGIA GENERICA	
DTZG - Secolo	sec. XVIII
DTZS - Frazione di secolo	prima metà
DTS - CRONOLOGIA SPECIFICA	
DTSI - Da	1700
DTSV - Validita'	ca.
DTSF - A	1749
DTSL - Validita'	ca.
DTM - Motivazione cronologia	analisi stilistica
AU - DEFINIZIONE CULTURALE	
AUT - AUTORE	
AUTS - Riferimento all'autore	attribuito
AUTR - Riferimento all'intervento	esecutore
AUTM - Motivazione dell'attribuzione	bibliografia
AUTN - Nome scelto	De Mura Francesco
AUTA - Dati anagrafici	1696/ 1782
AUTH - Sigla per citazione	00000116
MT - DATI TECNICI	
MTC - Materia e tecnica	tela/ pittura
MIS - MISURE	
MISA - Altezza	78
MISL - Larghezza	63
CO - CONSERVAZIONE	
STC - STATO DI CONSERVAZIONE	
STCC - Stato di conservazione	cattivo

STCS - Indicazioni specifiche	perdida di colore
DA - DATI ANALITICI	
DES - DESCRIZIONE	
DESO - Indicazioni sull'oggetto	NR (recupero pregresso)
DESI - Codifica Iconclass	NR (recupero pregresso)
DESS - Indicazioni sul soggetto	Personaggi: Madonna; Gesù; San Giovannino. Simboli della passione: Croce.
NSC - Notizie storico-critiche	La Vergine ripresa a mezzo busto tiene sulle braccia,morbida ed affettuosa culla,il Bimbo Gesù che occupa con la sua personcina la parte centrale della tela,bilancia l'equilibrio compositivo un San Giovannino visto per metà che tiene la croce,su cui si avvolge secondo la maniera tradizionale,la scritta:Ecce Agnus Dei,e volge la testa bruna e lo sguardo verso i riccioli d'oro di Gesù Cristo.Gli occhi di questi, vivi,belli sono verso lo spettatore,quelli della Madonna verso il cielo in una espressione d'estasi sublime e di tenerezza.La posizione del delicato volto della Vergine e del suo sguardo,certamentequi meno triste,ricorda la Maddalena,una bella opera del De Mura,ora nella collezione Dixon a Boston;gli occhi al cielo sono quelli dell'Assunzione della Madonna della Certosa di San Martino di Napoli; il Bambino Gesù con gli stessi riccioli,la stessa fattura,la stessa posizione del visetto è vicino a quello della donna distesa in primo piano nella Visitazione pure a San Martino a Napoli.Questa tela è pienamente sentita ed è realizzata con impegno:segna un momento di preghiera del De Mura,il quale educato all'arte del Solimena deriva soprattutto dal Giordano quelle chiare colorazioni che danno peculiare carattere alle sue pitture.
TU - CONDIZIONE GIURIDICA E VINCOLI	
CDG - CONDIZIONE GIURIDICA	
CDGG - Indicazione generica	detenzione Ente religioso cattolico
DO - FONTI E DOCUMENTI DI RIFERIMENTO	
FTA - DOCUMENTAZIONE FOTOGRAFICA	
FTAX - Genere	documentazione allegata
FTAP - Tipo	fotografia colore
FTAN - Codice identificativo	AFS81 55892
AD - ACCESSO AI DATI	
ADS - SPECIFICHE DI ACCESSO AI DATI	
ADSP - Profilo di accesso	3
ADSM - Motivazione	scheda di bene non adeguatamente sorvegliabile
CM - COMPILAZIONE	
CMP - COMPILAZIONE	
CMPD - Data	2007
CMPN - Nome	Scognamiglio R.G.
FUR - Funzionario responsabile	Petrenga G.
AN - ANNOTAZIONI	