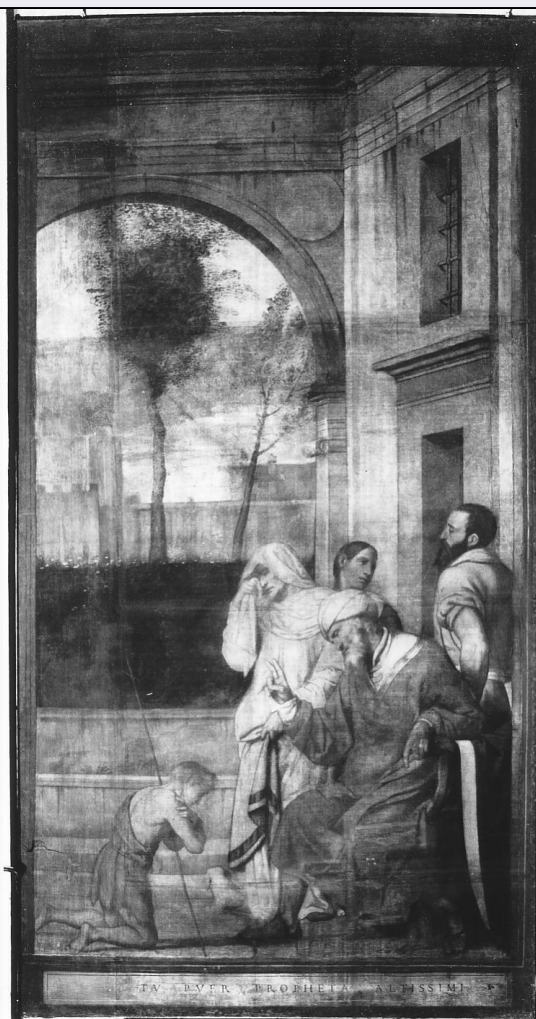


SCHEDA



CD - CODICI

TSK - Tipo Scheda OA

LIR - Livello ricerca C

NCT - CODICE UNIVOCO

NCTR - Codice regione 03

NCTN - Numero catalogo generale 00145089

ESC - Ente schedatore S23

ECP - Ente competente S23

RV - RELAZIONI

RVE - STRUTTURA COMPLESSA

RVEL - Livello 0

OG - OGGETTO

OGT - OGGETTO

OGTD - Definizione anta d'organo

OGTV - Identificazione serie

QNT - QUANTITA'

QNTN - Numero 4

SGT - SOGGETTO

SGTI - Identificazione	Commiato di San Giovanni Battista dai genitori/ San Giovanni Battista predica nel deserto/ San Giovanni Evangelista/ San Giovanni Battista
-------------------------------	--

LC - LOCALIZZAZIONE GEOGRAFICO-AMMINISTRATIVA

PVC - LOCALIZZAZIONE GEOGRAFICO-AMMINISTRATIVA ATTUALE

PVCS - Stato	Italia
PVCR - Regione	Lombardia
PVCP - Provincia	BS
PVCC - Comune	Brescia

LDC - COLLOCAZIONE SPECIFICA

LA - ALTRE LOCALIZZAZIONI GEOGRAFICO-AMMINISTRATIVE

TCL - Tipo di localizzazione	luogo di provenienza
-------------------------------------	----------------------

PRV - LOCALIZZAZIONE GEOGRAFICO-AMMINISTRATIVA

PRVS - Stato	Italia
PRVR - Regione	Lombardia
PRVP - Provincia	BS
PRVC - Comune	Brescia

PRC - COLLOCAZIONE SPECIFICA

PRD - DATA

PRDI - Data ingresso	1535/ ca.
-----------------------------	-----------

DT - CRONOLOGIA

DTZ - CRONOLOGIA GENERICA

DTZG - Secolo	sec. XVI
----------------------	----------

DTS - CRONOLOGIA SPECIFICA

DTSI - Da	1535
DTSV - Validita'	ca.
DTSF - A	1535
DTSL - Validita'	ca.

DTM - Motivazione cronologia	bibliografia
-------------------------------------	--------------

AU - DEFINIZIONE CULTURALE

AUT - AUTORE

AUTM - Motivazione dell'attribuzione	firma
AUTN - Nome scelto	Moretto
AUTA - Dati anagrafici	1498 ca./ 1554
AUTH - Sigla per citazione	00000080

MT - DATI TECNICI

MTC - Materia e tecnica	tela/ pittura a tempera
--------------------------------	-------------------------

MIS - MISURE

MISU - Unita'	cm
MISA - Altezza	443
MISL - Larghezza	231

CO - CONSERVAZIONE**STC - STATO DI CONSERVAZIONE**

STCC - Stato di conservazione	mediocre
STCS - Indicazioni specifiche	Superficie pittorica impoverita.

DA - DATI ANALITICI**DES - DESCRIZIONE**

DESO - Indicazioni sull'oggetto	NR (recupero pregresso)
DESI - Codifica Iconclass	NR (recupero pregresso)
DESS - Indicazioni sul soggetto	Personaggi: San Giovanni Battista; San Zaccaria; Santa Elisabetta. Figure maschili. Figure femminili. Mobilia: sedia. Interno: casa. /Personaggi: San Giovanni Battista; discepoli. Paesaggi: deserto. /Personaggi: San Giovanni Evangelista. Animali: aquila. Oggetti: tavoletta./Personaggi: San Giovanni Battista. Simboli: Agnus Dei. Oggetti: tavoletta.

ISR - ISCRIZIONI

ISRC - Classe di appartenenza	documentaria
ISRL - Lingua	latino
ISRS - Tecnica di scrittura	a pennello
ISRT - Tipo di caratteri	lettere capitali
ISRP - Posizione	Commiato di S. Giovanni Battista dai suoi genitori
ISRI - Trascrizione	TV PVER PROPHETA ALTISSIMI

ISR - ISCRIZIONI

ISRC - Classe di appartenenza	documentaria
ISRL - Lingua	latino
ISRS - Tecnica di scrittura	a pennello
ISRT - Tipo di caratteri	lettere capitali
ISRP - Posizione	San Giovanni Battista predica nel deserto
ISRI - Trascrizione	EGO VOX CLAMANTIS IN DESERTO

ISR - ISCRIZIONI

ISRC - Classe di appartenenza	documentaria
ISRL - Lingua	latino
ISRS - Tecnica di scrittura	a pennello
ISRT - Tipo di caratteri	lettere capitali
ISRP - Posizione	San Giovanni Evangelista
ISRI - Trascrizione	IN PRIN/ CIPIO/ ERAT/ VER/ BVM

NSC - Notizie storico-critiche Il dipinto viene datato intorno al 1535 (cfr. Begni Redona 1988).

TU - CONDIZIONE GIURIDICA E VINCOLI**CDG - CONDIZIONE GIURIDICA**

CDGG - Indicazione generica	proprietà Ente religioso cattolico
------------------------------------	------------------------------------

DO - FONTI E DOCUMENTI DI RIFERIMENTO**FTA - DOCUMENTAZIONE FOTOGRAFICA**

FTAX - Genere	documentazione allegata
FTAP - Tipo	fotografia b/n
FTAN - Codice identificativo	35034

FTA - DOCUMENTAZIONE FOTOGRAFICA

FTAX - Genere	documentazione allegata
FTAP - Tipo	fotografia b/n

FTA - DOCUMENTAZIONE FOTOGRAFICA

FTAX - Genere	documentazione allegata
FTAP - Tipo	fotografia b/n

BIB - BIBLIOGRAFIA

BIBX - Genere	bibliografia specifica
BIBA - Autore	Faino B.
BIBD - Anno di edizione	1961
BIBH - Sigla per citazione	30000253
BIBN - V., pp., nn.	p. 58

BIB - BIBLIOGRAFIA

BIBX - Genere	bibliografia specifica
BIBA - Autore	Paglia F.
BIBD - Anno di edizione	1967
BIBH - Sigla per citazione	30000252
BIBN - V., pp., nn.	pp. 250-251

BIB - BIBLIOGRAFIA

BIBX - Genere	bibliografia specifica
BIBA - Autore	Morassi A.
BIBD - Anno di edizione	1939
BIBH - Sigla per citazione	50000029
BIBN - V., pp., nn.	pp. 304-305

BIB - BIBLIOGRAFIA

BIBX - Genere	bibliografia specifica
BIBA - Autore	Panazza G.
BIBD - Anno di edizione	1963
BIBH - Sigla per citazione	30000236
BIBN - V., pp., nn.	p. 1076

BIB - BIBLIOGRAFIA

BIBX - Genere	bibliografia specifica
BIBA - Autore	Salveti L.
BIBD - Anno di edizione	1976
BIBH - Sigla per citazione	20000370
BIBN - V., pp., nn.	s.p.

BIB - BIBLIOGRAFIA

BIBX - Genere	bibliografia specifica
BIBA - Autore	Begni Redona P.V.
BIBD - Anno di edizione	1988
BIBH - Sigla per citazione	30000018
BIBN - V., pp., nn.	pp. 300-303
BIB - BIBLIOGRAFIA	
BIBX - Genere	bibliografia specifica
BIBA - Autore	Begni Redona P.V.
BIBD - Anno di edizione	1988
BIBH - Sigla per citazione	20000397
BIBN - V., pp., nn.	pp. 113-115
BIB - BIBLIOGRAFIA	
BIBX - Genere	bibliografia specifica
BIBA - Autore	Vezzoli G.
BIBD - Anno di edizione	1975
BIBH - Sigla per citazione	30000006
AD - ACCESSO AI DATI	
ADS - SPECIFICHE DI ACCESSO AI DATI	
ADSP - Profilo di accesso	3
ADSM - Motivazione	scheda di bene non adeguatamente sorvegliabile
CM - COMPILAZIONE	
CMP - COMPILAZIONE	
CMPD - Data	2003
CMPN - Nome	Spanio C.
FUR - Funzionario responsabile	Dugoni R.
RVM - TRASCRIZIONE PER INFORMATIZZAZIONE	
RVMD - Data	2008
RVMN - Nome	Montanari E.
AGG - AGGIORNAMENTO - REVISIONE	
AGGD - Data	2006
AGGN - Nome	ARTPAST/ Montanari E.
AGGF - Funzionario responsabile	NR (recupero pregresso)