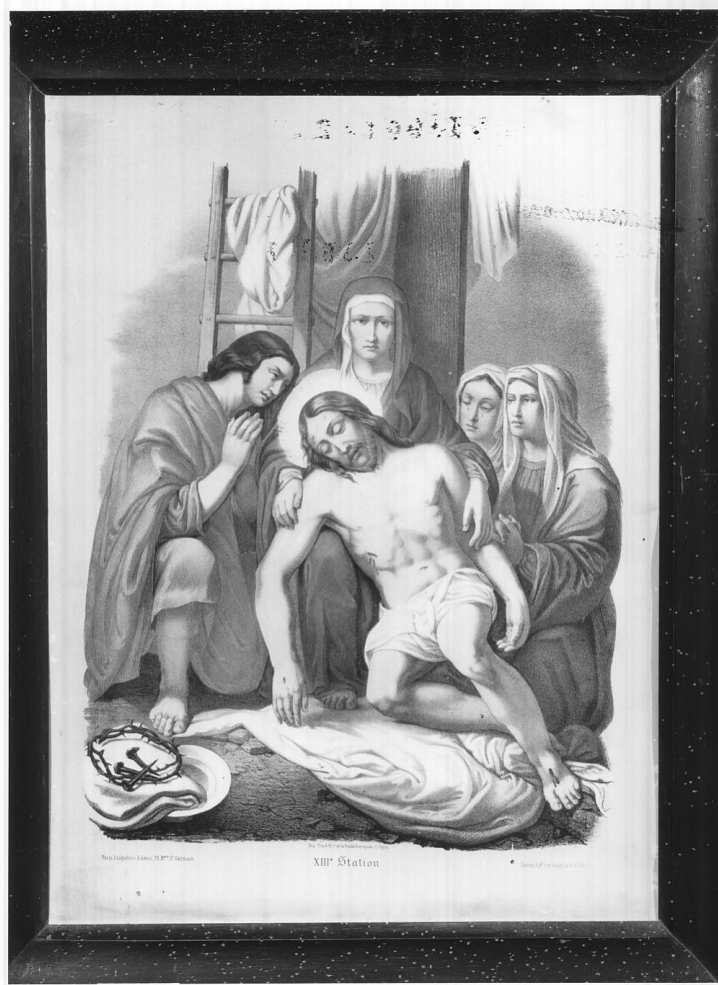


SCHEDA



CD - CODICI

TSK - Tipo Scheda S

LIR - Livello ricerca P

NCT - CODICE UNIVOCO

NCTR - Codice regione 03

NCTN - Numero catalogo generale 00123428

ESC - Ente schedatore S23

ECP - Ente competente S23

RV - RELAZIONI

RVE - STRUTTURA COMPLESSA

RVEL - Livello 13

RVER - Codice bene radice 0300123428

OG - OGGETTO

OGT - OGGETTO

OGTD - Definizione stampa colorata a mano smarginata

SGT - SOGGETTO

SGTI - Identificazione stazione XIII: Gesù deposto dalla croce

SGTL - Tipo titolo desunto dalla stampa

LC - LOCALIZZAZIONE GEOGRAFICA AMMINISTRATIVA**PVC - LOCALIZZAZIONE GEOGRAFICO-AMMINISTRATIVA ATTUALE**

PVCS - Stato	Italia
PVCR - Regione	Lombardia
PVCP - Provincia	MN
PVCC - Comune	Felonica

LDC - COLLOCAZIONE SPECIFICA**DT - CRONOLOGIA****DTZ - CRONOLOGIA GENERICA**

DTZG - Secolo	secc. XVIII/ XIX
----------------------	------------------

DTS - CRONOLOGIA SPECIFICA

DTSI - Da	1789
DTSV - Validita'	ca.
DTSF - A	1850
DTSL - Validita'	ca.
DTM - Motivazione cronologica	analisi stilistica

AU - DEFINIZIONE CULTURALE**AUT - AUTORE**

AUTR - Riferimento all'intervento	incisore
AUTM - Motivazione dell'attribuzione	firma
AUTN - Nome scelto	Frick Johann Friedrich
AUTA - Dati anagrafici	1774 - 1850
AUTH - Sigla per citazione	00001550

EDT - EDITORI STAMPATORI

EDTN - Nome	Desgodets
EDTD - Dati anagrafici	notizie sec. XIX
EDTR - Ruolo	editore
EDTL - Luogo di edizione	Francia/ Parigi

EDT - EDITORI STAMPATORI

EDTN - Nome	Daniel
EDTD - Dati anagrafici	notizie sec. XIX
EDTR - Ruolo	editore
EDTL - Luogo di edizione	Francia/ Parigi

MT - DATI TECNICI

MTC - Materia e tecnica	carta/ litografia/ coloritura ad acquarello
--------------------------------	---

MIS - MISURE

MISR - Mancanza	MNR
------------------------	-----

MIF - MISURE FOGLIO

MIFU - Unita'	mm.
----------------------	-----

MIFA - Altezza	480
MIFL - Larghezza	340
CO - CONSERVAZIONE	
STC - STATO DI CONSERVAZIONE	
STCC - Stato di conservazione	buono
DA - DATI ANALITICI	
DES - DESCRIZIONE	
DESI - Codifica Iconclass	NR (recupero pregresso)
DESS - Indicazioni sul soggetto	Personaggi: Cristo; Madonna; San Giovanni Evangelista; Santa Maria Maddalena. Figure femminili. Strumenti del martirio: croce; scala.
ISR - ISCRIZIONI	
ISRC - Classe di appartenenza	di titolazione
ISRL - Lingua	francese
ISRS - Tecnica di scrittura	NR (recupero pregresso)
ISRT - Tipo di caratteri	caratteri gotici
ISRP - Posizione	margine inferiore al centro
ISRI - Trascrizione	XIII. E STATION
ISR - ISCRIZIONI	
ISRC - Classe di appartenenza	indicazione di responsabilità
ISRL - Lingua	francese
ISRS - Tecnica di scrittura	NR (recupero pregresso)
ISRT - Tipo di caratteri	corsivo
ISRP - Posizione	in basso a sinistra
ISRI - Trascrizione	PARIS, DESGODETS EDITEUR, 79, BART. ST. GERMAIN
ISR - ISCRIZIONI	
ISRC - Classe di appartenenza	indicazione di responsabilità
ISRL - Lingua	francese
ISRS - Tecnica di scrittura	NR (recupero pregresso)
ISRT - Tipo di caratteri	corsivo
ISRP - Posizione	in basso al centro
ISRI - Trascrizione	IMP. FRICK FR R DE LA VIELLE ESTRAPADE, 17 PARIS
ISR - ISCRIZIONI	
ISRC - Classe di appartenenza	indicazione di responsabilità
ISRL - Lingua	francese
ISRS - Tecnica di scrittura	NR (recupero pregresso)
ISRT - Tipo di caratteri	corsivo
ISRP - Posizione	in basso a destra
ISRI - Trascrizione	DANIEL ED., RUE DE VAUGIRARDO, PARIS
TU - CONDIZIONE GIURIDICA E VINCOLI	

CDG - CONDIZIONE GIURIDICA**CDGG - Indicazione
generica**

proprietà Ente religioso cattolico

DO - FONTI E DOCUMENTI DI RIFERIMENTO**FTA - DOCUMENTAZIONE FOTOGRAFICA****FTAX - Genere**

documentazione allegata

FTAP - Tipo

fotografia b/n

FTAN - Codice identificativo

SBAS MN 12388

AD - ACCESSO AI DATI**ADS - SPECIFICHE DI ACCESSO AI DATI****ADSP - Profilo di accesso**

3

ADSM - Motivazione

scheda di bene non adeguatamente sorvegliabile

CM - COMPILAZIONE**CMP - COMPILAZIONE****CMPD - Data**

1993

CMPN - Nome

Sacchetti G.

**FUR - Funzionario
responsabile**

Casarin R.

**FUR - Funzionario
responsabile**

Amaturo M.

RVM - TRASCRIZIONE PER INFORMATIZZAZIONE**RVMD - Data**

2007

RVMN - Nome

Montanari E.

AGG - AGGIORNAMENTO - REVISIONE**AGGD - Data**

2007

AGGN - Nome

Montanari E.

**AGGF - Funzionario
responsabile**

NR (recupero pregresso)