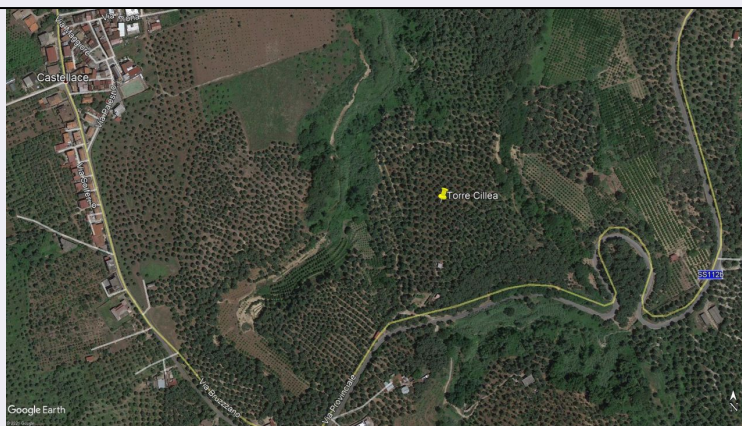


# SCHEDA



## CD - CODICI

TSK - Tipo Scheda	S
LIR - Livello ricerca	C
<b>NCT - CODICE UNIVOCO</b>	
NCTR - Codice regione	03
NCTN - Numero catalogo generale	00139237
ESC - Ente schedatore	S23
ECP - Ente competente	S23

## RV - RELAZIONI

### RSE - RELAZIONI DIRETTE

RSER - Tipo relazione	scheda storica
RSET - Tipo scheda	OA

## OG - OGGETTO

### OGT - OGGETTO

OGTD - Definizione	stampa
OGTT - Tipologia	stampa di interpretazione
OGTV - Identificazione	frammento

### SGT - SOGGETTO

SGTI - Identificazione	Giudizio Universale
------------------------	---------------------

## LC - LOCALIZZAZIONE GEOGRAFICA AMMINISTRATIVA

### PVC - LOCALIZZAZIONE GEOGRAFICO-AMMINISTRATIVA ATTUALE

PVCS - Stato	Italia
PVCR - Regione	Lombardia
PVCP - Provincia	MN
PVCC - Comune	Mantova

### LDC - COLLOCAZIONE SPECIFICA

## UB - UBICAZIONE E DATI PATRIMONIALI

UBO - Ubicazione originaria	SC
-----------------------------	----

## RO - RAPPORTO

ROF - RAPPORTO OPERA FINALE/ORIGINALE

<b>ROFF - Stadio opera</b>	derivazione con varianti
<b>ROFO - Opera finale /originale</b>	dipinto
<b>ROFA - Autore opera finale /originale</b>	Cousin Jean II
<b>ROFD - Datazione opera finale/originale</b>	1585 ca.
<b>ROFC - Collocazione opera finale/originale</b>	Francia/ Parigi/ Musée du Louvre
<b>ROFI - Inventario opera finale/originale</b>	3445

## **DT - CRONOLOGIA**

### **DTZ - CRONOLOGIA GENERICA**

<b>DTZG - Secolo</b>	sec. XVIII
<b>DTZS - Frazione di secolo</b>	secondo quarto

### **DTS - CRONOLOGIA SPECIFICA**

<b>DTSI - Da</b>	1725
<b>DTSF - A</b>	1739
<b>DTM - Motivazione cronologica</b>	analisi storica

## **RM - RIFERIMENTO MATRICE**

<b>DSM - Cronologia specifica matrice</b>	1615
<b>DMM - Motivazione cronologia matrice</b>	documentazione

## **AU - DEFINIZIONE CULTURALE**

### **AUT - AUTORE**

<b>AUTS - Riferimento all'autore</b>	attribuito
<b>AUTR - Riferimento all'intervento</b>	disegnatore/ incisore
<b>AUTM - Motivazione dell'attribuzione</b>	bibliografia
<b>AUTN - Nome scelto</b>	Jode Peeter de
<b>AUTA - Dati anagrafici</b>	1570/ 1634
<b>AUTH - Sigla per citazione</b>	00001645

### **AUT - AUTORE**

<b>AUTR - Riferimento all'intervento</b>	inventore
<b>AUTM - Motivazione dell'attribuzione</b>	documentazione
<b>AUTM - Motivazione dell'attribuzione</b>	analisi iconografica
<b>AUTN - Nome scelto</b>	Cousin Jean
<b>AUTA - Dati anagrafici</b>	1522-1525/ ante 1595
<b>AUTH - Sigla per citazione</b>	00001646

**EDT - EDITORI STAMPATORI**

<b>EDTN - Nome</b>	Drevet P. (padre e figlio)
<b>EDTD - Dati anagrafici</b>	1724 post/ 1739 ante
<b>EDTR - Ruolo</b>	stampatore
<b>EDTL - Luogo di edizione</b>	Francia/ Parigi/ aux Galleries du Louvre

**MT - DATI TECNICI**

<b>MTC - Materia e tecnica</b>	carta/ bulino
--------------------------------	---------------

**MIS - MISURE**

<b>MISU - Unita'</b>	mm.
<b>MISA - Altezza</b>	1500
<b>MISL - Larghezza</b>	1260

**CO - CONSERVAZIONE****STC - STATO DI CONSERVAZIONE**

<b>STCC - Stato di conservazione</b>	cattivo
<b>STCS - Indicazioni specifiche</b>	strappi/fori. Parte inferiore/pieghe.

**DA - DATI ANALITICI****DES - DESCRIZIONE**

<b>DESI - Codifica Iconclass</b>	NR (recupero pregresso)
<b>DESS - Indicazioni sul soggetto</b>	Personaggi: Cristo Giudice; Apostoli. Figure: eletti; dannati; angeli. Oggetti: libro aperto; croce; trombe. Paesaggi: città; caverne.

**ISR - ISCRIZIONI**

<b>ISRC - Classe di appartenenza</b>	sacra
<b>ISRL - Lingua</b>	Latino
<b>ISRS - Tecnica di scrittura</b>	NR (recupero pregresso)
<b>ISRT - Tipo di caratteri</b>	corsivo
<b>ISRP - Posizione</b>	in basso al centro
<b>ISRI - Trascrizione</b>	"VIDIT, EXAMINAVIT, ET PRAETO DIGNUM CENSUIT HOC PARADIGMA LAURENTIUS BEYERLINCK S.THEOLOGIAE LICENTIATYS CANONICUS ANTUERPIENSIS ET CONFOR LIBRORUM"

<b>NSC - Notizie storico-critiche</b>	<p>Nei cartigli retti da quattro figure (due a destra e due a sinistra) si scorgono altre iscrizioni. La prima iscrizione (in basso a sinistra) risulta solo parzialmente leggibile a causa di uno strappo.</p> <p>(aggiornamento 2008) : Dalla bibliografia rinvenuta è dato sapere che le iscrizioni qui illeggibili dovevano recitare come segue: " Joannes Cousin Senoniem (sis invenit et pinxit) Petrus de Iode is a incidit a Paris chez P. Drevet aux Galleries". Dalla ricerca condotta si evidenzia come agli incisori Pierre Drevet padre (1664-1738) e Pierre Imbert Drevet figlio (1697-1739) fosse stato concesso un appartamento ed un atelier "aux Galleries du Louvre" (fonte: F. S. Vallardi, G. Ferrario, Manuale del raccoglitore e del negoziante di stampe, Milano, Tipografia Sambrunico - Vismara, 1843, pag. 87) dal re Luigi XVI a partire dal 1724. Petranto essi si devono considerare gli stampatori e la stampa deve datarsi appunto tra il 1724 ed il 1739 anno di morte di Drevet figlio. L'incisione su lastra era stata invece eseguita da Peter de</p>
---------------------------------------	-------------------------------------------------------------------------------------------------------------------------------------------------------------------------------------------------------------------------------------------------------------------------------------------------------------------------------------------------------------------------------------------------------------------------------------------------------------------------------------------------------------------------------------------------------------------------------------------------------------------------------------------------------------------------------------------------------------------------------------------------------------------------------------------------------------------------------------------------------------------------------------------------------------------------------------------------------------------------------------------------------------------------------------------------------------------------------------------

Jode II (1570-1634), incisore di Anversa, nel 1615, come indicato dal sito ufficiale del Louvre: Musée du Louvre, Atlas des oeuvres exposées, nella scheda relativa al dipinto di Jean Cousin II ivi conservato, di cui l'incisione del De Jode è una derivazione con varianti: [http://cartelfr.louvre.fr/cartelfr/visite?srv=obj\\_view\\_obj&objet=cartel\\_1091\\_17774\\_p0000695.001.jpg\\_obj.html&flag=true](http://cartelfr.louvre.fr/cartelfr/visite?srv=obj_view_obj&objet=cartel_1091_17774_p0000695.001.jpg_obj.html&flag=true) [11 giugno 2008]. Un contributo di Jorge Victor de Araujo Souza dell'università Federale di Rio de Janeiro relativo ad un'incisione tratta dalla stessa lastra si legga nella risorsa on line:

## TU - CONDIZIONE GIURIDICA E VINCOLI

### CDG - CONDIZIONE GIURIDICA

**CDGG - Indicazione generica**

proprietà Ente religioso cattolico

## DO - FONTI E DOCUMENTI DI RIFERIMENTO

### FTA - DOCUMENTAZIONE FOTOGRAFICA

**FTAX - Genere**

documentazione allegata

**FTAP - Tipo**

fotografia b/n

**FTAN - Codice identificativo**

SBAS MN 28312

## AD - ACCESSO AI DATI

### ADS - SPECIFICHE DI ACCESSO AI DATI

**ADSP - Profilo di accesso**

3

**ADSM - Motivazione**

scheda di bene non adeguatamente sorvegliabile

## CM - COMPILAZIONE

### CMP - COMPILAZIONE

**CMPD - Data**

1992

**CMPN - Nome**

Sona G.

**FUR - Funzionario responsabile**

Marti G.

### AGG - AGGIORNAMENTO - REVISIONE

**AGGD - Data**

1998

**AGGN - Nome**

Martini A.

**AGGF - Funzionario responsabile**

NR (recupero pregresso)

### AGG - AGGIORNAMENTO - REVISIONE

**AGGD - Data**

2008

**AGGN - Nome**

Montanari E.

**AGGF - Funzionario responsabile**

NR (recupero pregresso)

## AN - ANNOTAZIONI