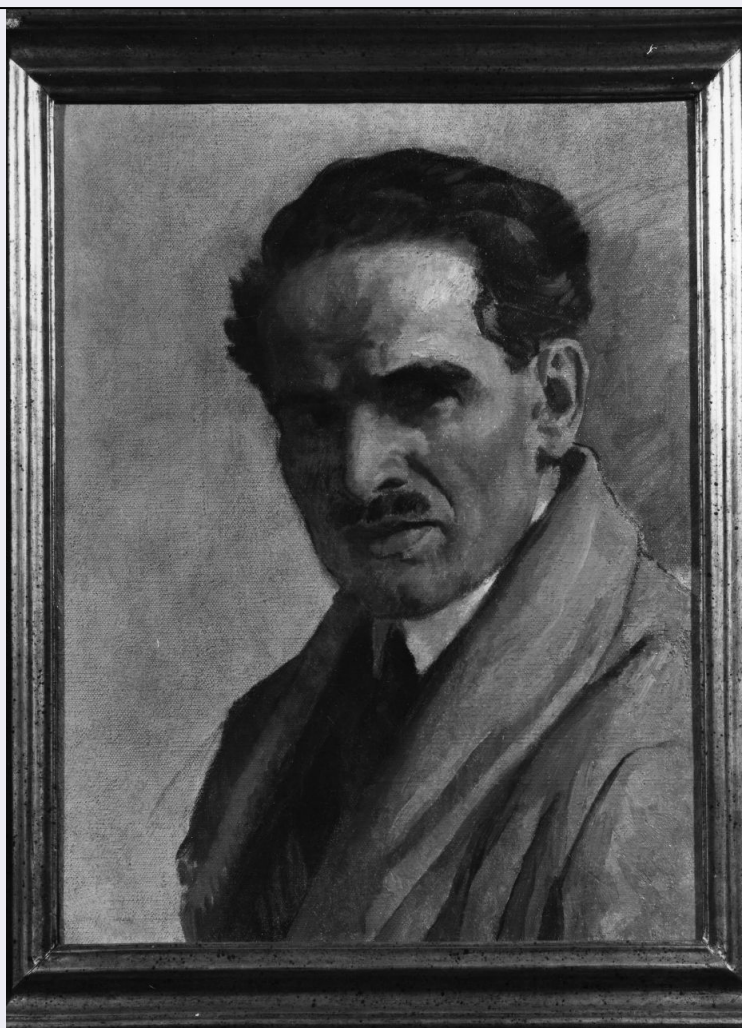


SCHEDA



CD - CODICI

TSK - Tipo Scheda OA

LIR - Livello ricerca C

NCT - CODICE UNIVOCO

NCTR - Codice regione 03

NCTN - Numero catalogo generale 00152306

ESC - Ente schedatore S23

ECP - Ente competente S23

OG - OGGETTO

OGT - OGGETTO

OGTD - Definizione busto

OGTV - Identificazione opera isolata

SGT - SOGGETTO

SGTI - Identificazione Vibia Sabina

LC - LOCALIZZAZIONE GEOGRAFICO-AMMINISTRATIVA

PVC - LOCALIZZAZIONE GEOGRAFICO-AMMINISTRATIVA ATTUALE

PVCS - Stato Italia

PVCR - Regione Lombardia

PVCP - Provincia	MN
PVCC - Comune	Mantova
PVCL - Località	MANTOVA
LDC - COLLOCAZIONE SPECIFICA	
LDCT - Tipologia	reggia
LDCQ - Qualificazione	museo
LDCN - Denominazione attuale	Palazzo Ducale/ D, 1, 33/ Galleria della Mostra
LDCU - Indirizzo	p.zza Sordello, n. 40/ p.zza Paccagnini, n. 3
LDCS - Specifiche	Quartiere Corte Nuova/ D, 1, 33/ Museo
UB - UBICAZIONE E DATI PATRIMONIALI	
INV - INVENTARIO DI MUSEO O SOPRINTENDENZA	
INVN - Numero	Inv. Gen. 6819
INVD - Data	1937
LA - ALTRE LOCALIZZAZIONI GEOGRAFICO-AMMINISTRATIVE	
TCL - Tipo di localizzazione	luogo di deposito
PRV - LOCALIZZAZIONE GEOGRAFICO-AMMINISTRATIVA	
PRVS - Stato	Italia
PRVR - Regione	Lombardia
PRVP - Provincia	MN
PRVC - Comune	Mantova
PRVL - Località	MANTOVA
PRC - COLLOCAZIONE SPECIFICA	
PRCT - Tipologia	palazzo
PRCQ - Qualificazione	Ducale
PRCD - Denominazione	Regio Ducal Palazzo
PRCM - Denominazione raccolta	Museo Reale Accademia Belle Arti
PRD - DATA	
PRDI - Data ingresso	1774/ 1775
PRDU - Data uscita	1784 ca.
LA - ALTRE LOCALIZZAZIONI GEOGRAFICO-AMMINISTRATIVE	
TCL - Tipo di localizzazione	luogo di deposito
PRV - LOCALIZZAZIONE GEOGRAFICO-AMMINISTRATIVA	
PRVS - Stato	Italia
PRVR - Regione	Lombardia
PRVP - Provincia	MN
PRVC - Comune	Mantova
PRVL - Località	MANTOVA
PRC - COLLOCAZIONE SPECIFICA	
PRCT - Tipologia	palazzo
PRCD - Denominazione	Palazzo degli Studi
PRCM - Denominazione	

raccolta	Museo Statuario della Reale Accademia della Scienza e Belle Lettere
PRD - DATA	
PRDI - Data ingresso	1784 ca.
PRDU - Data uscita	1915/ 1925
RO - RAPPORTO	
ROF - RAPPORTO OPERA FINALE/ORIGINALE	
ROFF - Stadio opera	replica
REI - REIMPIEGO	
REIP - Parte reimpiegata	testa
REIT - Tipo reimpiego	scultoreo
REI - REIMPIEGO	
REIP - Parte reimpiegata	busto
REIT - Tipo reimpiego	scultoreo
REI - REIMPIEGO	
REIP - Parte reimpiegata	NR (recupero pregresso)
REIT - Tipo reimpiego	collezionistico
DT - CRONOLOGIA	
DTZ - CRONOLOGIA GENERICA	
DTZG - Secolo	sec. II
DTZS - Frazione di secolo	prima metà
DTS - CRONOLOGIA SPECIFICA	
DTSI - Da	134
DTSF - A	137
DTM - Motivazione cronologia	analisi iconografica
AU - DEFINIZIONE CULTURALE	
ATB - AMBITO CULTURALE	
ATBD - Denominazione	arte romana
ATBM - Motivazione dell'attribuzione	analisi stilistica
ATBM - Motivazione dell'attribuzione	analisi iconografica
MT - DATI TECNICI	
MTC - Materia e tecnica	marmo/ scultura/ trapanatura
MIS - MISURE	
MISU - Unità	cm
MISA - Altezza	59
MISL - Larghezza	51
MISP - Profondità	25
MISV - Varie	base: MISU cm.; MISA 17
CO - CONSERVAZIONE	
STC - STATO DI CONSERVAZIONE	
STCC - Stato di conservazione	mediocre

RS - RESTAURI**RST - RESTAURI**

RSTD - Data	2002
RSTN - Nome operatore	Ditta Archè Restauri di Parma

DA - DATI ANALITICI**DES - DESCRIZIONE**

DESO - Indicazioni sull'oggetto	Ritratto a tutto tondo con busto moderno che comprende il collo. Monolitico col peduccio quadrangolare con volute e spazio per il cartiglio. Base circolare slanciata, a gola con listelli. Testa rotta all'attacco del mento e dietro all'attacco dei capelli. Orecchio destro perduto come parte della chioma a destra. Scheggiato il diadema. Naso rifatto; occhi rilavorati. Volto levigato con perdita delle sopracciglia. Peduccio ricomposto da frammenti.
DESI - Codifica Iconclass	NR (recupero pregresso)
DESS - Indicazioni sul soggetto	Ritratti: Vibia Sabina.
NSC - Notizie storico-critiche	Ritratto di Vibia Sabina, moglie dell'imperatore Adriano. Il volto è tondeggiante ma privo di plasticità per la rilavorazione, che lo ha incavato. Occhi con l'iride delineata e la pupilla a pelta. Capelli con scriminatura centrale e onde tirate all'indietro ove si raccolgono per poi salire alla sommità della nuca. Porta un diadema a cerchio. Il busto è drappeggiato e la veste lascia un seno scoperto, girando sotto la spalla destra. Il diadema a cerchio indica che aveva il titolo di Augusta (128 d.C.). Risale al tipo di Vaticano, Busto 359 datato al 134-137. Il ritratto potrebbe essere postumo. Si ipotizza una provenienza da Roma al Museo dell'Accademia nel 1774-1775. Con questo trasferito al Palazzo degli Studi nel 1784 (circa). Poi a Palazzo Ducale a seguito della Convenzione del 1915 tra Comune di Mantova e Stato Italiano.

TU - CONDIZIONE GIURIDICA E VINCOLI**ACQ - ACQUISIZIONE**

ACQT - Tipo acquisizione	deposito
ACQD - Data acquisizione	1915
ACQL - Luogo acquisizione	MN/ Mantova/ Palazzo Ducale

CDG - CONDIZIONE GIURIDICA

CDGG - Indicazione generica	proprietà Ente pubblico territoriale
CDGS - Indicazione specifica	Comune di Mantova

DO - FONTI E DOCUMENTI DI RIFERIMENTO**FTA - DOCUMENTAZIONE FOTOGRAFICA**

FTAX - Genere	documentazione allegata
FTAP - Tipo	fotografia digitale
FTAN - Codice identificativo	SBAS MN 43779

FNT - FONTI E DOCUMENTI

FNTP - Tipo	inventario
FNTT - Denominazione	"R. Palazzo Ducale di Mantova. Registro cronologico delle operazioni inventariali della Raccolta storico-artistica della città di Mantova"
FNTD - Data	1937/ 1992

FNTF - Foglio/Carta	p. 82
FNTN - Nome archivio	SBSAE BS, CR, MN A. St. Fondo Registri
FNTS - Posizione	REG. 25
FNTI - Codice identificativo	NR (recupero pregresso)
BIB - BIBLIOGRAFIA	
BIBX - Genere	bibliografia specifica
BIBA - Autore	Levi A.
BIBD - Anno di edizione	1931
BIBH - Sigla per citazione	20000499
BIBN - V., pp., nn.	p. 62, n. 126
BIB - BIBLIOGRAFIA	
BIBX - Genere	bibliografia specifica
BIBA - Autore	Carandini A.
BIBD - Anno di edizione	1969
BIBH - Sigla per citazione	20000468
BIBN - V., pp., nn.	p. 185, n. 50
AD - ACCESSO AI DATI	
ADS - SPECIFICHE DI ACCESSO AI DATI	
ADSP - Profilo di accesso	1
ADSM - Motivazione	scheda contenente dati liberamente accessibili
CM - COMPILAZIONE	
CMP - COMPILAZIONE	
CMPD - Data	2009
CMPN - Nome	Tamassia A. M.
FUR - Funzionario responsabile	Trevisani F.
RVM - TRASCRIZIONE PER INFORMATIZZAZIONE	
RVMD - Data	2009
RVMN - Nome	Padrin M.
AGG - AGGIORNAMENTO - REVISIONE	
AGGD - Data	2009
AGGN - Nome	Rodella G.
AGGF - Funzionario responsabile	NR (recupero pregresso)
AGG - AGGIORNAMENTO - REVISIONE	
AGGD - Data	2009
AGGN - Nome	Montanari E.
AGGF - Funzionario responsabile	NR (recupero pregresso)
AN - ANNOTAZIONI	
OSS - Osservazioni	La sigla alfanumerica attribuita all'ambiente di contenimento dell'opera (vd. campo della collocazione specifica) ha come

riferimento le planimetrie e il generale elenco elaborati dall'Ufficio Catalogo della Soprintendenza per l'individuazione di tutti i singoli locali del Palazzo Ducale di Mantova.