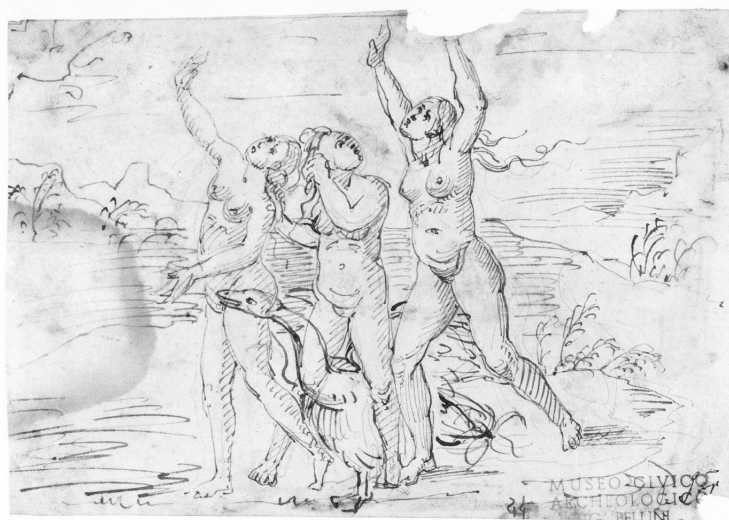


SCHEDA



CD - CODICI

TSK - Tipo Scheda D

LIR - Livello ricerca C

NCT - CODICE UNIVOCO

NCTR - Codice regione 03

NCTN - Numero catalogo generale 00144671

ESC - Ente schedatore S23

ECP - Ente competente S23

RV - RELAZIONI

ROZ - Altre relazioni 0300144672

OG - OGGETTO

OGT - OGGETTO

OGTD - Definizione disegno

OGTV - Identificazione opera isolata

SGT - SOGGETTO

SGTI - Identificazione le Elidi con il cigno piangono la morte di Fetonte

LC - LOCALIZZAZIONE GEOGRAFICO-AMMINISTRATIVA

PVC - LOCALIZZAZIONE GEOGRAFICO-AMMINISTRATIVA ATTUALE

PVCS - Stato Italia

PVCR - Regione Lombardia

PVCP - Provincia MN

PVCC - Comune Asola

LDC - COLLOCAZIONE SPECIFICA

LDCT - Tipologia scuola

LDCQ - Qualificazione comunale

LDCN - Denominazione Museo Civico "G. Bellini"

LDCU - Denominazione spazio viabilistico NR (recupero pregresso)

DT - CRONOLOGIA

DTZ - CRONOLOGIA GENERICA**DTZG - Secolo** sec. XIX**DTZS - Frazione di secolo** metà**DTS - CRONOLOGIA SPECIFICA****DTSI - Da** 1840**DTSF - A** 1860**DTM - Motivazione cronologica** analisi stilistica**AU - DEFINIZIONE CULTURALE****AUT - AUTORE****AUTM - Motivazione dell'attribuzione** analisi stilistica**AUTN - Nome scelto** Impaccianti Luigi**AUTA - Dati anagrafici** notizie XIX secolo**AUTH - Sigla per citazione** 00001830**MT - DATI TECNICI****MTC - Materia e tecnica** carta/ matita/ penna**MIS - MISURE****MISU - Unita'** cm**MISA - Altezza** 17**MISL - Larghezza** 24.5**FIL - Filigrana** Aquila entro cerchio con zampa alzata**CO - CONSERVAZIONE****STC - STATO DI CONSERVAZIONE****STCC - Stato di conservazione** buono**RS - RESTAURI****RST - RESTAURI****RSTD - Data** 1999**RSTN - Nome operatore** Allodi E.**DA - DATI ANALITICI****DES - DESCRIZIONE****DESO - Indicazioni sull'oggetto** In ambiente naturale appena tratteggiato, tre figure femminili ignude corrono incalzate da un cigno. Le tre fanciulle hanno posture diverse: una alza un braccio al cielo inarcandosi, la seconda si volge il capo toccandosi i capelli, la terza alza al cielo entrambe le braccia.**DESI - Codifica Iconclass** NR (recupero pregresso)**DESS - Indicazioni sul soggetto** Soggetti profani: le Elidi con il cigno piangono la morte di Fetonte.**ISR - ISCRIZIONI****ISRS - Tecnica di scrittura** NR (recupero pregresso)**ISRP - Posizione** in basso a destra**ISRI - Trascrizione** L. IMP.

ISR - ISCRIZIONI

ISRS - Tecnica di scrittura	a matita
ISRP - Posizione	in basso a destra
ISRI - Trascrizione	44

STM - STEMMI, EMBLEMI, MARCHI

STMC - Classe di appartenenza	timbro
STMP - Posizione	in basso a destra
STMD - Descrizione	MUSEO CIVICO/ ARCHEOLOGICO/ G. BELLINI
NSC - Notizie storico-critiche	L'opera in esame firmata da Luigi Impaccianti è uno schizzo preparatoriodiun soggetto dedicato al mito di Fetonte (cfr. scheda 00144672). Quivediamoevidente il riferimento alla pittura botticelliana che facollocare loschizzo in ambito purista.

TU - CONDIZIONE GIURIDICA E VINCOLI**CDG - CONDIZIONE GIURIDICA**

CDGG - Indicazione generica	proprietà Ente pubblico territoriale
CDGS - Indicazione specifica	NR (recupero pregresso)

DO - FONTI E DOCUMENTI DI RIFERIMENTO**FTA - DOCUMENTAZIONE FOTOGRAFICA**

FTAX - Genere	documentazione allegata
FTAP - Tipo	fotografia b/n
FTAN - Codice identificativo	SBSAE MN BS CR 34402

BIB - BIBLIOGRAFIA

BIBX - Genere	bibliografia di confronto
BIBA - Autore	Casarin R.
BIBD - Anno di edizione	2003
BIBH - Sigla per citazione	30001397
BIBN - V., pp., nn.	pp. 34-35

MST - MOSTRE

MSTT - Titolo	Tra Neoclassicismo e Purismo. I disegni del Museo Civico G. BellinidiAsola
MSTL - Luogo	Mantova
MSTD - Data	2003

AD - ACCESSO AI DATI**ADS - SPECIFICHE DI ACCESSO AI DATI**

ADSP - Profilo di accesso	1
ADSM - Motivazione	scheda contenente dati liberamente accessibili

CM - COMPILAZIONE**CMP - COMPILAZIONE**

CMPD - Data	1994
CMPN - Nome	Zaltieri F.
FUR - Funzionario responsabile	Casarin R.

RVM - TRASCRIZIONE PER INFORMATIZZAZIONE

RVMD - Data	2010
RVMN - Nome	ICCD/ DG BASAE/ Veneri S.

AGG - AGGIORNAMENTO - REVISIONE

AGGD - Data	2010
AGGN - Nome	ICCD/ DG BASAE/ Veneri S.
AGGF - Funzionario responsabile	NR (recupero pregresso)

AGG - AGGIORNAMENTO - REVISIONE

AGGD - Data	2010
AGGN - Nome	ICCD/ DG BASAE/ Montanari E.
AGGF - Funzionario responsabile	NR (recupero pregresso)