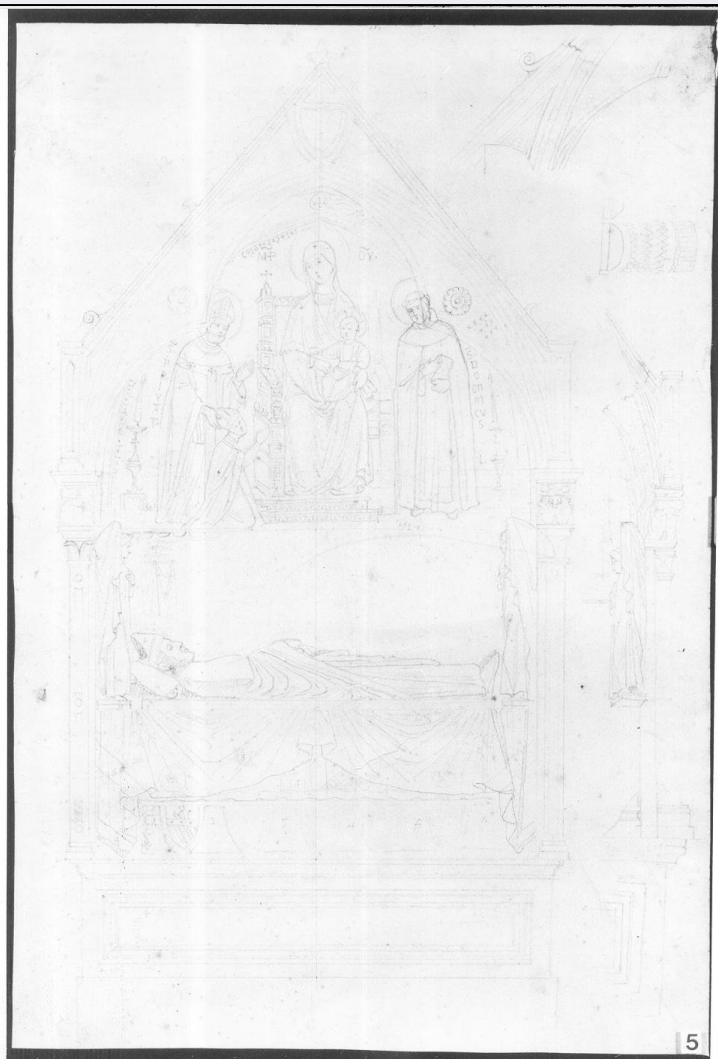


SCHEDA



CD - CODICI

TSK - Tipo Scheda D

LIR - Livello ricerca C

NCT - CODICE UNIVOCO

NCTR - Codice regione 03

NCTN - Numero catalogo generale 00144684

ESC - Ente schedatore S23

ECP - Ente competente S23

OG - OGGETTO

OGT - OGGETTO

OGTD - Definizione disegno

OGTV - Identificazione opera isolata

SGT - SOGGETTO

SGTI - Identificazione schizzo di monumento funebre neogotico

LC - LOCALIZZAZIONE GEOGRAFICO-AMMINISTRATIVA

PVC - LOCALIZZAZIONE GEOGRAFICO-AMMINISTRATIVA ATTUALE

PVCS - Stato Italia

PVCR - Regione	Lombardia
PVCP - Provincia	MN
PVCC - Comune	Asola
LDC - COLLOCAZIONE SPECIFICA	
LDCT - Tipologia	scuola
LDCQ - Qualificazione	comunale
LDCN - Denominazione	Museo Civico "G. Bellini"
LDCU - Denominazione spazio viabilistico	NR (recupero pregresso)
DT - CRONOLOGIA	
DTZ - CRONOLOGIA GENERICA	
DTZG - Secolo	sec. XIX
DTZS - Frazione di secolo	metà
DTS - CRONOLOGIA SPECIFICA	
DTSI - Da	1840
DTSF - A	1860
DTM - Motivazione cronologica	analisi stilistica
AU - DEFINIZIONE CULTURALE	
ATB - AMBITO CULTURALE	
ATBD - Denominazione	ambito italiano
ATBM - Motivazione dell'attribuzione	analisi stilistica
MT - DATI TECNICI	
MTC - Materia e tecnica	carta/ matita
MIS - MISURE	
MISU - Unita'	cm
MISA - Altezza	28
MISL - Larghezza	19
CO - CONSERVAZIONE	
STC - STATO DI CONSERVAZIONE	
STCC - Stato di conservazione	buono
RS - RESTAURI	
RST - RESTAURI	
RSTD - Data	1999
RSTN - Nome operatore	Allodi E.
DA - DATI ANALITICI	
DES - DESCRIZIONE	
DESO - Indicazioni sull'oggetto	Il disegno raffigura un monumento funebre costituito da altare acuspide, con cornice interna trilobata, retta da due colonnine sormontate da capitelli fogliati. Fra le due colonnine è collocato un sarcofago su cui è adagiato un santo vescovo; alla base del sarcofago, coperto da pannello, sono disegnate specchiature, in una delle quali è disegnato uno stemma. Al di sopra del sarcofago, ai lati, sono due

figure di angeli diprofilo. Entro la cuspide, in alto è una Madonna con Bambino in trono con ai lati San Domenico, San Pietro e più piccolo in basso, inginocchiato in atto di supplica, un vescovo. A lato a sinistra sono schizzati particolari del monumento.

DESI - Codifica Iconclass NR (recupero pregresso)

DESS - Indicazioni sul soggetto Architetture: schizzo di monumento funebre neogotico.

ISR - ISCRIZIONI

ISRS - Tecnica di scrittura a matita

ISRT - Tipo di caratteri caratteri gotici

ISRP - Posizione a lato dei santi

ISRI - Trascrizione S. PRIVATO/ S. DOOMMCUS

NSC - Notizie storico-critiche In questo schizzo il riferimento alla cultura gotica appare evidente non solo nella struttura architettonica del monumento progettato che riecheggia elementi del ciborio di San Paolo di Arnolfo di Cambio, ma anche nell'immagine della Madonna in trono che ha come modello la "Maestà" di Siena di Duccio di Buoninsegna. Quest'opera attribuibile per scrittura a Luigi Impaccianti evidenzia la volontà dell'autore di recuperare il linguaggio artistico medievale in sintonia con la rivalutazione del medioevo di tutta la cultura ottocentesca. In arte questa operazione significò un'opposizione alla codificazione classico-accademica post-raffaellista ed ebbe la sua maggiore espressione nel movimento dei puristi cui Impaccianti non fu senz'altro estraneo. Per questi motivi l'opera è collocabile cronologicamente intorno alla metà del secolo XIX.

TU - CONDIZIONE GIURIDICA E VINCOLI

CDG - CONDIZIONE GIURIDICA

CDGG - Indicazione generica proprietà Ente pubblico territoriale

CDGS - Indicazione specifica NR (recupero pregresso)

DO - FONTI E DOCUMENTI DI RIFERIMENTO

FTA - DOCUMENTAZIONE FOTOGRAFICA

FTAX - Genere documentazione allegata

FTAP - Tipo fotografia b/n

FTAN - Codice identificativo SBSAE MN BS CR 34420

BIB - BIBLIOGRAFIA

BIBX - Genere bibliografia di confronto

BIBA - Autore Casarin R.

BIBD - Anno di edizione 2003

BIBH - Sigla per citazione 30001397

BIBN - V., pp., nn. pp. 62-63

MST - MOSTRE

MSTT - Titolo Tra Neoclassicismo e Purismo. I disegni del Museo Civico G. Bellini di Asola

MSTL - Luogo Mantova

MSTD - Data 2003

AD - ACCESSO AI DATI

ADS - SPECIFICHE DI ACCESSO AI DATI**ADSP - Profilo di accesso**

1

ADSM - Motivazione

scheda contenente dati liberamente accessibili

CM - COMPILAZIONE**CMP - COMPILAZIONE****CMPD - Data**

1994

CMPN - Nome

Zaltieri F.

**FUR - Funzionario
responsabile**

Casarin R.

RVM - TRASCRIZIONE PER INFORMATIZZAZIONE**RVMD - Data**

2010

RVMN - Nome

ICCD/ DG BASAE/ Veneri S.

AGG - AGGIORNAMENTO - REVISIONE**AGGD - Data**

2010

AGGN - Nome

ICCD/ DG BASAE/ Veneri S.

**AGGF - Funzionario
responsabile**

NR (recupero pregresso)

AGG - AGGIORNAMENTO - REVISIONE**AGGD - Data**

2010

AGGN - Nome

ICCD/ DG BASAE/ Montanari E.

**AGGF - Funzionario
responsabile**

NR (recupero pregresso)