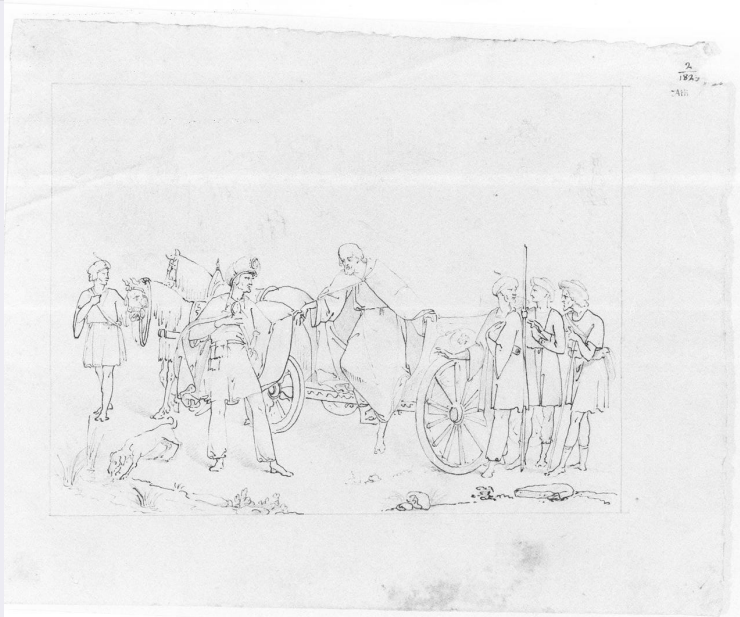


# SCHEDA



## CD - CODICI

TSK - Tipo Scheda D

LIR - Livello ricerca C

### NCT - CODICE UNIVOCO

NCTR - Codice regione 03

NCTN - Numero catalogo generale 00144685

ESC - Ente schedatore S23

ECP - Ente competente S23

## OG - OGGETTO

### OGT - OGGETTO

OGTD - Definizione disegno

OGTV - Identificazione opera isolata

## LC - LOCALIZZAZIONE GEOGRAFICO-AMMINISTRATIVA

### PVC - LOCALIZZAZIONE GEOGRAFICO-AMMINISTRATIVA ATTUALE

PVCS - Stato Italia

PVCR - Regione Lombardia

PVCP - Provincia MN

PVCC - Comune Asola

### LDC - COLLOCAZIONE SPECIFICA

LDCT - Tipologia scuola

LDCQ - Qualificazione comunale

LDCN - Denominazione Museo Civico "G. Bellini"

LDCU - Denominazione spazio viabilistico NR (recupero pregresso)

## DT - CRONOLOGIA

### DTZ - CRONOLOGIA GENERICA

DTZG - Secolo sec. XIX

**DTS - CRONOLOGIA SPECIFICA**

<b>DTSI - Da</b>	1823
<b>DTSV - Validita'</b>	(?)
<b>DTSF - A</b>	1823
<b>DTSL - Validita'</b>	(?)
<b>DTM - Motivazione cronologica</b>	analisi stilistica

**AU - DEFINIZIONE CULTURALE****ATB - AMBITO CULTURALE**

<b>ATBD - Denominazione</b>	ambito italiano
<b>ATBM - Motivazione dell'attribuzione</b>	analisi stilistica

**MT - DATI TECNICI**

<b>MTC - Materia e tecnica</b>	carta/ matita
--------------------------------	---------------

**MIS - MISURE**

<b>MISU - Unita'</b>	cm
<b>MISA - Altezza</b>	20
<b>MISL - Larghezza</b>	25

**CO - CONSERVAZIONE****STC - STATO DI CONSERVAZIONE**

<b>STCC - Stato di conservazione</b>	buono
<b>STCS - Indicazioni specifiche</b>	"C" intrecciata a lettere mancanti

**RS - RESTAURI****RST - RESTAURI**

<b>RSTD - Data</b>	2000
<b>RSTN - Nome operatore</b>	Allodi E.

**DA - DATI ANALITICI****DES - DESCRIZIONE**

<b>DESO - Indicazioni sull'oggetto</b>	Entro un paesaggio naturale si collocano una carrozza trainata da due cavalli da cui scende un anziano personaggio aiutato da un uomo conturbante. Accanto al gruppo centrale sono raffigurati altri quattro uomini vestiti all'orientale: uno a sinistra e tre a destra. Un cane si abbeverava al fiume in angolo a sinistra. Sullo sfondo a matita, paesaggio naturale con città, cavaliere e due coppie di figure umane.
<b>DESI - Codifica Iconclass</b>	NR (recupero pregresso)
<b>DESS - Indicazioni sul soggetto</b>	NR (recupero pregresso)

**ISR - ISCRIZIONI**

<b>ISRS - Tecnica di scrittura</b>	a penna
<b>ISRT - Tipo di caratteri</b>	corsivo
<b>ISRP - Posizione</b>	in alto a destra
<b>ISRI - Trascrizione</b>	2/ 1823/ ATTI
	Il disegno in esame è in stretta connessione con il disegno n.

**NSC - Notizie storico-critiche**

00144686 come testimonia fra gli altri elementi la numerazione progressiva originaria in alto a destra. Non è escluso che l'autore sia Luigi Impaccianti entro la collezione del quale il disegno è compreso; il disegnatore che si esprime in linguaggio pittorico vario ed eclettico, talvolta usa un tratto veloce e compendiario, talvolta evidenziando grande attenzione al dettaglio, al disegno di piccole figure, a un tratto quindi breve e curato. Tuttavia problematica è la datazione riportata nell'iscrizione: 1823.

**TU - CONDIZIONE GIURIDICA E VINCOLI****CDG - CONDIZIONE GIURIDICA****CDGG - Indicazione generica**

proprietà Ente pubblico territoriale

**CDGS - Indicazione specifica**

NR (recupero pregresso)

**DO - FONTI E DOCUMENTI DI RIFERIMENTO****FTA - DOCUMENTAZIONE FOTOGRAFICA****FTAX - Genere**

documentazione allegata

**FTAP - Tipo**

fotografia b/n

**FTAN - Codice identificativo**

SBSAE MN BS CR 34421

**BIB - BIBLIOGRAFIA****BIBX - Genere**

bibliografia di confronto

**BIBA - Autore**

Casarin R.

**BIBD - Anno di edizione**

2003

**BIBH - Sigla per citazione**

30001397

**BIBN - V., pp., nn.**

pp. 168-169

**MST - MOSTRE****MSTT - Titolo**

Tra Neoclassicismo e Purismo. I disegni del Museo Civico G. Bellini di Asola

**MSTL - Luogo**

Mantova

**MSTD - Data**

2003

**AD - ACCESSO AI DATI****ADS - SPECIFICHE DI ACCESSO AI DATI****ADSP - Profilo di accesso**

1

**ADSM - Motivazione**

scheda contenente dati liberamente accessibili

**CM - COMPILAZIONE****CMP - COMPILAZIONE****CMPD - Data**

1994

**CMPN - Nome**

Zaltieri F.

**FUR - Funzionario responsabile**

Casarin R.

**RVM - TRASCRIZIONE PER INFORMATIZZAZIONE****RVMD - Data**

2010

**RVMN - Nome**

ICCD/ DG BASAE/ Veneri S.

**AGG - AGGIORNAMENTO - REVISIONE****AGGD - Data**

2010

<b>AGGN - Nome</b>	ICCD/ DG BASAE/ Veneri S.
<b>AGGF - Funzionario responsabile</b>	NR (recupero pregresso)
<b>AGG - AGGIORNAMENTO - REVISIONE</b>	
<b>AGGD - Data</b>	2010
<b>AGGN - Nome</b>	ICCD/ DG BASAE/ Montanari E.
<b>AGGF - Funzionario responsabile</b>	NR (recupero pregresso)