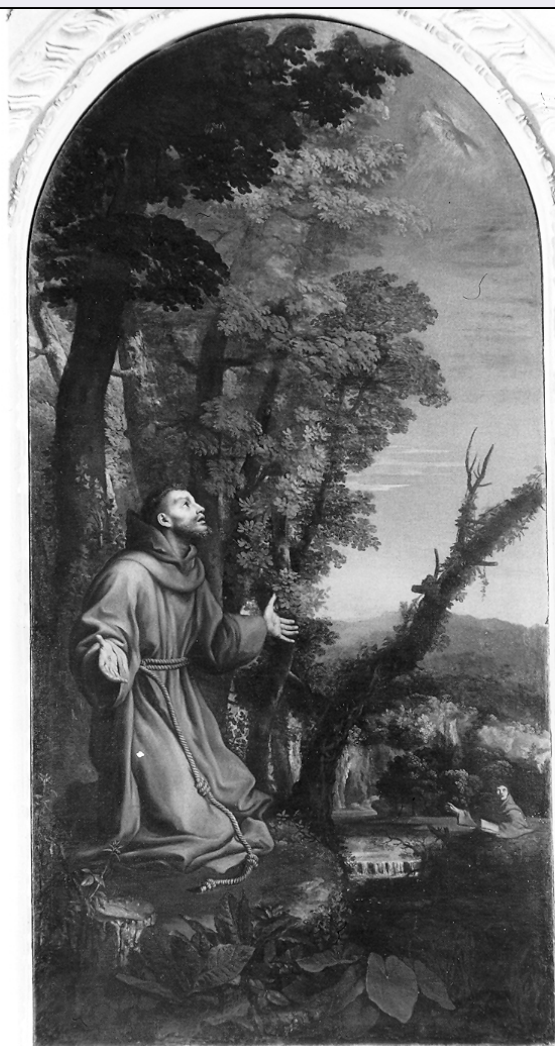


SCHEDA



CD - CODICI

TSK - Tipo Scheda	D
LIR - Livello ricerca	C
NCT - CODICE UNIVOCO	
NCTR - Codice regione	14
NCTN - Numero catalogo generale	00072924
ESC - Ente schedatore	S109
ECP - Ente competente	S109

RV - RELAZIONI

ROZ - Altre relazioni	1400072927
ROZ - Altre relazioni	1400072915
ROZ - Altre relazioni	1400072916
ROZ - Altre relazioni	1400072917
ROZ - Altre relazioni	1400072918
ROZ - Altre relazioni	1400072919
ROZ - Altre relazioni	1400072920
ROZ - Altre relazioni	1400072921
ROZ - Altre relazioni	1400072922

ROZ - Altre relazioni	1400072923
ROZ - Altre relazioni	1400072925
ROZ - Altre relazioni	1400072926

OG - OGGETTO

OGT - OGGETTO

OGTD - Definizione	disegno architettonico
OGTV - Identificazione	elemento d'insieme

SGT - SOGGETTO

SGTI - Identificazione	monumento di Martina - Mottola (TA)
-------------------------------	-------------------------------------

LC - LOCALIZZAZIONE GEOGRAFICO-AMMINISTRATIVA

PVC - LOCALIZZAZIONE GEOGRAFICO-AMMINISTRATIVA ATTUALE

PVCS - Stato	Italia
PVCR - Regione	Molise
PVCP - Provincia	CB
PVCC - Comune	Baranello

LDC - COLLOCAZIONE SPECIFICA

LDCT - Tipologia	palazzo
LDCQ - Qualificazione	comunale
LDCN - Denominazione attuale	Museo Civico di Baranello
LDCU - Indirizzo	Via Santa Maria, 32
LDCM - Denominazione raccolta	Collezione Barone Giuseppe
LDCS - Specifiche	locali primo piano

UB - UBICAZIONE E DATI PATRIMONIALI

UBO - Ubicazione originaria	OR
------------------------------------	----

INV - INVENTARIO DI MUSEO O SOPRINTENDENZA

INVN - Numero	42
INVD - Data	1897

INV - INVENTARIO DI MUSEO O SOPRINTENDENZA

INVN - Numero	SA. GB. 19
INVD - Data	2005

DT - CRONOLOGIA

DTZ - CRONOLOGIA GENERICA

DTZG - Secolo	sec. XIX
----------------------	----------

DTS - CRONOLOGIA SPECIFICA

DTSI - Da	1883
DTSF - A	1884

DTM - Motivazione cronologia	analisi storica
-------------------------------------	-----------------

DTM - Motivazione cronologia	bibliografia
-------------------------------------	--------------

DTM - Motivazione cronologia	documentazione
-------------------------------------	----------------

AU - DEFINIZIONE CULTURALE

AUT - AUTORE

AUTR - Riferimento all'intervento	disegnatore/ progettista
AUTM - Motivazione dell'attribuzione	documentazione
AUTM - Motivazione dell'attribuzione	firma
AUTN - Nome scelto	Barone Giuseppe
AUTA - Dati anagrafici	1837/ 1902
AUTH - Sigla per citazione	00000273
CMM - COMMITTENZA	
CMMN - Nome	de Sangro Placido, Duca di Martina
CMMD - Data	1883-1884
CMMC - Circostanza	commemorazione del figlio Riccardo Maria de Sangro, morto suicida
CMMF - Fonte	documentazione
MT - DATI TECNICI	
MTC - Materia e tecnica	cartoncino/ matita/ inchiostro di china/ pastello/ acquerellatura
MIS - MISURE	
MISU - Unità	mm
MISA - Altezza	644
MISL - Larghezza	335
FIL - Filigrana	(J) WHATMAN/ 1881
FRM - Formato	rettangolare
CO - CONSERVAZIONE	
STC - STATO DI CONSERVAZIONE	
STCC - Stato di conservazione	discreto
STCS - Indicazioni specifiche	Macchie, pieghe e lacerazioni da rilegatura sul lato destro.
DA - DATI ANALITICI	
DES - DESCRIZIONE	
DESO - Indicazioni sull'oggetto	Disegno a matita, ripassato ad inchiostro di china e colorato su cartoncino, rappresentante un studio intermedio del monumento dedicato a Riccardo Maria de Sangro. Prospetto anteriore di una nicchia-ciborio su un basamento a due registri, poggiante su tre gradini con segnaoli laterali simmetrici. Sul basamento è posto lo stemma gentilizio della famiglia de Sangro, inquadrato da due semicolonne corinzie addossate. Al di sopra del basamento è collocato il busto di Riccardo Maria de Sangro, entro una nicchia sorretta da colonne a fusto liscio con capitelli corinzi. Sull'imposta dell'arco ogivale sono presenti altre due colonnine in scala ridotta che sostengono una sottile cornice di coronamento, ornata da motivi vegetali; la composizione è completata da una copertura cuspidata a guglia e da due pinnacoli laterali. Il disegno presenta una fincatura a matita a circa 20 mm dai bordi.
DESI - Codifica Iconclass	NR (recupero pregresso)
DESS - Indicazioni sul soggetto	NR (recupero pregresso)

ISR - ISCRIZIONI

ISRC - Classe di appartenenza	documentaria
ISRL - Lingua	italiano
ISRS - Tecnica di scrittura	a penna
ISRT - Tipo di caratteri	corsivo maiuscolo/ corsivo minuscolo
ISRP - Posizione	in basso a destra
ISRI - Trascrizione	Giuseppe Barone

STM - STEMMI, EMBLEMI, MARCHI

STMC - Classe di appartenenza	arme
STMQ - Qualificazione	gentilizia
STMI - Identificazione	de Sangro
STMP - Posizione	sul basamento
STMD - Descrizione	NR (recupero pregresso)

NSC - Notizie storico-critiche

All'interno del contesto storico e culturale dell'eclettismo storicistico si colloca l'attività progettuale dell'architetto Giuseppe Barone, esercitata per decenni anche nell'imponente istituzione delle "Scuole della Società Centrale Operaia Napoletana" attraverso l'insegnamento del Disegno Applicato alle Arti Industriali. La produzione progettuale di Barone spazia tra le più diverse soluzioni stilistiche e tipologiche legate all'edilizia, per poi confluire e confrontarsi in un notevole sviluppo grafico di oggetti d'arredo. Tra il 1883 ed il 1884 progetta per conto del Duca di Martina, Placido de Sangro, il monumento commemorativo dedicato al figlio Riccardo Maria de Sangro, Conte dei Marsi. L'opera venne realizzata nella tenuta ducale di San Basilio, nell'agro del comune di Mottola, in provincia di Taranto, in stile neogotico ed interamente in marmo di Carrara. Il progetto venne pubblicato su "L'Illustrazione Italiana" del 1884 ed un modellino in legno e bronzo fu esposto all' "Esposizione Generale" di Torino del 1884. Nell'"Album Opere di Architettura", realizzato dallo stesso Barone, la foto del progetto è presente a pag. 23. Placido de Sangro fu committente ed amico di Giuseppe Barone e con lui condivise la passione per il collezionismo di oggetti antichi; le loro raccolte convergeranno verso la nascita di due importanti istituzioni: il Museo "Duca di Martina" a Napoli ed il "Museo Civico" di Baranello (CB). Il progetto-studio in questione è sicuramente coevo e correlato a disegni contrassegnati dai numeri di inventario 41, 43 e 44 (cfr. schede nn. 00072922, 000729923, 00072925).

TU - CONDIZIONE GIURIDICA E VINCOLI**ACQ - ACQUISIZIONE**

ACQT - Tipo acquisizione	donazione
ACQN - Nome	Famiglia Barone
ACQD - Data acquisizione	1897/10/10
ACQL - Luogo acquisizione	CB/ Baranello

CDG - CONDIZIONE GIURIDICA

CDGG - Indicazione generica	proprietà Ente pubblico territoriale
CDGS - Indicazione specifica	Comune di Baranello

CDGI - Indirizzo

Viale Municipio - 86011 Baranello (CB)

DO - FONTI E DOCUMENTI DI RIFERIMENTO**FTA - DOCUMENTAZIONE FOTOGRAFICA**

FTAX - Genere	documentazione allegata
FTAP - Tipo	fotografia colore
FTAN - Codice identificativo	SBAPPSAE CB 2910AS
FTAT - Note	17-5-5

FNT - FONTI E DOCUMENTI

FNTP - Tipo	lettera
FNTA - Autore	Placido de Sangro, Duca Di Martina
FNTT - Denominazione	lettera di complimentazione erezione monumento
FNTD - Data	1888/05/01
FNTF - Foglio/Carta	rif. 27
FNTN - Nome archivio	Archivio Barone
FNTS - Posizione	Raccolta Documenti (lettere, documenti, etc..)
FNTI - Codice identificativo	NR (recupero pregresso)

FNT - FONTI E DOCUMENTI

FNTP - Tipo	lettera
FNTA - Autore	Placido de Sangro, Duca Di Martina
FNTT - Denominazione	lettera di complimentazione erezione monumento
FNTD - Data	1888/02/03
FNTF - Foglio/Carta	rif. 27
FNTN - Nome archivio	Archivio Barone
FNTS - Posizione	Raccolta Documenti (lettere, documenti, etc..)
FNTI - Codice identificativo	NR (recupero pregresso)

FNT - FONTI E DOCUMENTI

FNTP - Tipo	fotografia
FNTT - Denominazione	foto progetto
FNTD - Data	1884
FNTF - Foglio/Carta	p. 23
FNTN - Nome archivio	Archivio Barone
FNTS - Posizione	Album Opere di Architettura
FNTI - Codice identificativo	NR (recupero pregresso)

FNT - FONTI E DOCUMENTI

FNTP - Tipo	rivista
FNTT - Denominazione	Illustrazione Italiana
FNTD - Data	1884/07/20
FNTF - Foglio/Carta	rif. 27
FNTN - Nome archivio	Archivio Barone
FNTS - Posizione	Raccolta Documenti (lettere, documenti, etc..)
FNTI - Codice identificativo	NR (recupero pregresso)

FNT - FONTI E DOCUMENTI

FNTP - Tipo	giornale
FNTT - Denominazione	Roma
FNTD - Data	1886/04/05
FNTF - Foglio/Carta	rif. 27
FNTN - Nome archivio	Archivio Barone
FNTS - Posizione	Raccolta Documenti (lettere, documenti, etc..)
FNTI - Codice identificativo	NR (recupero pregresso)
BIB - BIBLIOGRAFIA	
BIBX - Genere	bibliografia specifica
BIBA - Autore	Barone G.
BIBD - Anno di edizione	1871
BIBH - Sigla per citazione	00005508
BIBN - V., pp., nn.	p. 28
BIB - BIBLIOGRAFIA	
BIBX - Genere	bibliografia di confronto
BIBA - Autore	Moschitti R.
BIBD - Anno di edizione	1884
BIBH - Sigla per citazione	00005511
BIBN - V., pp., nn.	p. 106
BIB - BIBLIOGRAFIA	
BIBX - Genere	bibliografia specifica
BIBA - Autore	Barone G.
BIBD - Anno di edizione	1899
BIBH - Sigla per citazione	10900050
BIB - BIBLIOGRAFIA	
BIBX - Genere	bibliografia specifica
BIBA - Autore	Carano A.
BIBD - Anno di edizione	1967
BIBH - Sigla per citazione	00005509
BIBN - V., pp., nn.	p. 28
BIB - BIBLIOGRAFIA	
BIBX - Genere	bibliografia di confronto
BIBA - Autore	Bertolini B., Frattolillo R.
BIBD - Anno di edizione	1998
BIBH - Sigla per citazione	00005510
BIB - BIBLIOGRAFIA	
BIBX - Genere	bibliografia specifica
BIBA - Autore	Niro C.
BIBD - Anno di edizione	2002
BIBH - Sigla per citazione	00005505
BIBN - V., pp., nn.	pp. 143-146; 159-171
BIB - BIBLIOGRAFIA	

BIBX - Genere	bibliografia specifica
BIBA - Autore	Bradascio A.
BIBD - Anno di edizione	2003
BIBH - Sigla per citazione	00005507
BIB - BIBLIOGRAFIA	
BIBX - Genere	bibliografia specifica
BIBA - Autore	Niro C.
BIBD - Anno di edizione	2004
BIBH - Sigla per citazione	00005506
BIBN - V., pp., nn.	pp. 14 - 15
AD - ACCESSO AI DATI	
ADS - SPECIFICHE DI ACCESSO AI DATI	
ADSP - Profilo di accesso	1
ADSM - Motivazione	Scheda contenente dati liberamente accessibili
CM - COMPILAZIONE	
CMP - COMPILAZIONE	
CMPD - Data	2005
CMPN - Nome	Benvenuto C.
FUR - Funzionario responsabile	Catalano D.
RVM - TRASCRIZIONE PER INFORMATIZZAZIONE	
RVMD - Data	2010
RVMN - Nome	ICCD/ DG BASAE/ Carozza M.
AGG - AGGIORNAMENTO - REVISIONE	
AGGD - Data	2010
AGGN - Nome	ARTPAST/ Carozza M.
AGGF - Funzionario responsabile	NR (recupero pregresso)
AN - ANNOTAZIONI	
OSS - Osservazioni	In basso a sinistra è presente un bollino fincato in blu con numero di inventario 42. Il disegno è conservato in una cartella, predisposta dallo stesso Barone, in cui sono raccolti vari progetti contrassegnati dai numeri di inventario da 1 a 74. MTC: acquerello grigio e seppia; pastello seppia. Sul cartoncino, inoltre, è visibile la filigrana WHATMAN/ 1881, mancante della prima lettera (J) che è presente sul disegno contrassegnato dal numero di inventario 44 (cfr. scheda n. 00072922). Questo tipo di carta era prodotta dalla Turkei Mill, di James Whatman, sin dal 1740. Nel 1805 la cartiera venne acquistata dalla famiglia Balston.