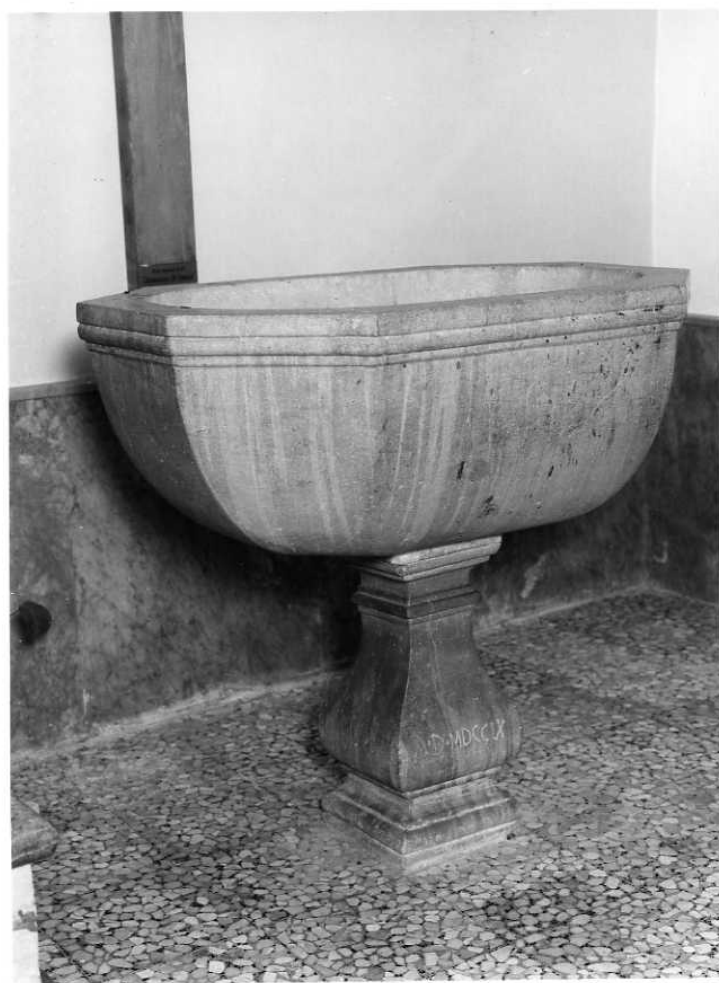


SCHEDA



CD - CODICI

TSK - Tipo Scheda OA

LIR - Livello ricerca C

NCT - CODICE UNIVOCO

NCTR - Codice regione 14

NCTN - Numero catalogo generale 00072786

ESC - Ente schedatore S109

ECP - Ente competente S109

OG - OGGETTO

OGT - OGGETTO

OGTD - Definizione fonte battesimale

OGTT - Tipologia a fusto

LC - LOCALIZZAZIONE GEOGRAFICO-AMMINISTRATIVA

PVC - LOCALIZZAZIONE GEOGRAFICO-AMMINISTRATIVA ATTUALE

PVCS - Stato Italia

PVCR - Regione Molise

PVCP - Provincia CB

PVCC - Comune Jelsi

LDC - COLLOCAZIONE

SPECIFICA	
DT - CRONOLOGIA	
DTZ - CRONOLOGIA GENERICA	
DTZG - Secolo	sec. XVIII
DTS - CRONOLOGIA SPECIFICA	
DTSI - Da	1709
DTSF - A	1709
DTM - Motivazione cronologia	data
AU - DEFINIZIONE CULTURALE	
ATB - AMBITO CULTURALE	
ATBD - Denominazione	bottega molisana
ATBR - Riferimento all'intervento	esecutore
ATBM - Motivazione dell'attribuzione	analisi stilistica
MT - DATI TECNICI	
MTC - Materia e tecnica	marmo/ incisione/ scultura
MIS - MISURE	
MISU - Unita'	cm
MISA - Altezza	104
MISL - Larghezza	112
MISP - Profondita'	75
CO - CONSERVAZIONE	
STC - STATO DI CONSERVAZIONE	
STCC - Stato di conservazione	buono
DA - DATI ANALITICI	
DES - DESCRIZIONE	
DESO - Indicazioni sull'oggetto	Fusto rastremato, a sezione quadrangolare, con profili a gola rovesciata. Vasca di forma ottagonale con bordo modanato e bombato.
DESI - Codifica Iconclass	NR (recupero pregresso)
DESS - Indicazioni sul soggetto	NR (recupero pregresso)
ISR - ISCRIZIONI	
ISRC - Classe di appartenenza	documentaria
ISRL - Lingua	latino
ISRS - Tecnica di scrittura	a incisione
ISRT - Tipo di caratteri	lettere capitali/ numeri arabi
ISRP - Posizione	sul fusto
ISRI - Trascrizione	A. D. MDCCIX
NSC - Notizie storico-critiche	Il fonte battesimale, semplice nelle forme e privo di particolari decorativi rilevanti, presenta una tipologia diffusa nel corso del XVIII secolo. L'opera costituisce una preziosa testimonianza della fase settecentesca della storia dell'edificio. Un esemplare analogo, datato

1713, è conservato nella Chiesa di S. Sabino Vergine e Martire a Gildone (CB).

TU - CONDIZIONE GIURIDICA E VINCOLI

CDG - CONDIZIONE GIURIDICA

CDGG - Indicazione generica

proprietà Ente religioso cattolico

DO - FONTI E DOCUMENTI DI RIFERIMENTO

FTA - DOCUMENTAZIONE FOTOGRAFICA

FTAX - Genere

documentazione allegata

FTAP - Tipo

fotografia b/n

FTAN - Codice identificativo

SBAPPSAE CB 5076

AD - ACCESSO AI DATI

ADS - SPECIFICHE DI ACCESSO AI DATI

ADSP - Profilo di accesso

3

ADSM - Motivazione

Scheda di bene non adeguatamente sorvegliabile

CM - COMPILAZIONE

CMP - COMPILAZIONE

CMPD - Data

2007

CMPN - Nome

Petrosino A. M.

FUR - Funzionario responsabile

Catalano D.

RVM - TRASCRIZIONE PER INFORMATIZZAZIONE

RVMD - Data

2010

RVMN - Nome

ICCD/ DG BASAE/ Carozza M.

AGG - AGGIORNAMENTO - REVISIONE

AGGD - Data

2010

AGGN - Nome

ARTPAST/ Carozza M.

AGGF - Funzionario responsabile

NR (recupero pregresso)