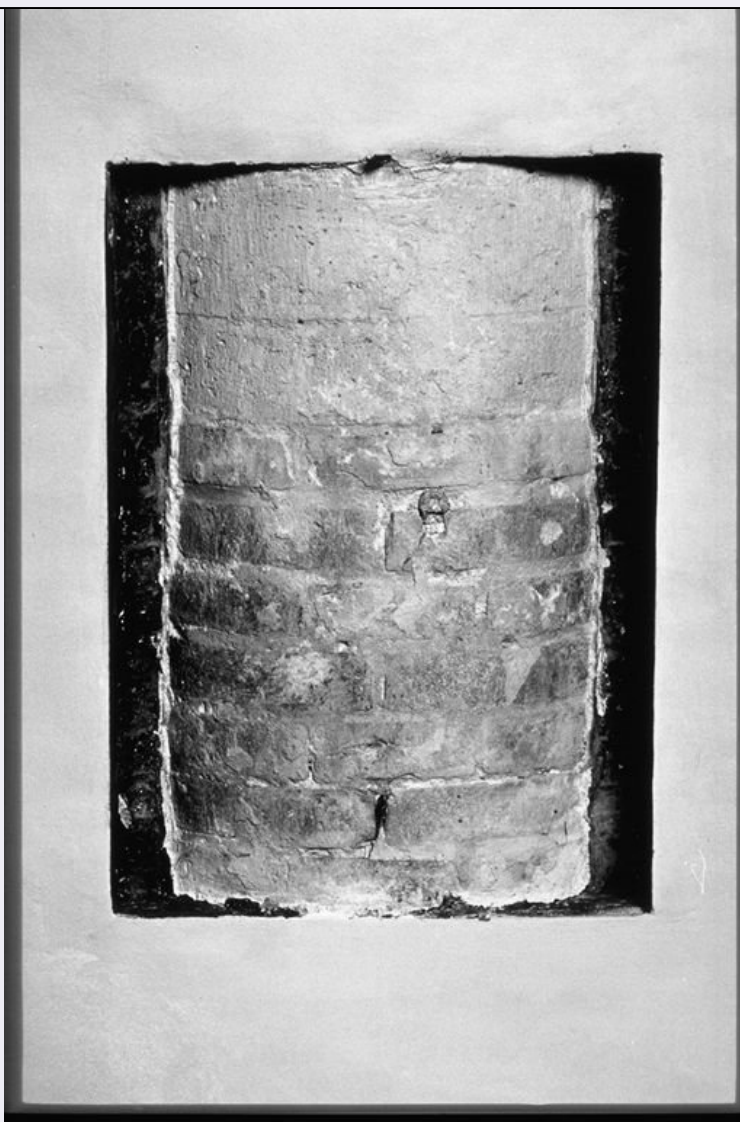


SCHEDA



CD - CODICI

TSK - Tipo Scheda OA

LIR - Livello ricerca C

NCT - CODICE UNIVOCO

NCTR - Codice regione 10

NCTN - Numero catalogo
generale 00078328

ESC - Ente schedatore S38

ECP - Ente competente S38

OG - OGGETTO

OGT - OGGETTO

OGTD - Definizione fusto di colonna

OGTV - Identificazione frammento

LC - LOCALIZZAZIONE GEOGRAFICO-AMMINISTRATIVA

PVC - LOCALIZZAZIONE GEOGRAFICO-AMMINISTRATIVA ATTUALE

PVCS - Stato Italia

PVCR - Regione Umbria

PVCP - Provincia	PG
PVCC - Comune	Perugia
LDC - COLLOCAZIONE SPECIFICA	
UB - UBICAZIONE E DATI PATRIMONIALI	
UBO - Ubicazione originaria	OR
DT - CRONOLOGIA	
DTZ - CRONOLOGIA GENERICA	
DTZG - Secolo	secc. XIV/ XV
DTS - CRONOLOGIA SPECIFICA	
DTSI - Da	1304
DTSV - Validita'	ca.
DTSF - A	1444
DTSL - Validita'	ca.
DTM - Motivazione cronologia	analisi storica
AU - DEFINIZIONE CULTURALE	
ATB - AMBITO CULTURALE	
ATBD - Denominazione	ambito umbro
ATBR - Riferimento all'intervento	esecutore
ATBM - Motivazione dell'attribuzione	analisi stilistica
MT - DATI TECNICI	
MTC - Materia e tecnica	pietra/ scultura
MTC - Materia e tecnica	mattoni
MIS - MISURE	
MISA - Altezza	180
MISL - Larghezza	70
CO - CONSERVAZIONE	
STC - STATO DI CONSERVAZIONE	
STCC - Stato di conservazione	discreto
DA - DATI ANALITICI	
DES - DESCRIZIONE	
DESO - Indicazioni sull'oggetto	Parte di fusto cilindrico di colonna composta per due terzi da paramento murario in mattoni e nel terzo superiore da un unico blocco di pietra lavorato a scalpello.
DESI - Codifica Iconclass	NR (recupero pregresso)
DESS - Indicazioni sul soggetto	NR (recupero pregresso)
	Il presente frammento di colonna è ubicato sul pilastro sinistro della crociera, faccia verso l'abside, in prossimità della cappella di Santa Caterina. In base a riscontri documentari effettuati su documenti del XIV secolo relativi alle attività dei Predicatori, ed in particolare ad un codicillo rogato nel 1334, C. Del Giudice ed A. M. Sartore avanzano l'ipotesi che la primitiva chiesa di San Domenico insistesse nell'area

NSC - Notizie storico-critiche

dell'attuale transetto (1998, p.11) e fosse ripartita in tre navate in quanto nei suddetti documenti sono spesso citate tutte le cappelle collocate su quest'area (1 998, p.11). Intorno al 1438 iniziano lavori di notevole consistenza volti a ll'ampliamento della chiesa, tra i quali l'innalzamento delle colonne, affidato a maestri di pietra. Nei documenti di pagamento viene, anzi, specificamente segnalata l'esecuzione di capitelli in pietra per colonne (Archivio di Stato di Perugia, Corporazioni religiose soppresse, reg. 15, a.1438- 1446). Per la presente opera è dunque possibile suggerire una datazione compresa tra il 1304, anno dell'acquisizione della preesistente Pieve di Santo Stefano del Castellare nell'area del transetto, ed il 1444 per il quale esistono documenti di pagamento a maestri della pietra relativi all'innalzamento delle colonne ed all'esecuzione di capitelli in pietra . L'altezza a cui è collocato il manufatto può far supporre che si tratti della parte finale di un fusto di colonna trecentesco, se non appartenente alla duecentesca Pieve di Santo Stefano, a cui venne aggiunto nei lavori del XV secolo un capitello in pietra, di cui è visibile oggi solo l'echino.

TU - CONDIZIONE GIURIDICA E VINCOLI**CDG - CONDIZIONE GIURIDICA****CDGG - Indicazione
generica**

proprietà Ente religioso cattolico

DO - FONTI E DOCUMENTI DI RIFERIMENTO**FTA - DOCUMENTAZIONE FOTOGRAFICA****FTAX - Genere**

documentazione allegata

FTAP - Tipo

fotografia b/n

FTAN - Codice identificativo

SBAPSAE PGN28787

BIB - BIBLIOGRAFIA**BIBX - Genere**

bibliografia di confronto

BIBA - Autore

Bonfigli suo tempo

BIBD - Anno di edizione

1998

BIBH - Sigla per citazione

00001628

BIBN - V., pp., nn.

pp. 9-22

AD - ACCESSO AI DATI**ADS - SPECIFICHE DI ACCESSO AI DATI****ADSP - Profilo di accesso**

3

ADSM - Motivazione

scheda di bene non adeguatamente sorvegliabile

CM - COMPILAZIONE**CMP - COMPILAZIONE****CMPD - Data**

2000

CM PN - Nome

Pesola A.

**FUR - Funzionario
responsabile**

Abbozzo F.

RVM - TRASCRIZIONE PER INFORMATIZZAZIONE**RVMD - Data**

2009

RVMN - Nome

Sargentini C.

AGG - AGGIORNAMENTO - REVISIONE**AGGD - Data**

2010

AGGN - Nome	ICCD/ DG BASAE/ Sargentini C.
AGGF - Funzionario responsabile	NR (recupero pregresso)