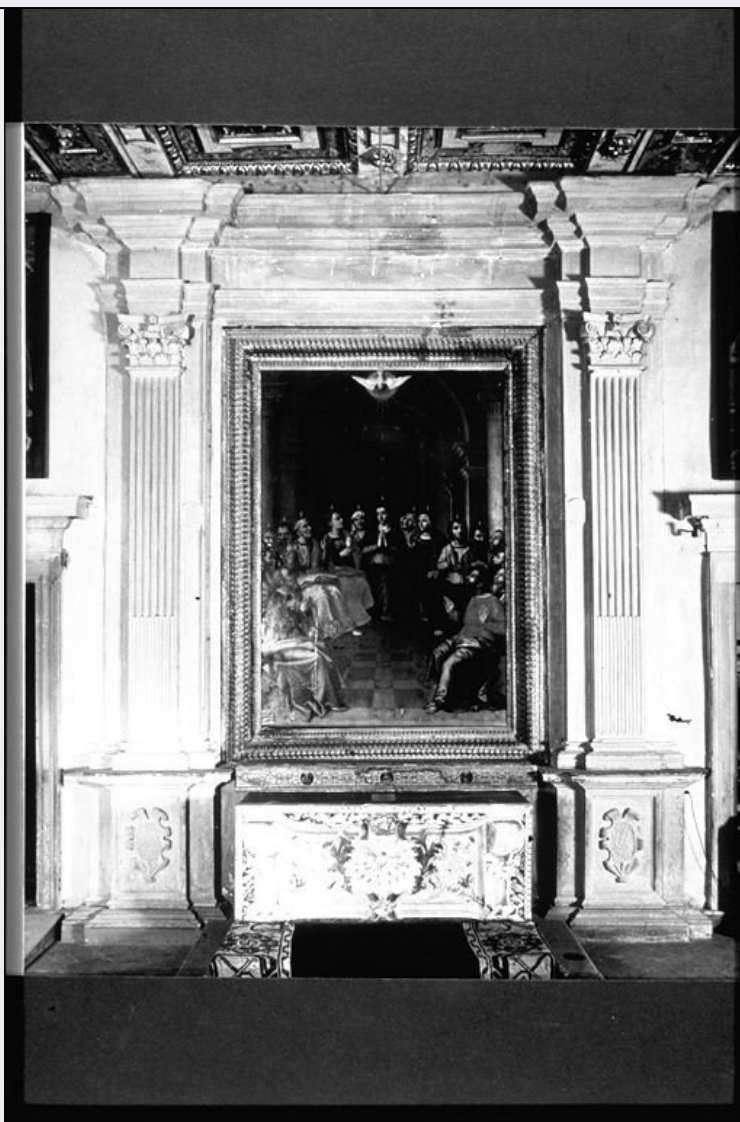


SCHEDA



CD - CODICI

TSK - Tipo Scheda OA

LIR - Livello ricerca C

NCT - CODICE UNIVOCO

NCTR - Codice regione 10

NCTN - Numero catalogo generale 00078334

ESC - Ente schedatore S38

ECP - Ente competente S38

RV - RELAZIONI

RVE - STRUTTURA COMPLESSA

RVEL - Livello 0

OG - OGGETTO

OGT - OGGETTO

OGTD - Definizione altare

OGTV - Identificazione complesso decorativo

OGTN - Denominazione /dedicazione Altare dello Sposo Santo

LC - LOCALIZZAZIONE GEOGRAFICO-AMMINISTRATIVA**PVC - LOCALIZZAZIONE GEOGRAFICO-AMMINISTRATIVA ATTUALE**

PVCS - Stato	Italia
PVCR - Regione	Umbria
PVCP - Provincia	PG
PVCC - Comune	Perugia

LDC - COLLOCAZIONE SPECIFICA**UB - UBICAZIONE E DATI PATRIMONIALI**

UBO - Ubicazione originaria	OR
-----------------------------	----

DT - CRONOLOGIA**DTZ - CRONOLOGIA GENERICA**

DTZG - Secolo	sec. XVI
---------------	----------

DTS - CRONOLOGIA SPECIFICA

DTSI - Da	1548
DTSV - Validita'	ca.
DTSF - A	1556
DTSL - Validita'	ca.

DTM - Motivazione cronologia	bibliografia
------------------------------	--------------

DTM - Motivazione cronologia	documentazione
------------------------------	----------------

AU - DEFINIZIONE CULTURALE**ATB - AMBITO CULTURALE**

ATBD - Denominazione	ambito umbro
ATBR - Riferimento all'intervento	esecutore
ATBM - Motivazione dell'attribuzione	analisi stilistica

CMM - COMMITTENZA

CMMN - Nome	Pontano Guglielmo, giurista ed eredi
CMMD - Data	1554/ 1556
CMMC - Circostanza	devozionale
CMMF - Fonte	bibliografia/ documentazione

MT - DATI TECNICI

MTC - Materia e tecnica	pietra serena/ scultura
-------------------------	-------------------------

MIS - MISURE

MISA - Altezza	570
MISL - Larghezza	470
MISP - Profondita'	200

CO - CONSERVAZIONE**STC - STATO DI CONSERVAZIONE**

STCC - Stato di conservazione	buono
-------------------------------	-------

DA - DATI ANALITICI

DES - DESCRIZIONE

DESO - Indicazioni sull'oggetto	Altare lapideo.
DESI - Codifica Iconclass	NR (recupero pregresso)
DESS - Indicazioni sul soggetto	NR (recupero pregresso)

TU - CONDIZIONE GIURIDICA E VINCOLI**CDG - CONDIZIONE GIURIDICA**

CDGG - Indicazione generica	proprietà Ente religioso cattolico
------------------------------------	------------------------------------

DO - FONTI E DOCUMENTI DI RIFERIMENTO**FTA - DOCUMENTAZIONE FOTOGRAFICA**

FTAX - Genere	documentazione allegata
FTAP - Tipo	fotografia b/n
FTAN - Codice identificativo	SBAPSAE PGN28797

FNT - FONTI E DOCUMENTI

FNTP - Tipo	libro di memorie
FNTA - Autore	Baglioni D.
FNTD - Data	sec. XVI

BIB - BIBLIOGRAFIA

BIBX - Genere	bibliografia specifica
BIBA - Autore	Siepi S.
BIBD - Anno di edizione	1822
BIBH - Sigla per citazione	00000031
BIBN - V., pp., nn.	p.516

BIB - BIBLIOGRAFIA

BIBX - Genere	bibliografia specifica
BIBA - Autore	Mancini F.F.
BIBD - Anno di edizione	1992
BIBH - Sigla per citazione	00001203
BIBN - V., pp., nn.	p.82

AD - ACCESSO AI DATI**ADS - SPECIFICHE DI ACCESSO AI DATI**

ADSP - Profilo di accesso	3
ADSM - Motivazione	scheda di bene non adeguatamente sorvegliabile

CM - COMPILAZIONE**CMP - COMPILAZIONE**

CMPD - Data	2000
CMPN - Nome	Pesola A.
FUR - Funzionario responsabile	Abbozzo F.

RVM - TRASCRIZIONE PER INFORMATIZZAZIONE

RVMD - Data	2009
--------------------	------

RVMN - Nome	Sargentini C.
AGG - AGGIORNAMENTO - REVISIONE	
AGGD - Data	2010
AGGN - Nome	ICCD/ DG BASAE/ Sargentini C.
AGGF - Funzionario responsabile	NR (recupero pregresso)