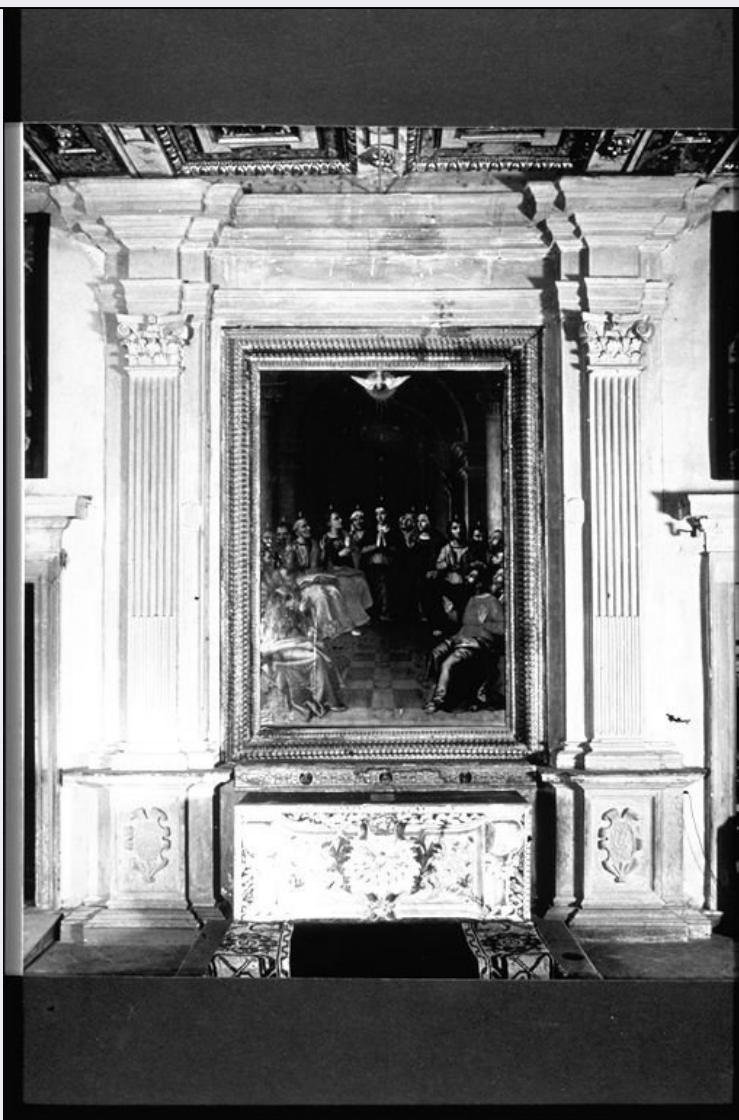


SCHEDA



CD - CODICI

TSK - Tipo Scheda OA

LIR - Livello ricerca C

NCT - CODICE UNIVOCO

NCTR - Codice regione 10

NCTN - Numero catalogo generale 00078334

ESC - Ente schedatore S38

ECP - Ente competente S38

RV - RELAZIONI

RVE - STRUTTURA COMPLESSA

RVEL - Livello 1

RVER - Codice bene radice 1000078334

OG - OGGETTO

OGT - OGGETTO

OGTD - Definizione mostra d'altare

OGTV - Identificazione elemento d'insieme

OGTN - Denominazione /dedicazione	Altare dello Sposo Santo
OGTP - Posizione	mostra d'altare
LC - LOCALIZZAZIONE GEOGRAFICO-AMMINISTRATIVA	
PVC - LOCALIZZAZIONE GEOGRAFICO-AMMINISTRATIVA ATTUALE	
PVCS - Stato	Italia
PVCR - Regione	Umbria
PVCP - Provincia	PG
PVCC - Comune	Perugia
LDC - COLLOCAZIONE SPECIFICA	
UB - UBICAZIONE E DATI PATRIMONIALI	
UBO - Ubicazione originaria	OR
DT - CRONOLOGIA	
DTZ - CRONOLOGIA GENERICA	
DTZG - Secolo	sec. XVI
DTS - CRONOLOGIA SPECIFICA	
DTSI - Da	1548
DTSV - Validita'	ca.
DTSF - A	1556
DTSL - Validita'	ca.
DTM - Motivazione cronologia	bibliografia
DTM - Motivazione cronologia	documentazione
AU - DEFINIZIONE CULTURALE	
ATB - AMBITO CULTURALE	
ATBD - Denominazione	ambito umbro
ATBR - Riferimento all'intervento	esecutore
ATBM - Motivazione dell'attribuzione	analisi stilistica
CMM - COMMITTENZA	
CMMN - Nome	Pontano Guglielmo, giurista ed eredi
CMMD - Data	1554/ 1556
CMMC - Circostanza	devozionale
CMMF - Fonte	bibliografia// documentazione
MT - DATI TECNICI	
MTC - Materia e tecnica	pietra serena/ scultura
MIS - MISURE	
MISA - Altezza	570
MISL - Larghezza	470
MISP - Profondita'	200
CO - CONSERVAZIONE	
STC - STATO DI CONSERVAZIONE	

STCC - Stato di conservazione	buono
DA - DATI ANALITICI	
DES - DESCRIZIONE	
DESO - Indicazioni sull'oggetto	Mostra d'altare lapidea composta da trabeazione con duplice oggetto laterale sostenuto da due lesene con capitello ionico e duplice scanalatura sul fusto, sulle facce anteriori del loro basamento sono scolpiti a bassorilievo due stemmi anepigrafi.
DESI - Codifica Iconclass	NR (recupero pregresso)
DESS - Indicazioni sul soggetto	NR (recupero pregresso)
STM - STEMMI, EMBLEMI, MARCHI	
STMC - Classe di appartenenza	anepigrafe
STMP - Posizione	facce anteriori dei basamenti delle lesene
STMD - Descrizione	scudo sagomato
NSC - Notizie storico-critiche	La prima notizia della mostra d'altare si ha nel manoscritto del Baglioni (Registro della chiesa e sacrestia di San Domenico di Perugia..., c.3v.) in cui l'autore ricorda che l'altare, detto dello Sposo Santo, venne iniziato da Guglielmo Pontano nel 1548 e terminato dai suoi eredi nel 1556. Tra scurato dalla periegetica locale, non è citato né dal Morelli né dall'Orsini né da Guardabassi ecc... è segnalato solamente nella guida del Siepi, soprattutto in riferimento al quadro che vi si conserva (1832. p. 516).
TU - CONDIZIONE GIURIDICA E VINCOLI	
CDG - CONDIZIONE GIURIDICA	
CDGG - Indicazione generica	proprietà Ente religioso cattolico
DO - FONTI E DOCUMENTI DI RIFERIMENTO	
FTA - DOCUMENTAZIONE FOTOGRAFICA	
FTAX - Genere	documentazione allegata
FTAP - Tipo	fotografia b/n
FTAN - Codice identificativo	SBAPSAE PGN28797
FNT - FONTI E DOCUMENTI	
FNTP - Tipo	libro di memorie
FNTA - Autore	Baglioni D.
FNTD - Data	sec. XVI
BIB - BIBLIOGRAFIA	
BIBX - Genere	bibliografia specifica
BIBA - Autore	Siepi S.
BIBD - Anno di edizione	1822
BIBH - Sigla per citazione	00000031
BIBN - V., pp., nn.	p.516
BIB - BIBLIOGRAFIA	
BIBX - Genere	bibliografia specifica
BIBA - Autore	Mancini F.F.

BIBD - Anno di edizione	1992
BIBH - Sigla per citazione	00001203
BIBN - V., pp., nn.	p.82
AD - ACCESSO AI DATI	
ADS - SPECIFICHE DI ACCESSO AI DATI	
ADSP - Profilo di accesso	3
ADSM - Motivazione	scheda di bene non adeguatamente sorvegliabile
CM - COMPILAZIONE	
CMP - COMPILAZIONE	
CMPD - Data	2000
CMPN - Nome	Pesola A.
FUR - Funzionario responsabile	Abbozzo F.
RVM - TRASCRIZIONE PER INFORMATIZZAZIONE	
RVMD - Data	2009
RVMN - Nome	Sargentini C.
AGG - AGGIORNAMENTO - REVISIONE	
AGGD - Data	2010
AGGN - Nome	ICCD/ DG BASAE/ Sargentini C.
AGGF - Funzionario responsabile	NR (recupero pregresso)