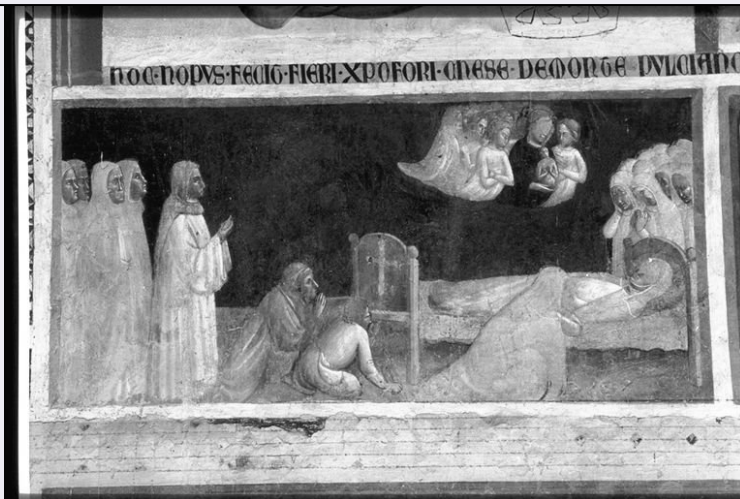


SCHEDA



CD - CODICI

TSK - Tipo Scheda OA

LIR - Livello ricerca C

NCT - CODICE UNIVOCO

NCTR - Codice regione 10

NCTN - Numero catalogo generale 00078345

ESC - Ente schedatore S38

ECP - Ente competente S38

RV - RELAZIONI

RVE - STRUTTURA COMPLESSA

RVEL - Livello 3

RVER - Codice bene radice 1000078345

OG - OGGETTO

OGT - OGGETTO

OGTD - Definizione dipinto

OGTV - Identificazione elemento d'insieme

OGTP - Posizione cappella di San Tommaso, già degli Angeli, parete

SGT - SOGGETTO

SGTI - Identificazione storie della Beata Margherita d'Ungheria

LC - LOCALIZZAZIONE GEOGRAFICO-AMMINISTRATIVA

PVC - LOCALIZZAZIONE GEOGRAFICO-AMMINISTRATIVA ATTUALE

PVCS - Stato Italia

PVCR - Regione Umbria

PVCP - Provincia PG

PVCC - Comune Perugia

LDC - COLLOCAZIONE SPECIFICA

UB - UBICAZIONE E DATI PATRIMONIALI

UBO - Ubicazione originaria OR

DT - CRONOLOGIA**DTZ - CRONOLOGIA GENERICA**

DTZG - Secolo	sec. XIV
DTZS - Frazione di secolo	seconda metà

DTS - CRONOLOGIA SPECIFICA

DTSI - Da	1368
DTSV - Validita'	ca.
DTSF - A	1368
DTSL - Validita'	ca.
DTM - Motivazione cronologia	data

DT - CRONOLOGIA**DTZ - CRONOLOGIA GENERICA**

DTZG - Secolo	sec. XIV
DTZS - Frazione di secolo	seconda metà

DTS - CRONOLOGIA SPECIFICA

DTSI - Da	1368
DTSV - Validita'	ca.
DTSF - A	1368
DTSL - Validita'	ca.
DTM - Motivazione cronologia	data

AU - DEFINIZIONE CULTURALE**ATB - AMBITO CULTURALE**

ATBD - Denominazione	ambito umbro
ATBR - Riferimento all'intervento	esecutore
ATBM - Motivazione dell'attribuzione	analisi stilistica

ATB - AMBITO CULTURALE

ATBD - Denominazione	ambito umbro
ATBR - Riferimento all'intervento	esecutore
ATBM - Motivazione dell'attribuzione	bibliografia

CMM - COMMITTENZA

CMMN - Nome	Chesi Cristoforo
CMMD - Data	1368
CMMF - Fonte	iscrizione

MT - DATI TECNICI

MTC - Materia e tecnica	intonaco/ pittura a fresco
--------------------------------	----------------------------

MIS - MISURE

MISA - Altezza	60
MISL - Larghezza	112

CO - CONSERVAZIONE

STC - STATO DI CONSERVAZIONE

STCC - Stato di conservazione	buono
--------------------------------------	-------

RS - RESTAURI**RST - RESTAURI**

RSTD - Data	1959
RSTE - Ente responsabile	R10
RSTR - Ente finanziatore	Soprintendenza dell'Umbria, Azienda Autonoma soggiorno e Turismo, Brigata Perugina Amici dell'Arte

DA - DATI ANALITICI**DES - DESCRIZIONE**

DESO - Indicazioni sull'oggetto	NR (recupero pregresso)
DESI - Codifica Iconclass	NR (recupero pregresso)
DESS - Indicazioni sul soggetto	Soggetti sacri: Cristo appare in punto di morte alla Beata Margherita d'Ungheria.

ISR - ISCRIZIONI

ISRC - Classe di appartenenza	documentaria
ISRL - Lingua	Latino
ISRS - Tecnica di scrittura	a pennello
ISRT - Tipo di caratteri	caratteri gotici
ISRP - Posizione	nella fascia superiore dell'opera
ISRI - Trascrizione	HOC HOPUS FECIT FIERI (CRIST)OFORI CHESE DE MONTE PULCIANO

NSC - Notizie storico-critiche

La particolare ubicazione dell'opera, collocata, insieme ad altre due, sotto le scene principali a mo' di predella nonché evidenti analogie stilistiche che fanno proporre, come riferimento cronologico, la data riportata nell'iscrizione che corre superiormente, cioè il 1368. L'episodio raffigura la morte di una santa e Todini ne propone l'individuazione con l'apparizione del Cristo alla Beata Margherita d'Ungheria in punto di morte (1989, p. 358), attribuendo anche questa scena al medesimo artefice perugino, seguace di Pietro Lorenzetti.

TU - CONDIZIONE GIURIDICA E VINCOLI**CDG - CONDIZIONE GIURIDICA**

CDGG - Indicazione generica	proprietà Ente religioso cattolico
------------------------------------	------------------------------------

DO - FONTI E DOCUMENTI DI RIFERIMENTO**FTA - DOCUMENTAZIONE FOTOGRAFICA**

FTAX - Genere	documentazione allegata
FTAP - Tipo	fotografia b/n
FTAN - Codice identificativo	SBAPSAE PGN28811

FNT - FONTI E DOCUMENTI

FNTP - Tipo	libro di memorie
FNTA - Autore	Baglioni D.
FNTD - Data	sec. XVI

FNT - FONTI E DOCUMENTI**FNTP - Tipo** libro di memorie**FNTA - Autore** Guiducci A.**FNTD - Data** 1706**BIB - BIBLIOGRAFIA****BIBX - Genere** bibliografia specifica**BIBA - Autore** Todini F.**BIBD - Anno di edizione** 1989**BIBH - Sigla per citazione** 00001145**BIBN - V., pp., nn.** I, p.358**BIB - BIBLIOGRAFIA****BIBX - Genere** bibliografia specifica**BIBA - Autore** Del Giudice C./ Sartore A.M.**BIBD - Anno di edizione** 1999**BIBH - Sigla per citazione** 00002810**BIBN - V., pp., nn.** p.11, p.21 n.42**BIB - BIBLIOGRAFIA****BIBX - Genere** bibliografia specifica**BIBA - Autore** Del Giudice C.**BIBD - Anno di edizione** 2001**BIBH - Sigla per citazione** 00002811**BIBN - V., pp., nn.** p.72, p.78**AD - ACCESSO AI DATI****ADS - SPECIFICHE DI ACCESSO AI DATI****ADSP - Profilo di accesso** 3**ADSM - Motivazione** scheda di bene non adeguatamente sorvegliabile**CM - COMPILAZIONE****CMP - COMPILAZIONE****CMPD - Data** 2000**CMPN - Nome** Pesola A.**FUR - Funzionario responsabile** Abbozzo F.**RVM - TRASCRIZIONE PER INFORMATIZZAZIONE****RVMD - Data** 2009**RVMN - Nome** Sargentini C.**AGG - AGGIORNAMENTO - REVISIONE****AGGD - Data** 2010**AGGN - Nome** ICCD/ DG BASAE/ Sargentini C.**AGGF - Funzionario responsabile** NR (recupero pregresso)