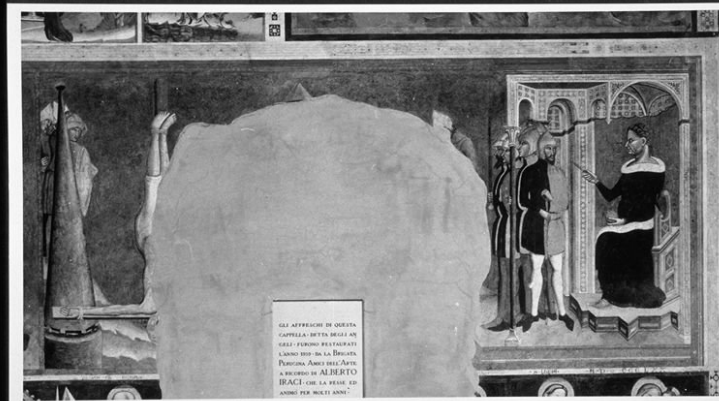


SCHEDA



CD - CODICI

TSK - Tipo Scheda OA

LIR - Livello ricerca C

NCT - CODICE UNIVOCO

NCTR - Codice regione 10

NCTN - Numero catalogo generale 00078345

ESC - Ente schedatore S38

ECP - Ente competente S38

RV - RELAZIONI

RVE - STRUTTURA COMPLESSA

RVEL - Livello 8

RVER - Codice bene radice 1000078345

OG - OGGETTO

OGT - OGGETTO

OGTD - Definizione dipinto

OGTV - Identificazione elemento d'insieme

OGTP - Posizione parete sinistra, terzo registro dall'alto

SGT - SOGGETTO

SGTI - Identificazione crocifissione di San Pietro

LC - LOCALIZZAZIONE GEOGRAFICO-AMMINISTRATIVA

PVC - LOCALIZZAZIONE GEOGRAFICO-AMMINISTRATIVA ATTUALE

PVCS - Stato Italia

PVCR - Regione Umbria

PVCP - Provincia PG

PVCC - Comune Perugia

LDC - COLLOCAZIONE SPECIFICA

UB - UBICAZIONE E DATI PATRIMONIALI

UBO - Ubicazione originaria OR

DT - CRONOLOGIA**DTZ - CRONOLOGIA GENERICA**

DTZG - Secolo sec. XIV

DTZS - Frazione di secolo seconda metà

DTS - CRONOLOGIA SPECIFICA

DTSI - Da 1350

DTSV - Validita' ca.

DTSF - A 1390

DTSL - Validita' ca.

DTM - Motivazione cronologia analisi stilistica

DT - CRONOLOGIA**DTZ - CRONOLOGIA GENERICA**

DTZG - Secolo sec. XIV

DTZS - Frazione di secolo terzo quarto

DTS - CRONOLOGIA SPECIFICA

DTSI - Da 1368

DTSV - Validita' ca.

DTSF - A 1370

DTSL - Validita' ca.

DTM - Motivazione cronologia bibliografia

AU - DEFINIZIONE CULTURALE**ATB - AMBITO CULTURALE**

ATBD - Denominazione ambito umbro

ATBR - Riferimento all'intervento esecutore

ATBM - Motivazione dell'attribuzione analisi stilistica

MT - DATI TECNICI

MTC - Materia e tecnica intonaco/ pittura a fresco

MIS - MISURE

MISA - Altezza 200

MISL - Larghezza 440

CO - CONSERVAZIONE**STC - STATO DI CONSERVAZIONE**

STCC - Stato di conservazione discreto

RS - RESTAURI**RST - RESTAURI**

RSTD - Data 1959

RSTE - Ente responsabile R10

RSTR - Ente finanziatore Soprintendenza ai Monumenti dell'Umbria, Azienda Autonoma Soggiorno e Turismo, Brigata Perugina Amici dell'Arte

DA - DATI ANALITICI

DES - DESCRIZIONE**DESO - Indicazioni sull'oggetto**

NR (recupero pregresso)

DESI - Codifica Iconclass

NR (recupero pregresso)

DESS - Indicazioni sul soggetto

Soggetti sacri: crocifissione di San Pietro.

ISR - ISCRIZIONI**ISRC - Classe di appartenenza**

commemorativa

ISRL - Lingua

italiano

ISRS - Tecnica di scrittura

a incisione

ISRT - Tipo di caratteri

lettere capitali

ISRP - Posizione

incassata nel centro della lacuna

ISRI - Trascrizione

GLI AFFRESCI DI QUESTA/ CAPPELLA DETTA DEGLI AN /GELI FURONO RESTAURATI/ L'ANNO 1959 DA LA BRIGATA/ PERUGINA AMICI DELL'ARTE/ A RICORDO DI ALBERTO/ IRACI CHE LA RESSE ED/ ANIMO' PER MOLTI ANNI.

NSC - Notizie storico-critiche

La qualità stilistica dell'opera sembra inferiore a quella delle scene precedenti anche se, come per le altre, risente delle pesanti ridipinture applicate nel restauro del 1959. Todini ne propone l'esecuzione in ambito locale ad un pittore della cerchia del maestro di Santa Giuliana, con una data compresa tra il 1368 ed il 1370 (1989, p.358). L'episodio raffigurato sembra riferirsi al martirio di San Pietro crocifisso a testa in giù in un'arena tra due " metae" ossia dei pali che delimitavano l'estremità di un campo. La presenza dell'autorità imperiale può essere identificata con Nerone.

TU - CONDIZIONE GIURIDICA E VINCOLI**CDG - CONDIZIONE GIURIDICA****CDGG - Indicazione generica**

proprietà Ente religioso cattolico

DO - FONTI E DOCUMENTI DI RIFERIMENTO**FTA - DOCUMENTAZIONE FOTOGRAFICA****FTAX - Genere**

documentazione allegata

FTAP - Tipo

fotografia b/n

FTAN - Codice identificativo

SBAPSAE PGN28809

FNT - FONTI E DOCUMENTI**FNTP - Tipo**

libro di memorie

FNTA - Autore

Baglioni D.

FNTD - Data

sec. XVI

FNT - FONTI E DOCUMENTI**FNTP - Tipo**

libro di memorie

FNTA - Autore

Guiducci A.

FNTD - Data

1706

BIB - BIBLIOGRAFIA**BIBX - Genere**

bibliografia specifica

BIBA - Autore

Todini F.

BIBD - Anno di edizione	1989
BIBH - Sigla per citazione	00001145
BIBN - V., pp., nn.	I, p.358
BIB - BIBLIOGRAFIA	
BIBX - Genere	bibliografia specifica
BIBA - Autore	Del Giudice C./ Sartore A.M.
BIBD - Anno di edizione	1999
BIBH - Sigla per citazione	00002810
BIBN - V., pp., nn.	p.11, p.21 n.42
BIB - BIBLIOGRAFIA	
BIBX - Genere	bibliografia specifica
BIBA - Autore	Del Giudice C.
BIBD - Anno di edizione	2001
BIBH - Sigla per citazione	00002811
BIBN - V., pp., nn.	p.72, p.78
AD - ACCESSO AI DATI	
ADS - SPECIFICHE DI ACCESSO AI DATI	
ADSP - Profilo di accesso	3
ADSM - Motivazione	scheda di bene non adeguatamente sorvegliabile
CM - COMPILAZIONE	
CMP - COMPILAZIONE	
CMPD - Data	2000
CMPN - Nome	Pesola A.
FUR - Funzionario responsabile	Abbozzo F.
RVM - TRASCRIZIONE PER INFORMATIZZAZIONE	
RVMD - Data	2009
RVMN - Nome	Sargentini C.
AGG - AGGIORNAMENTO - REVISIONE	
AGGD - Data	2010
AGGN - Nome	ICCD/ DG BASAE/ Sargentini C.
AGGF - Funzionario responsabile	NR (recupero pregresso)