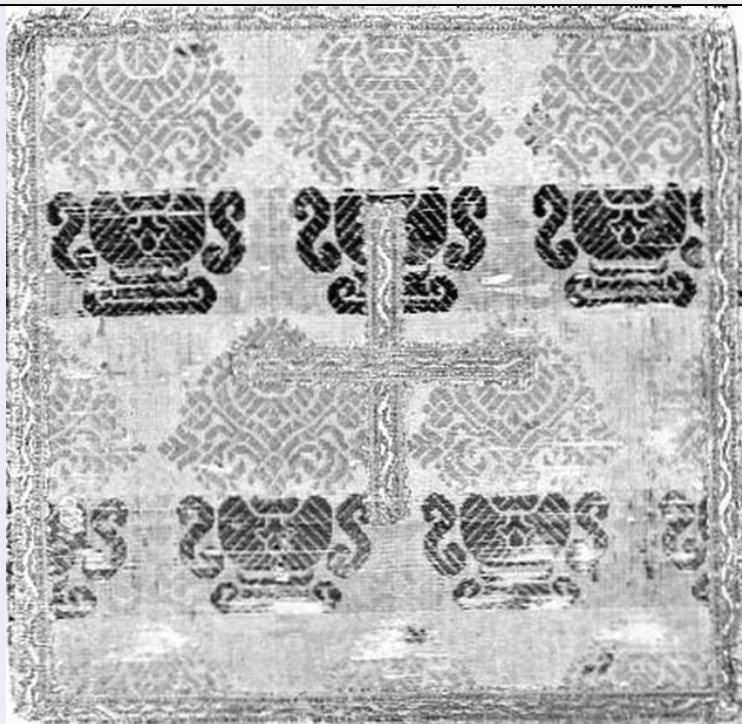


SCHEDA



CD - CODICI

TSK - Tipo Scheda	OA
LIR - Livello ricerca	I
NCT - CODICE UNIVOCO	
NCTR - Codice regione	10
NCTN - Numero catalogo generale	00115249
ESC - Ente schedatore	S38
ECP - Ente competente	S38

OG - OGGETTO

OGT - OGGETTO

OGTD - Definizione	borsa del corporale
OGTV - Identificazione	opera isolata

LC - LOCALIZZAZIONE GEOGRAFICO-AMMINISTRATIVA

PVC - LOCALIZZAZIONE GEOGRAFICO-AMMINISTRATIVA ATTUALE

PVCS - Stato	Italia
PVCR - Regione	Umbria
PVCP - Provincia	PG
PVCC - Comune	Norcia

LDC - COLLOCAZIONE SPECIFICA

DT - CRONOLOGIA

DTZ - CRONOLOGIA GENERICA

DTZG - Secolo	sec. XVII
DTZS - Frazione di secolo	metà

DTS - CRONOLOGIA SPECIFICA

DTSI - Da	1645
DTSV - Validita'	ca.
DTSF - A	1650
DTSL - Validita'	ca.
DTM - Motivazione cronologia	analisi stilistica

AU - DEFINIZIONE CULTURALE

ATB - AMBITO CULTURALE

ATBD - Denominazione	manifattura dell'Italia centrale
ATBM - Motivazione dell'attribuzione	analisi stilistica

MT - DATI TECNICI

MTC - Materia e tecnica	seta/ taffetas/ liseré
MTC - Materia e tecnica	lino
MTC - Materia e tecnica	filo d'argento
MIS - MISURE	
MISA - Altezza	25
MISL - Larghezza	25
MISV - Varie	gallone: 1.5
MISV - Varie	modulo decorativo: 10x8.5

CO - CONSERVAZIONE

STC - STATO DI CONSERVAZIONE

STCC - Stato di conservazione	mediocre
STCS - Indicazioni specifiche	Mancanze parziali delle trame, galloni consunti, addensamenti di cera.

DA - DATI ANALITICI

DES - DESCRIZIONE

DESO - Indicazioni sull'oggetto	Borsa per corporale. Galloni in seta gialla e argento dorato filato e lamellare. Fodera in tela di lino. Taffetas liseré in seta. le trame liserées sono legate in diagonale, direzione S e Z dall'intreccio del fondo. Modulo decorativo: serie sfalsate di vasi con anse ad S da cui esce una composizione floreale stilizzata di boccioli e foglie.
DESI - Codifica Iconclass	NR (recupero pregresso)
DESS - Indicazioni sul soggetto	NR (recupero pregresso)

TU - CONDIZIONE GIURIDICA E VINCOLI

CDG - CONDIZIONE GIURIDICA

CDGG - Indicazione generica	proprietà Ente religioso cattolico
------------------------------------	------------------------------------

DO - FONTI E DOCUMENTI DI RIFERIMENTO

FTA - DOCUMENTAZIONE FOTOGRAFICA

FTAX - Genere	documentazione allegata
FTAP - Tipo	fotografia b/n
FTAN - Codice identificativo	SBSAE PG115249

AD - ACCESSO AI DATI

ADS - SPECIFICHE DI ACCESSO AI DATI**ADSP - Profilo di accesso**

3

ADSM - Motivazione

scheda di bene non adeguatamente sorvegliabile

CM - COMPILAZIONE**CMP - COMPILAZIONE****CMPD - Data**

1986

CMPN - Nome

Giovacchini E.

**FUR - Funzionario
responsabile**

Garibaldi V.

RVM - TRASCRIZIONE PER INFORMATIZZAZIONE**RVMD - Data**

2010

RVMN - Nome

ICCD/ DG BASAE/ Sargentini C.

AGG - AGGIORNAMENTO - REVISIONE**AGGD - Data**

2006

AGGN - Nome

ICCD/ DG BASAE/ Sargentini C.

**AGGF - Funzionario
responsabile**

NR (recupero pregresso)