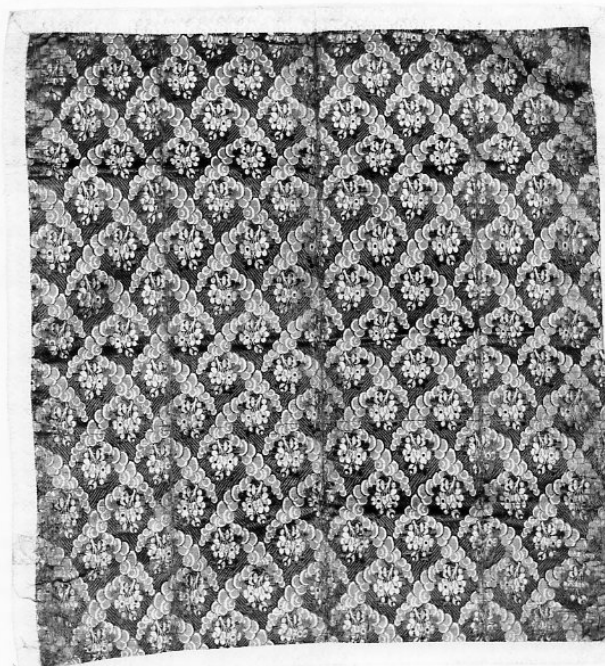


# SCHEDA



## CD - CODICI

**TSK - Tipo Scheda** OA

**LIR - Livello ricerca** I

### NCT - CODICE UNIVOCO

**NCTR - Codice regione** 10

**NCTN - Numero catalogo generale** 00115291

**ESC - Ente schedatore** S38

**ECP - Ente competente** S38

## OG - OGGETTO

### OGT - OGGETTO

**OGTD - Definizione** velo di calice

**OGTV - Identificazione** insieme

## LC - LOCALIZZAZIONE GEOGRAFICO-AMMINISTRATIVA

### PVC - LOCALIZZAZIONE GEOGRAFICO-AMMINISTRATIVA ATTUALE

**PVCS - Stato** Italia

**PVCR - Regione** Umbria

**PVCP - Provincia** PG

**PVCC - Comune** Spoleto

LDC - COLLOCAZIONE SPECIFICA	
UB - UBICAZIONE E DATI PATRIMONIALI	
INV - INVENTARIO DI MUSEO O SOPRINTENDENZA	
INVN - Numero	2319
INVD - Data	NR (recupero pregresso)
LA - ALTRE LOCALIZZAZIONI GEOGRAFICO-AMMINISTRATIVE	
TCL - Tipo di localizzazione	luogo di provenienza
PRV - LOCALIZZAZIONE GEOGRAFICO-AMMINISTRATIVA	
PRVR - Regione	Umbria
PRVP - Provincia	PG
PRVC - Comune	Scheggino
PRC - COLLOCAZIONE SPECIFICA	
DT - CRONOLOGIA	
DTZ - CRONOLOGIA GENERICA	
DTZG - Secolo	sec. XVIII
DTZS - Frazione di secolo	ultimo quarto
DTS - CRONOLOGIA SPECIFICA	
DTSI - Da	1775
DTSV - Validita'	ca.
DTSF - A	1799
DTSL - Validita'	ca.
DTM - Motivazione cronologia	analisi stilistica
AU - DEFINIZIONE CULTURALE	
ATB - AMBITO CULTURALE	
ATBD - Denominazione	manifattura italiana
ATBM - Motivazione dell'attribuzione	analisi stilistica
MT - DATI TECNICI	
MTC - Materia e tecnica	seta/ liseré/ taffetas
MTC - Materia e tecnica	lino/ tela
MIS - MISURE	
MISA - Altezza	51
MISL - Larghezza	48
MISV - Varie	manipolo: 72x20
MISV - Varie	galloni: 2; 3; 5; 1.5
MISV - Varie	telo: 46
MISV - Varie	cimosa: 0.5
MISV - Varie	modulo decorativo: 7x5
CO - CONSERVAZIONE	
STC - STATO DI CONSERVAZIONE	
STCC - Stato di	

<b>conservazione</b>	discreto
<b>STCS - Indicazioni specifiche</b>	A causa di un prolungato ripiegamento il telo presenta in lunghezza tre linee su cui manca la trama liseré nera e in alcuni punti l'ordito di pelo, che è mancante anche in altri punti. Il gallone presenta macchie di cera, la fodera macchie di umidità.
<b>DA - DATI ANALITICI</b>	
<b>DES - DESCRIZIONE</b>	
<b>DESO - Indicazioni sull'oggetto</b>	Velo di calice contornato da un gallone tessuto in seta avorio con motivi a zig-zag. Fodera in tela di lino. Manipolo, un gallone determina le croci, un altro più piccolo borda le estremità. Droghetto liseré. Fondo formato da slegature di un ordito di pelo in seta, fermato in diagonale 5 lega 1 da una trama liseré in seta che segue l'intreccio di fondo in taffetas insieme ad altre 4 trame liseré in seta legate dall'ordito di fondo a gruppi di 2 o 3. Il disegno è dato dalle 5 trame liseré slegate sul dritto, quella bianca è legata in taffetas dall'ordito di pelo. Modulo decorativo: maglie romboidali formate dalla successione di motivi polilobati bianchi. Dal vertice inferiore del rombo nasce un rametto su cui si dispongono 5 fiori di diversi colori. Il fondo è scandito da sottili righe diagonali.
<b>DESI - Codifica Iconclass</b>	NR (recupero pregresso)
<b>DESS - Indicazioni sul soggetto</b>	NR (recupero pregresso)
<b>TU - CONDIZIONE GIURIDICA E VINCOLI</b>	
<b>CDG - CONDIZIONE GIURIDICA</b>	
<b>CDGG - Indicazione generica</b>	proprietà Ente religioso cattolico
<b>DO - FONTI E DOCUMENTI DI RIFERIMENTO</b>	
<b>FTA - DOCUMENTAZIONE FOTOGRAFICA</b>	
<b>FTAX - Genere</b>	documentazione allegata
<b>FTAP - Tipo</b>	fotografia b/n
<b>FTAN - Codice identificativo</b>	SBSAE PG115291
<b>AD - ACCESSO AI DATI</b>	
<b>ADS - SPECIFICHE DI ACCESSO AI DATI</b>	
<b>ADSP - Profilo di accesso</b>	3
<b>ADSM - Motivazione</b>	scheda di bene non adeguatamente sorvegliabile
<b>CM - COMPILAZIONE</b>	
<b>CMP - COMPILAZIONE</b>	
<b>CMPD - Data</b>	1986
<b>CMPN - Nome</b>	De Angelis L.
<b>FUR - Funzionario responsabile</b>	Benazzi G.
<b>RVM - TRASCRIZIONE PER INFORMATIZZAZIONE</b>	
<b>RVMD - Data</b>	2010
<b>RVMN - Nome</b>	ICCD/ DG BASAE/ Sargentini C.
<b>AGG - AGGIORNAMENTO - REVISIONE</b>	
<b>AGGD - Data</b>	2010
<b>AGGN - Nome</b>	ICCD/ DG BASAE/ Sargentini C.

AGGF - Funzionario responsabile	NR (recupero pregresso)
AN - ANNOTAZIONI	