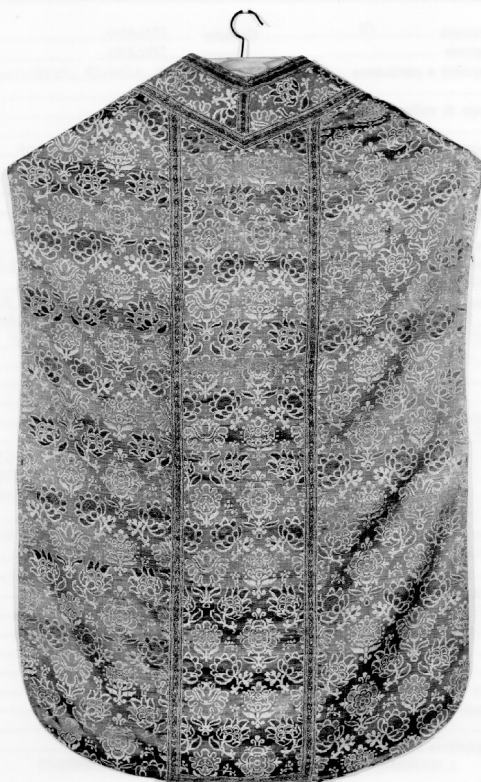


SCHEDA



CD - CODICI

TSK - Tipo Scheda	OA
LIR - Livello ricerca	I
NCT - CODICE UNIVOCO	
NCTR - Codice regione	10
NCTN - Numero catalogo generale	00115385
ESC - Ente schedatore	S38
ECP - Ente competente	S38

OG - OGGETTO

OGT - OGGETTO

OGTD - Definizione	parato
OGTV - Identificazione	insieme

LC - LOCALIZZAZIONE GEOGRAFICO-AMMINISTRATIVA

PVC - LOCALIZZAZIONE GEOGRAFICO-AMMINISTRATIVA ATTUALE

PVCS - Stato	Italia
PVCR - Regione	Umbria
PVCP - Provincia	PG
PVCC - Comune	Sellano

LDC - COLLOCAZIONE SPECIFICA**DT - CRONOLOGIA****DTZ - CRONOLOGIA GENERICA****DTZG - Secolo** sec. XVII**DTZS - Frazione di secolo** inizio**DTS - CRONOLOGIA SPECIFICA****DTSI - Da** 1600**DTSV - Validita'** ca.**DTSF - A** 1610**DTSL - Validita'** ca.**DTM - Motivazione cronologia** analisi stilistica**AU - DEFINIZIONE CULTURALE****ATB - AMBITO CULTURALE****ATBD - Denominazione** manifattura dell'Italia centrale**ATBM - Motivazione dell'attribuzione** analisi stilistica**MT - DATI TECNICI****MTC - Materia e tecnica** lino**MTC - Materia e tecnica** filo d'argento**MTC - Materia e tecnica** lino/ tela**MTC - Materia e tecnica** seta/ lampasso/ liseré**MIS - MISURE****MISA - Altezza** 111**MISL - Larghezza** 70**MISV - Varie** stola: 206x24**MISV - Varie** manipolo: 76x24**MISV - Varie** gallone: 2**MISV - Varie** modulo decorativo: 16x18**CO - CONSERVAZIONE****STC - STATO DI CONSERVAZIONE****STCC - Stato di conservazione** mediocre**STCS - Indicazioni specifiche** Perdita parziale degli orditi di fondo. Gallone ossidato. Alcuni tasselli nella parte anteriore.**DA - DATI ANALITICI****DES - DESCRIZIONE****DESO - Indicazioni sull'oggetto**

Pianeta con stola e manipolo. Gallone in lino bianco e argento dorato filato con motivo geoemtrico. Fodera in tela di lino. Lampasso liseré in seta elino. Fondo raso da 5 faccia ordito. Decorazione ottenuta per mezzo di trame supplementari e della trama di fondo legatei n diagonale 4 lega 1 da un ordito prelevato dal fondo. Modulo decorativo: serie orizzonatli sfalsate di fiori. I fiori gialli si intercalano una volta la verde, una volta all'azzurro, e sono di due tipi differenti:

una lista è formata da 2 fiori a sei petali visti dall'alto e di fianco in successione, l'altra da 2 fiori di cardo. Le serie azzurre e versi sono composte da fiori affrontati.

DESI - Codifica Iconclass NR (recupero pregresso)

DESS - Indicazioni sul soggetto NR (recupero pregresso)

TU - CONDIZIONE GIURIDICA E VINCOLI

CDG - CONDIZIONE GIURIDICA

CDGG - Indicazione generica proprietà Ente religioso cattolico

DO - FONTI E DOCUMENTI DI RIFERIMENTO

FTA - DOCUMENTAZIONE FOTOGRAFICA

FTAX - Genere documentazione allegata

FTAP - Tipo fotografia b/n

FTAN - Codice identificativo SBSAE PG115385

AD - ACCESSO AI DATI

ADS - SPECIFICHE DI ACCESSO AI DATI

ADSP - Profilo di accesso 3

ADSM - Motivazione scheda di bene non adeguatamente sorvegliabile

CM - COMPILAZIONE

CMP - COMPILAZIONE

CMPD - Data 1986

CMPN - Nome De Angelis L.

FUR - Funzionario responsabile Benazzi G.

RVM - TRASCRIZIONE PER INFORMATIZZAZIONE

RVMD - Data 2010

RVMN - Nome ICCD/ DG BASAE/ Sargentini C.

AGG - AGGIORNAMENTO - REVISIONE

AGGD - Data 2010

AGGN - Nome ICCD/ DG BASAE/ Sargentini C.

AGGF - Funzionario responsabile NR (recupero pregresso)

AN - ANNOTAZIONI