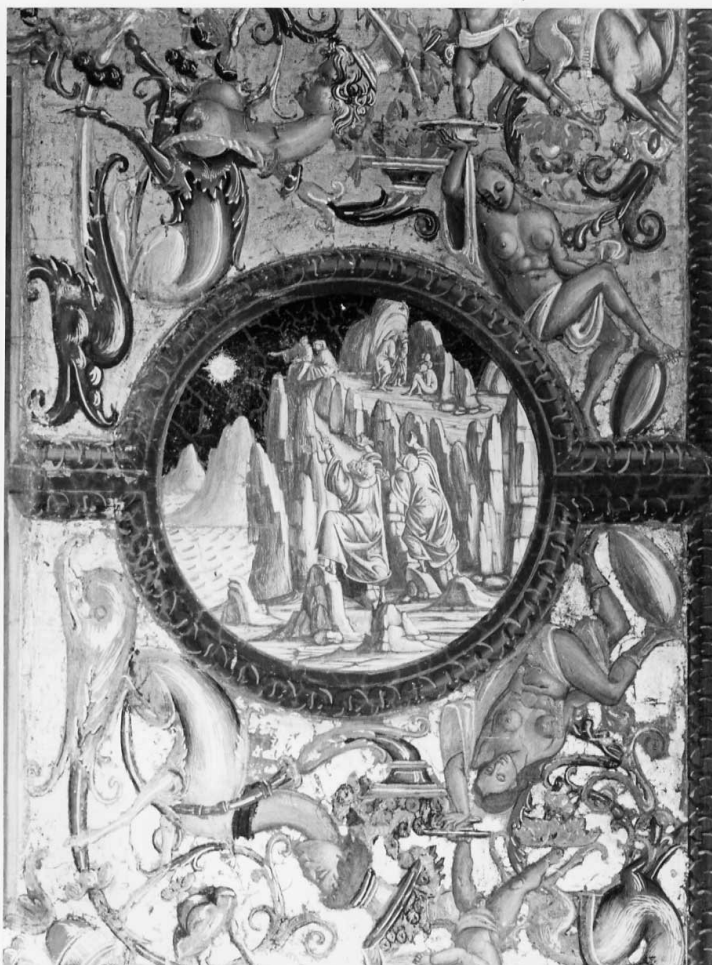


# SCHEDA



## CD - CODICI

TSK - Tipo Scheda	OA
LIR - Livello ricerca	C
<b>NCT - CODICE UNIVOCO</b>	
NCTR - Codice regione	10
NCTN - Numero catalogo generale	00150577
ESC - Ente schedatore	S38
ECP - Ente competente	S38

## RV - RELAZIONI

### RVE - STRUTTURA COMPLESSA

RVEL - Livello	4
RVER - Codice bene radice	1000150577

## OG - OGGETTO

### OGT - OGGETTO

OGTD - Definizione	dipinto
OGTV - Identificazione	complesso decorativo
OGTP - Posizione	IV tondo a sinistra

### SGT - SOGGETTO

SGTI - Identificazione	Dante, Virgilio e Belacqua
------------------------	----------------------------

**LC - LOCALIZZAZIONE GEOGRAFICO-AMMINISTRATIVA****PVC - LOCALIZZAZIONE GEOGRAFICO-AMMINISTRATIVA ATTUALE**

PVCS - Stato	Italia
PVCR - Regione	Umbria
PVCP - Provincia	TR
PVCC - Comune	Orvieto

**LDC - COLLOCAZIONE SPECIFICA****UB - UBICAZIONE E DATI PATRIMONIALI**

UBO - Ubicazione originaria	OR
-----------------------------	----

**DT - CRONOLOGIA****DTZ - CRONOLOGIA GENERICA**

DTZG - Secolo	sec. XVI
---------------	----------

**DTS - CRONOLOGIA SPECIFICA**

DTSI - Da	1500
DTSF - A	1503

DTM - Motivazione cronologia	data
------------------------------	------

**AU - DEFINIZIONE CULTURALE****AUT - AUTORE**

AUTS - Riferimento all'autore	e aiuti
AUTM - Motivazione dell'attribuzione	documentazione
AUTN - Nome scelto	Signorelli Luca
AUTA - Dati anagrafici	Cortona 1445/50-1523
AUTH - Sigla per citazione	00000397

**MT - DATI TECNICI**

MTC - Materia e tecnica	intonaco/ pittura a fresco
-------------------------	----------------------------

**MIS - MISURE**

MISD - Diametro	54
-----------------	----

**CO - CONSERVAZIONE****STC - STATO DI CONSERVAZIONE**

STCC - Stato di conservazione	discreto
STCS - Indicazioni specifiche	Restauri 1913-17; 1940-41.

**RS - RESTAURI****RST - RESTAURI**

RSTD - Data	1666
RSTN - Nome operatore	Salvi Castellucci

**RST - RESTAURI**

RSTD - Data	1667
RSTN - Nome operatore	Danielli L.

**RST - RESTAURI**

<b>RSTD - Data</b>	1845
<b>RSTN - Nome operatore</b>	Bolte; Pfannschmidt.
<b>RST - RESTAURI</b>	
<b>RSTD - Data</b>	1913/ 1917
<b>RSTN - Nome operatore</b>	Cecconi Principi
<b>RST - RESTAURI</b>	
<b>RSTD - Data</b>	1940/ 1941
<b>RSTN - Nome operatore</b>	Pelliccioni

## DA - DATI ANALITICI

### DES - DESCRIZIONE

<b>DESO - Indicazioni sull'oggetto</b>	Nel tondo in monocromo, bordato di scuro, appaiono sulla destra Dante e Virgilio, visti di spalle, che si inerpicano faticosamente tra le rocce. Più in alto, giunti su un ripiano, riappaiono in colloquio con un penitente ignudo, seduto addossato alla roccia, identificabile in Belacqua. Ancora dopo più in alto, sulla sinistra, Dante e Virgilio appaiono seduti su un picco a strapiombo sulle acque, mentre Virgilio indica l'estro splendente del sole.
<b>DESI - Codifica Iconclass</b>	NR (recupero pregresso)
<b>DESS - Indicazioni sul soggetto</b>	Personaggi: Dante; Virgilio; Belacqua. Paesaggi.

<b>NSC - Notizie storico-critiche</b>	La datazione dei tondi in monocromo attorno alla figura di Dante segue parzialmente la vicenda cronologica della decorazione a grottesche della fascia inferiore, eseguita entro il 1503, successivamente al completamento della parete superiore. In questo tondo è compendiato il racconto del quarto canto del Purgatorio (Luzi 1866; Fumi 1891; Venturi 1922; Carli 1965) in cui si narra l'ascesa di Dante e Virgilio al secondo ripiano della montagna del Purgatorio, l'incontro col negligente Belacqua e l'osservazione del corso del sole che sta giungendo all'apice del mezzogiorno. Il tondo, per composizione, è il più complesso tra quelli della stessa specchiatura, poichè fonde tre momenti diversi in un'unica e coerente ambientazione paesaggistica, scandita in altezza e profondità. Il consueto panorama desolato del Purgatorio è qui reso in modo nuovo grazie alla felice inserzione della distesa d'acqua e della smagliante apparizione del disco del sole, che contribuisce a definire spazi e distanze.
---------------------------------------	---

## TU - CONDIZIONE GIURIDICA E VINCOLI

### CDG - CONDIZIONE GIURIDICA

<b>CDGG - Indicazione generica</b>	proprietà Ente religioso cattolico
------------------------------------	------------------------------------

## DO - FONTI E DOCUMENTI DI RIFERIMENTO

### FTA - DOCUMENTAZIONE FOTOGRAFICA

<b>FTAX - Genere</b>	documentazione allegata
<b>FTAP - Tipo</b>	fotografia b/n
<b>FTAN - Codice identificativo</b>	SBSAE PG 1505774

### BIB - BIBLIOGRAFIA

<b>BIBX - Genere</b>	bibliografia di confronto
<b>BIBA - Autore</b>	Luzi L.
<b>BIBD - Anno di edizione</b>	1866

<b>BIBH - Sigla per citazione</b>	00002739
<b>BIBN - V., pp., nn.</b>	pp. 171-4
<b>BIB - BIBLIOGRAFIA</b>	
<b>BIBX - Genere</b>	bibliografia di confronto
<b>BIBA - Autore</b>	Fumi L.
<b>BIBD - Anno di edizione</b>	1891
<b>BIBH - Sigla per citazione</b>	00002737
<b>BIBN - V., pp., nn.</b>	p. 377
<b>BIB - BIBLIOGRAFIA</b>	
<b>BIBX - Genere</b>	bibliografia di confronto
<b>BIBA - Autore</b>	Venturi A.
<b>BIBD - Anno di edizione</b>	1922
<b>BIBH - Sigla per citazione</b>	00000300
<b>BIBN - V., pp., nn.</b>	pp. 23-4
<b>BIB - BIBLIOGRAFIA</b>	
<b>BIBX - Genere</b>	bibliografia di confronto
<b>BIBA - Autore</b>	Carli E.
<b>BIBD - Anno di edizione</b>	1965
<b>BIBH - Sigla per citazione</b>	00002894
<b>BIBN - V., pp., nn.</b>	p. 118; fig, 228
<b>AD - ACCESSO AI DATI</b>	
<b>ADS - SPECIFICHE DI ACCESSO AI DATI</b>	
<b>ADSP - Profilo di accesso</b>	3
<b>ADSM - Motivazione</b>	scheda di bene non adeguatamente sorvegliabile
<b>CM - COMPILAZIONE</b>	
<b>CMP - COMPILAZIONE</b>	
<b>CMPD - Data</b>	1990
<b>CMPN - Nome</b>	Del Nunzio M.
<b>FUR - Funzionario responsabile</b>	Natalini C.
<b>FUR - Funzionario responsabile</b>	Testa G.
<b>RVM - TRASCRIZIONE PER INFORMATIZZAZIONE</b>	
<b>RVMD - Data</b>	2010
<b>RVMN - Nome</b>	ICCD/ DG BASAE/ Galassi C.
<b>AN - ANNOTAZIONI</b>	