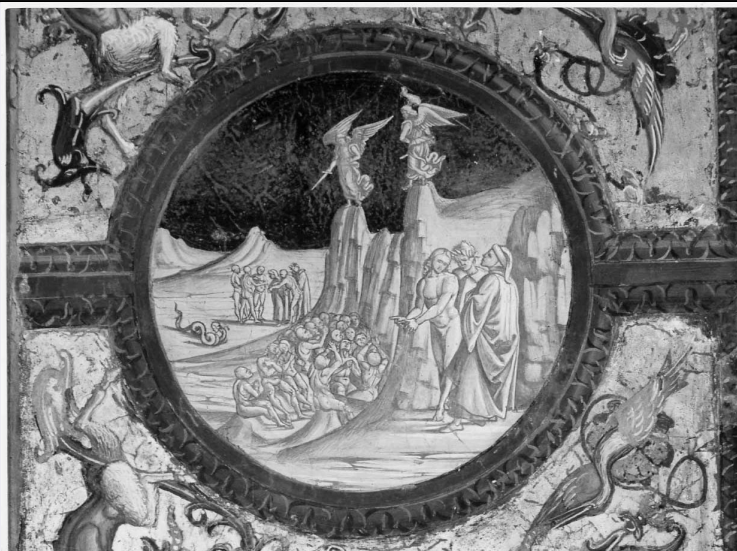


# SCHEDA



## CD - CODICI

TSK - Tipo Scheda OA

LIR - Livello ricerca C

### NCT - CODICE UNIVOCO

NCTR - Codice regione 10

NCTN - Numero catalogo generale 00150578

ESC - Ente schedatore S38

ECP - Ente competente S38

## RV - RELAZIONI

### RVE - STRUTTURA COMPLESSA

RVEL - Livello 4

RVER - Codice bene radice 1000150578

## OG - OGGETTO

### OGT - OGGETTO

OGTD - Definizione dipinto

OGTV - Identificazione complesso decorativo

OGTP - Posizione IV tondo ?

### SGT - SOGGETTO

SGTI - Identificazione Dante, Virgilio e Sordello nella Valletta dei Principi

## LC - LOCALIZZAZIONE GEOGRAFICO-AMMINISTRATIVA

### PVC - LOCALIZZAZIONE GEOGRAFICO-AMMINISTRATIVA ATTUALE

PVCS - Stato Italia

PVCR - Regione Umbria

PVCP - Provincia TR

PVCC - Comune Orvieto

### LDC - COLLOCAZIONE SPECIFICA

## UB - UBICAZIONE E DATI PATRIMONIALI

<b>UBO - Ubicazione originaria</b>	OR
------------------------------------	----

## **DT - CRONOLOGIA**

### **DTZ - CRONOLOGIA GENERICA**

<b>DTZG - Secolo</b>	sec. XVI
----------------------	----------

### **DTS - CRONOLOGIA SPECIFICA**

<b>DTSI - Da</b>	1500
------------------	------

<b>DTSF - A</b>	1503
-----------------	------

<b>DTM - Motivazione cronologia</b>	data
-------------------------------------	------

## **AU - DEFINIZIONE CULTURALE**

### **AUT - AUTORE**

<b>AUTS - Riferimento all'autore</b>	e aiuti
--------------------------------------	---------

<b>AUTM - Motivazione dell'attribuzione</b>	documentazione
---	----------------

<b>AUTN - Nome scelto</b>	Signorelli Luca
---------------------------	-----------------

<b>AUTA - Dati anagrafici</b>	Cortona 1445/50-1523
-------------------------------	----------------------

<b>AUTH - Sigla per citazione</b>	00000397
-----------------------------------	----------

## **MT - DATI TECNICI**

<b>MTC - Materia e tecnica</b>	intonaco/ pittura a fresco
--------------------------------	----------------------------

### **MIS - MISURE**

<b>MISD - Diametro</b>	54
------------------------	----

## **CO - CONSERVAZIONE**

### **STC - STATO DI CONSERVAZIONE**

<b>STCC - Stato di conservazione</b>	discreto
--------------------------------------	----------

<b>STCS - Indicazioni specifiche</b>	Crepe. Restauri 1913-17; 1940-41.
--------------------------------------	-----------------------------------

## **RS - RESTAURI**

### **RST - RESTAURI**

<b>RSTD - Data</b>	1666
--------------------	------

<b>RSTN - Nome operatore</b>	Salvi Castellucci
------------------------------	-------------------

### **RST - RESTAURI**

<b>RSTD - Data</b>	1667
--------------------	------

<b>RSTN - Nome operatore</b>	Danielli L.
------------------------------	-------------

### **RST - RESTAURI**

<b>RSTD - Data</b>	1845
--------------------	------

<b>RSTN - Nome operatore</b>	Bolte; Pfannschmidt.
------------------------------	----------------------

### **RST - RESTAURI**

<b>RSTD - Data</b>	1913/ 1917
--------------------	------------

<b>RSTN - Nome operatore</b>	Cecconi Principi
------------------------------	------------------

### **RST - RESTAURI**

<b>RSTD - Data</b>	1940/ 1941
--------------------	------------

<b>RSTN - Nome operatore</b>	Pelliccioni
------------------------------	-------------

**DA - DATI ANALITICI****DES - DESCRIZIONE****DESO - Indicazioni  
sull'oggetto**

All'interno di un tondo in monocromo, bordato da una fascia scura con piccoli elementi decorativi, Dante e Virgilio sono in colloquio con Sordello, raffigurato ignudo, che mostra loro dei penitenti, chiusi entro una valletta sorvegliata da due Angeli armati ritti su due picchi di roccia. Sulla sinistra Dante e Virgilio ricompaiono insieme allo stesso personaggio che mostra loro un gruppo di ignudi, mentre alle spalle di questi ultimi appare il serpente dell'Eden.

**DESI - Codifica Iconclass**

NR (recupero pregresso)

**DESS - Indicazioni sul  
soggetto**

Personaggi: Dante; Virgilio; Sordello. Figure: angeli. Figure maschili. Allegorie-simboli: serpente.

**NSC - Notizie storico-critiche**

Per la datazione dei tondi in monocromo che accompagnano le figure dei poeti ci si può avvalere dei dati riguardanti la fascia inferiore della Cappella, decorata entro la fine del 1503. Il presente tondo si riferisce all'ottavo canto del Purgatorio (Luzi 1866; Fumi 1891; Venturi 1922; Carli 1965) al momento in cui Dante e Virgilio scoprono con la guida di Sordello, la Valletta dei Principi, ove sono coloro i quali soltanto in ultimo dimenticarono le glorie mondane per rivolgersi a Dio. Subito di seguito è raffigurato l'incontro dei due poeti e di Sordello con Corrado Malaspina e Nino Visconti, abitanti della Valletta: alle loro spalle si profila la presenza malvagia del serpente dell'Eden, che però verrà cacciato prontamente da due Angeli posti a guardia del luogo. Sebbene nella parte centrale del tondo la rappresentazione degli abitanti della Valletta possa apparire alquanto compendiarica e lievemente affrettata, al contrario della parte sinistra la raffigurazione della solitudine deserta e dello squallore del luogo sono resi mirabilmente, tramite l'uso di una tecnica veloce ma espressiva.

**TU - CONDIZIONE GIURIDICA E VINCOLI****CDG - CONDIZIONE GIURIDICA****CDGG - Indicazione  
generica**

proprietà Ente religioso cattolico

**DO - FONTI E DOCUMENTI DI RIFERIMENTO****FTA - DOCUMENTAZIONE FOTOGRAFICA****FTAX - Genere**

documentazione allegata

**FTAP - Tipo**

fotografia b/n

**FTAN - Codice identificativo**

SBSAE PG 1505784

**BIB - BIBLIOGRAFIA****BIBX - Genere**

bibliografia di confronto

**BIBA - Autore**

Luzi L.

**BIBD - Anno di edizione**

1866

**BIBH - Sigla per citazione**

00002739

**BIBN - V., pp., nn.**

pp. 174-9

**BIB - BIBLIOGRAFIA****BIBX - Genere**

bibliografia di confronto

**BIBA - Autore**

Fumi L.

**BIBD - Anno di edizione**

1891

**BIBH - Sigla per citazione**

00002737

**BIBN - V., pp., nn.**

p. 377

**BIB - BIBLIOGRAFIA**

<b>BIBX - Genere</b>	bibliografia di confronto
<b>BIBA - Autore</b>	Venturi A.
<b>BIBD - Anno di edizione</b>	1922
<b>BIBH - Sigla per citazione</b>	00000300
<b>BIBN - V., pp., nn.</b>	pp. 29-31

**BIB - BIBLIOGRAFIA**

<b>BIBX - Genere</b>	bibliografia di confronto
<b>BIBA - Autore</b>	Carli E.
<b>BIBD - Anno di edizione</b>	1965
<b>BIBH - Sigla per citazione</b>	00002894
<b>BIBN - V., pp., nn.</b>	p. 118; fig. 230

**AD - ACCESSO AI DATI****ADS - SPECIFICHE DI ACCESSO AI DATI**

<b>ADSP - Profilo di accesso</b>	3
<b>ADSM - Motivazione</b>	scheda di bene non adeguatamente sorvegliabile

**CM - COMPILAZIONE****CMP - COMPILAZIONE**

<b>CMPD - Data</b>	1990
<b>CMPN - Nome</b>	Del Nunzio M.
<b>FUR - Funzionario responsabile</b>	Natalini C.
<b>FUR - Funzionario responsabile</b>	Testa G.
<b>RVM - TRASCRIZIONE PER INFORMATIZZAZIONE</b>	
<b>RVMD - Data</b>	2010
<b>RVMN - Nome</b>	ICCD/ DG BASAE/ Galassi C.

**AN - ANNOTAZIONI**