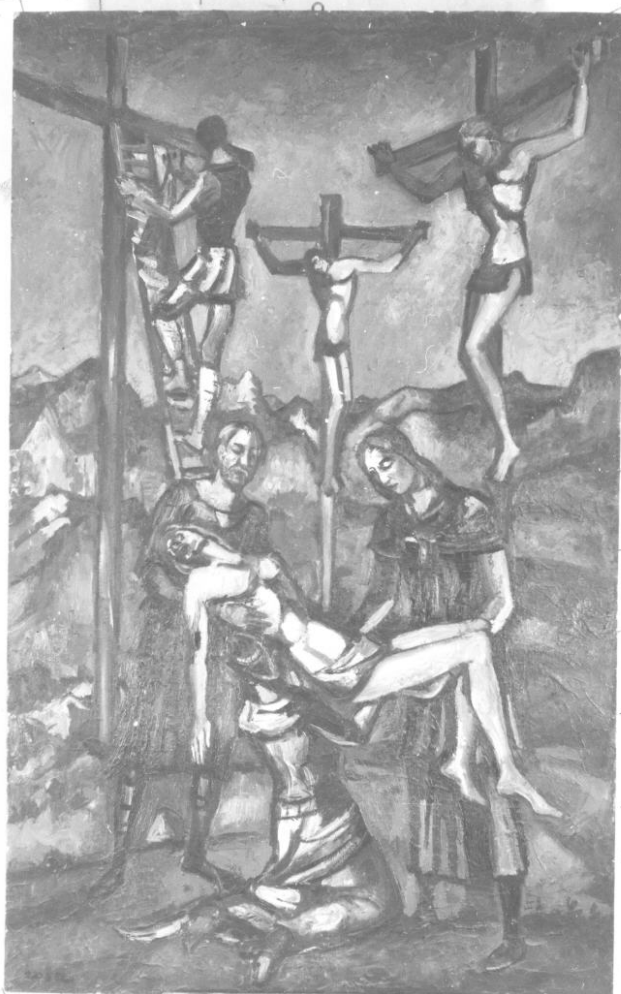


SCHEDA



CD - CODICI

TSK - Tipo Scheda OA

LIR - Livello ricerca I

NCT - CODICE UNIVOCO

NCTR - Codice regione 10

NCTN - Numero catalogo generale 00150651

ESC - Ente schedatore S38

ECP - Ente competente S38

RV - RELAZIONI

ROZ - Altre relazioni 1000150651

OG - OGGETTO

OGT - OGGETTO

OGTD - Definizione dipinto

OGTV - Identificazione elemento d'insieme

SGT - SOGGETTO

SGTI - Identificazione deposizione di Cristo dalla croce

SGTT - Titolo Deposizione

LC - LOCALIZZAZIONE GEOGRAFICO-AMMINISTRATIVA

PVC - LOCALIZZAZIONE GEOGRAFICO-AMMINISTRATIVA ATTUALE

PVCS - Stato	Italia
PVCR - Regione	Umbria
PVCP - Provincia	PG
PVCC - Comune	Perugia
LDC - COLLOCAZIONE SPECIFICA	
LDCT - Tipologia	palazzo
LDCQ - Qualificazione	comunale
LDCN - Denominazione attuale	Palazzo dei Priori
LDCU - Indirizzo	Corso Vannucci, 19
LDCS - Specifiche	Ufficio sez. Economato
DT - CRONOLOGIA	
DTZ - CRONOLOGIA GENERICA	
DTZG - Secolo	sec. XX
DTS - CRONOLOGIA SPECIFICA	
DTSI - Da	1960
DTSF - A	1960
DTM - Motivazione cronologia	data
AU - DEFINIZIONE CULTURALE	
AUT - AUTORE	
AUTM - Motivazione dell'attribuzione	firma
AUTN - Nome scelto	Costi Raffaele
AUTA - Dati anagrafici	1909/1972
AUTH - Sigla per citazione	00001556
MT - DATI TECNICI	
MTC - Materia e tecnica	tavola/ pittura a olio
MIS - MISURE	
MISA - Altezza	160
MISL - Larghezza	99.5
CO - CONSERVAZIONE	
STC - STATO DI CONSERVAZIONE	
STCC - Stato di conservazione	buono
DA - DATI ANALITICI	
DES - DESCRIZIONE	
DESO - Indicazioni sull'oggetto	NR (recupero pregresso)
DESI - Codifica Iconclass	NR (recupero pregresso)
DESS - Indicazioni sul soggetto	Personaggi: Cristo morto; Nicodemo (?) S. Giuseppe d'Arimatea (?) S. Giovanni Evangelista (?) S. Maria Maddalena (?). Figure: ladroni. Montagne.
ISR - ISCRIZIONI	
ISRC - Classe di	

appartenenza	documentaria
ISRS - Tecnica di scrittura	a pennello
ISRP - Posizione	in basso a sinistra
ISRI - Trascrizione	Costi
TU - CONDIZIONE GIURIDICA E VINCOLI	
CDG - CONDIZIONE GIURIDICA	
CDGG - Indicazione generica	proprietà Ente pubblico territoriale
CDGS - Indicazione specifica	Comune di Perugia
CDGI - Indirizzo	Corso Vannucci, 19 - 06121 Perugia (PG)
DO - FONTI E DOCUMENTI DI RIFERIMENTO	
FTA - DOCUMENTAZIONE FOTOGRAFICA	
FTAX - Genere	documentazione allegata
FTAP - Tipo	fotografia b/n
FTAN - Codice identificativo	SBSAE PG 00150651
MST - MOSTRE	
MSTT - Titolo	Mostra Nazionale d'Arte Sacra
MSTL - Luogo	Celano
MSTD - Data	1960
AD - ACCESSO AI DATI	
ADS - SPECIFICHE DI ACCESSO AI DATI	
ADSP - Profilo di accesso	1
ADSM - Motivazione	scheda contenente dati liberamente accessibili
CM - COMPILAZIONE	
CMP - COMPILAZIONE	
CMPD - Data	1980
CMPN - Nome	Gabrielli E.
FUR - Funzionario responsabile	Cicinelli A.
RVM - TRASCRIZIONE PER INFORMATIZZAZIONE	
RVMD - Data	2010
RVMN - Nome	ICCD/ DG BASAE/ Donà A.
AGG - AGGIORNAMENTO - REVISIONE	
AGGD - Data	2010
AGGN - Nome	ICCD/ DG BASAE/ Donà A.
AGGF - Funzionario responsabile	NR (recupero pregresso)