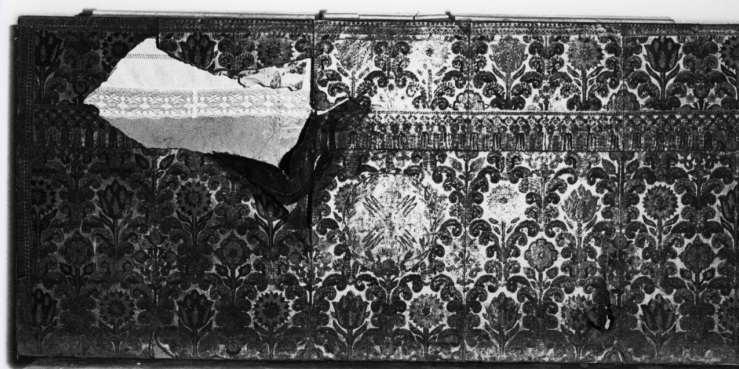


SCHEDA



CD - CODICI

TSK - Tipo Scheda OA

LIR - Livello ricerca P

NCT - CODICE UNIVOCO

NCTR - Codice regione 10

NCTN - Numero catalogo generale 00151039

NCTS - Suffisso numero catalogo generale B

ESC - Ente schedatore S38

ECP - Ente competente S38

OG - OGGETTO

OGT - OGGETTO

OGTD - Definizione paliotto

OGTV - Identificazione serie

QNT - QUANTITA'

QNTN - Numero 3

LC - LOCALIZZAZIONE GEOGRAFICO-AMMINISTRATIVA

PVC - LOCALIZZAZIONE GEOGRAFICO-AMMINISTRATIVA ATTUALE

PVCS - Stato Italia

PVCR - Regione Umbria

PVCP - Provincia PG

PVCC - Comune Poggiodomo

LDC - COLLOCAZIONE SPECIFICA

UB - UBICAZIONE E DATI PATRIMONIALI

UBO - Ubicazione originaria OR

DT - CRONOLOGIA

DTZ - CRONOLOGIA GENERICA

DTZG - Secolo sec. XVII

DTS - CRONOLOGIA SPECIFICA

DTSI - Da	1600
DTSV - Validita'	post
DTSF - A	1699
DTSL - Validita'	ante
DTM - Motivazione cronologia	analisi stilistica

AU - DEFINIZIONE CULTURALE**ATB - AMBITO CULTURALE**

ATBD - Denominazione	manifattura romano
ATBM - Motivazione dell'attribuzione	analisi stilistica

MT - DATI TECNICI

MTC - Materia e tecnica	cuoio/ bulinatura/ pittura
--------------------------------	----------------------------

MIS - MISURE

MISA - Altezza	101
MISL - Larghezza	218

CO - CONSERVAZIONE**STC - STATO DI CONSERVAZIONE**

STCC - Stato di conservazione	cattivo
STCS - Indicazioni specifiche	molte lacerazioni, allentamenti, caduta di colore

DA - DATI ANALITICI**DES - DESCRIZIONE**

DESO - Indicazioni sull'oggetto	I paliotti in cuoio bulinato e dipinto; rifiniti da motivo a cornice: losanghe e cerchietti dorati e sbalzati. Frangia mediana dipinta. Motivi della fascia superiore: tulipani alternati a fiori con corolla. La fascia sottostante è a intreccio di motivi floreali; al centro ghirlanda con croce raggiata. Colori: fondo oro e argento, rosso, rosso pompeiano, arancio, grigio, bruno, rosa, verde scuro. I paliotti sono formati da fasce di corame cucite verticalmente e orizzontalmente fra loro. Il cuoio ha perduto quasi completamente l'elasticità divenendo quindi fragile e per questo motivo sono numerose le rotture e i laceramenti.
DESI - Codifica Iconclass	NR (recupero pregresso)
DESS - Indicazioni sul soggetto	NR (recupero pregresso)
NSC - Notizie storico-critiche	Uno di questi paliotti facente parte del gruppo di questi di S. Salvatore è attualmente posto presso l'altare maggiore della chiesa di S. Benedetto di Norcia. i paliotti sono di raffinata eleganza e di grande valore artistico. La pittura, tramite un accorto e lieve lavoro di bulino, viene in alcuni tratti sottolineata, aumentando o diminuendo il potere riflettente della superficie. Una sobria doratura di fondo accentua e sublima l'eleganza dei paliotti. La tradizione locale vuole che questi paliotti siano stati donati dal Cardinal Fausto Poli che a sua volta li avrebbe avuti in dono da Papa Urbano VIII(1623-1644) che lo creò Cardinale. Al Poli è ascrivibile il rifacimento della chiesa di S. Salvatore operato da architetti e maestranze di cultura romana.

TU - CONDIZIONE GIURIDICA E VINCOLI

CDG - CONDIZIONE GIURIDICA	
CDGG - Indicazione generica	proprietà Ente religioso cattolico
DO - FONTI E DOCUMENTI DI RIFERIMENTO	
FTA - DOCUMENTAZIONE FOTOGRAFICA	
FTAX - Genere	documentazione allegata
FTAP - Tipo	fotografia b/n
FTAN - Codice identificativo	151039d
FTA - DOCUMENTAZIONE FOTOGRAFICA	
FTAX - Genere	documentazione allegata
FTAP - Tipo	fotografia b/n
FTA - DOCUMENTAZIONE FOTOGRAFICA	
FTAX - Genere	documentazione allegata
FTAP - Tipo	fotografia b/n
FTA - DOCUMENTAZIONE FOTOGRAFICA	
FTAX - Genere	documentazione allegata
FTAP - Tipo	fotografia b/n
FTA - DOCUMENTAZIONE FOTOGRAFICA	
FTAX - Genere	documentazione allegata
FTAP - Tipo	fotografia b/n
FTA - DOCUMENTAZIONE FOTOGRAFICA	
FTAX - Genere	documentazione allegata
FTAP - Tipo	fotografia b/n
AD - ACCESSO AI DATI	
ADS - SPECIFICHE DI ACCESSO AI DATI	
ADSP - Profilo di accesso	3
ADSM - Motivazione	scheda di bene non adeguatamente sorvegliabile
CM - COMPILAZIONE	
CMP - COMPILAZIONE	
CMPD - Data	1990
CMPN - Nome	Lametti L.
FUR - Funzionario responsabile	Cristoferi F.
RVM - TRASCRIZIONE PER INFORMATIZZAZIONE	
RVMD - Data	2009
RVMN - Nome	Perucci D.
AGG - AGGIORNAMENTO - REVISIONE	
AGGD - Data	2009
AGGN - Nome	ICCD/ DG BASAE/ Perucci D.
AGGF - Funzionario responsabile	NR (recupero pregresso)
AN - ANNOTAZIONI	