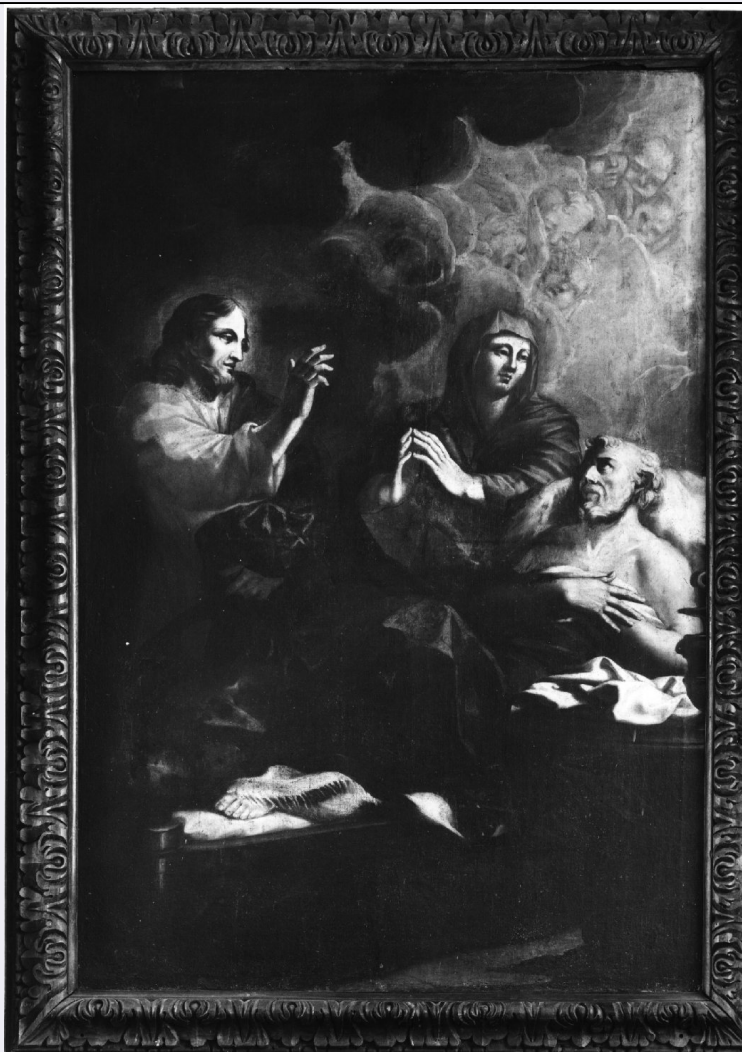


SCHEDA



CD - CODICI

TSK - Tipo Scheda OA

LIR - Livello ricerca P

NCT - CODICE UNIVOCO

NCTR - Codice regione 10

NCTN - Numero catalogo generale 00004769

ESC - Ente schedatore S38

ECP - Ente competente S38

RV - RELAZIONI

RVE - STRUTTURA COMPLESSA

RVEL - Livello 1

RVER - Codice bene radice 1000004769

OG - OGGETTO

OGT - OGGETTO

OGTD - Definizione dipinto

OGTV - Identificazione elemento d'insieme

OGTP - Posizione all'interno della mostra d'altare

SGT - SOGGETTO

SGTI - Identificazione	morte di San Giuseppe
LC - LOCALIZZAZIONE GEOGRAFICO-AMMINISTRATIVA	
PVC - LOCALIZZAZIONE GEOGRAFICO-AMMINISTRATIVA ATTUALE	
PVCS - Stato	Italia
PVCR - Regione	Umbria
PVCP - Provincia	TR
PVCC - Comune	Polino
LDC - COLLOCAZIONE SPECIFICA	
UB - UBICAZIONE E DATI PATRIMONIALI	
UBO - Ubicazione originaria	OR
DT - CRONOLOGIA	
DTZ - CRONOLOGIA GENERICA	
DTZG - Secolo	sec. XVII
DTS - CRONOLOGIA SPECIFICA	
DTSI - Da	1600
DTSV - Validita'	post
DTSF - A	1699
DTSL - Validita'	ante
DTM - Motivazione cronologia	analisi storica
AU - DEFINIZIONE CULTURALE	
ATB - AMBITO CULTURALE	
ATBD - Denominazione	produzione umbra
ATBR - Riferimento all'intervento	ignoto pittore
ATBM - Motivazione dell'attribuzione	analisi stilistica
MT - DATI TECNICI	
MTC - Materia e tecnica	tela/ pittura a olio
MIS - MISURE	
MISA - Altezza	150
MISL - Larghezza	100
CO - CONSERVAZIONE	
STC - STATO DI CONSERVAZIONE	
STCC - Stato di conservazione	buono
STCS - Indicazioni specifiche	La tela non present nessun segno di deterioramento.
DA - DATI ANALITICI	
DES - DESCRIZIONE	
DESO - Indicazioni sull'oggetto	Disteso sul letto S. Giuseppe morente alza gli occhi verso il Cristo benedicente e la Madonna in atteggiamento di preghiera. Al di sopra, fra le nuvole cupi, si affacciano testine di angeli.
DESI - Codifica Iconclass	NR (recupero progressivo)

DESS - Indicazioni sul soggetto	Personaggi: Giuseppe; Madonna; Cristo; angeli.
NSC - Notizie storico-critiche	Il dipinto, dal punto di vista stilistico, è caratterizzato dagli effetti luministici di sapore bologneseggiante che ricordano Guido Reni e il Guercino, e dai gesti teatrali e convenzionale dei personaggi. L'iconografia è quella consueta per il trapasso di S. Giuseppe al quale spesso assistono Gesù, Maria e angeli, ed è particolarmente frequente nella zona (v. scheda n. 1 della chiesa di S. Giuseppe, Arrone fraz. Palombare) La datazione, oltre che da motivi stilistici, è suggerita anche dal fatto che la tela è inserita in un'altare del sec. XVII).
TU - CONDIZIONE GIURIDICA E VINCOLI	
CDG - CONDIZIONE GIURIDICA	
CDGG - Indicazione generica	proprietà Ente religioso cattolico
DO - FONTI E DOCUMENTI DI RIFERIMENTO	
FTA - DOCUMENTAZIONE FOTOGRAFICA	
FTAX - Genere	documentazione allegata
FTAP - Tipo	fotografia b/n
FTAN - Codice identificativo	A.F.B.A.A.A.S.PG M 998
AD - ACCESSO AI DATI	
ADS - SPECIFICHE DI ACCESSO AI DATI	
ADSP - Profilo di accesso	3
ADSM - Motivazione	scheda di bene non adeguatamente sorvegliabile
CM - COMPILAZIONE	
CMP - COMPILAZIONE	
CMPD - Data	1979
CMPN - Nome	Mostarda P.
FUR - Funzionario responsabile	Romano m.
RVM - TRASCRIZIONE PER INFORMATIZZAZIONE	
RVMD - Data	2009
RVMN - Nome	Perucci D.
AGG - AGGIORNAMENTO - REVISIONE	
AGGD - Data	2009
AGGN - Nome	ICCD/ DG BASAE/ Perucci D.
AGGF - Funzionario responsabile	NR (recupero pregresso)