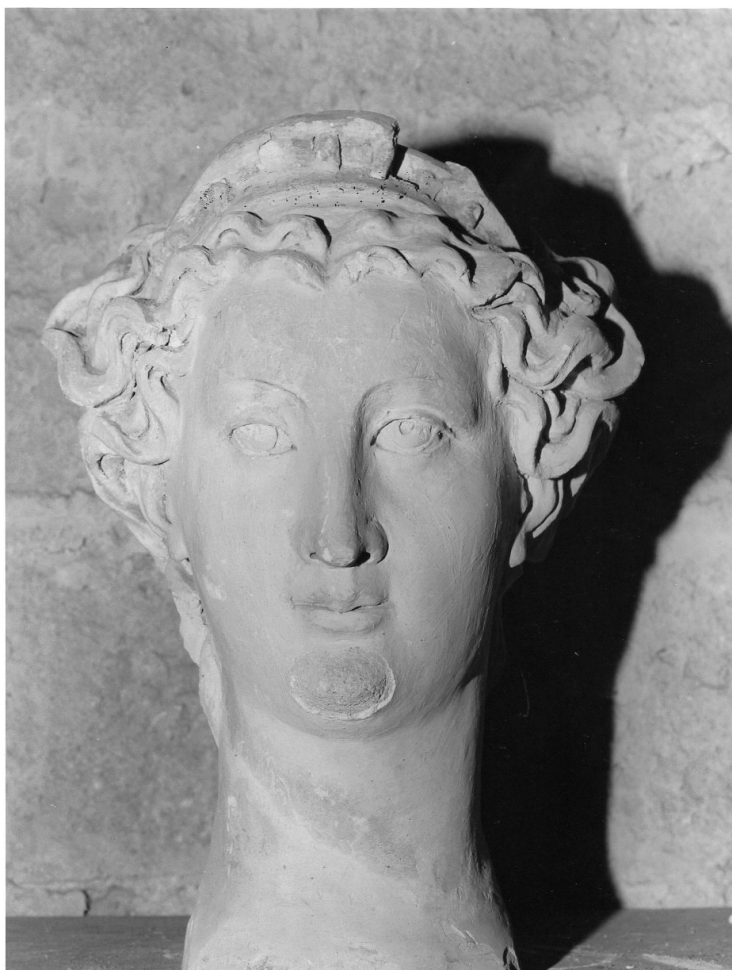


# SCHEDA



## CD - CODICI

TSK - Tipo Scheda OA

LIR - Livello ricerca C

### NCT - CODICE UNIVOCO

NCTR - Codice regione 10

NCTN - Numero catalogo generale 00060359

ESC - Ente schedatore S38

ECP - Ente competente S38

## OG - OGGETTO

### OGT - OGGETTO

OGTD - Definizione scultura

OGTV - Identificazione frammento

### SGT - SOGGETTO

SGTI - Identificazione testa di donna

## LC - LOCALIZZAZIONE GEOGRAFICO-AMMINISTRATIVA

### PVC - LOCALIZZAZIONE GEOGRAFICO-AMMINISTRATIVA ATTUALE

PVCS - Stato Italia

PVCR - Regione Umbria

PVCP - Provincia TR

<b>PVCC - Comune</b>	Orvieto
<b>LDC - COLLOCAZIONE SPECIFICA</b>	
<b>UB - UBICAZIONE E DATI PATRIMONIALI</b>	
<b>INV - INVENTARIO DI MUSEO O SOPRINTENDENZA</b>	
<b>INVN - Numero</b>	14788
<b>INVD - Data</b>	NR (recupero pregresso)
<b>LA - ALTRE LOCALIZZAZIONI GEOGRAFICO-AMMINISTRATIVE</b>	
<b>TCL - Tipo di localizzazione</b>	luogo di provenienza
<b>PRV - LOCALIZZAZIONE GEOGRAFICO-AMMINISTRATIVA</b>	
<b>PRVR - Regione</b>	Umbria
<b>PRVP - Provincia</b>	TR
<b>PRVC - Comune</b>	Orvieto
<b>PRC - COLLOCAZIONE SPECIFICA</b>	
<b>DT - CRONOLOGIA</b>	
<b>DTZ - CRONOLOGIA GENERICA</b>	
<b>DTZG - Secolo</b>	sec. XVI
<b>DTS - CRONOLOGIA SPECIFICA</b>	
<b>DTSI - Da</b>	1557
<b>DTSV - Validita'</b>	ca.
<b>DTSF - A</b>	1577
<b>DTSL - Validita'</b>	ca.
<b>DTM - Motivazione cronologia</b>	bibliografia
<b>AU - DEFINIZIONE CULTURALE</b>	
<b>ATB - AMBITO CULTURALE</b>	
<b>ATBD - Denominazione</b>	ambito orvietano
<b>ATBM - Motivazione dell'attribuzione</b>	documentazione
<b>ATBM - Motivazione dell'attribuzione</b>	iscrizione
<b>MT - DATI TECNICI</b>	
<b>MTC - Materia e tecnica</b>	gesso
<b>MIS - MISURE</b>	
<b>MISA - Altezza</b>	52
<b>MISL - Larghezza</b>	28
<b>CO - CONSERVAZIONE</b>	
<b>STC - STATO DI CONSERVAZIONE</b>	
<b>STCC - Stato di conservazione</b>	discreto
<b>DA - DATI ANALITICI</b>	
<b>DES - DESCRIZIONE</b>	
	La testa è a tutto tondo; presenta un'elaborata acconciatura: i capelli, lunghi e ondulati, sono trattenuti da una coroncina raggiata e raccolti

<b>DESO - Indicazioni sull'oggetto</b>	sulla sommità della nuca, dove sono appena abbozzati. Il mento è pronunciato. La parte retrostante del capo è in cattivo stato di conservazione. L'occhio destro ha la pupilla trapanata, mentre quello sinistro è scheggiato. Il mento appare grezzo, privo cioè dello stato esterno.
<b>DESI - Codifica Iconclass</b>	NR (recupero pregresso)
<b>DESS - Indicazioni sul soggetto</b>	NR (recupero pregresso)
<b>NSC - Notizie storico-critiche</b>	Probabilmente questa testa proviene dagli altari cinquecenteschi delle cappelle laterali e della controfacciata del Duomo; ma potrebbe trattarsi di una delle matrici in gesso delle decorazioni di tali altari a cui fa riferimento Perali. La decorazione dell'interno della chiesa, che consisteva in pale d'altare dipinti ad affresco oltre alle sculture e rilievi a stucco, venne iniziata nel 1557 con il Muziano a direzione della decorazione a stucco, successivamente gli altari della navata sinistra vennero realizzati dal 1558 al 1567 su progetto di Raffaele da Montelupo (tranne l'ultimo verso la facciata dello Scalza, 1568), quelli della navata destra e della controfacciata tra il 1572 e il 1577 su disegno di Ippolito Scalza. Tra il 1877 e il 1891 per restituire al Duomo il suo aspetto originario questi altari vennero distrutti e di essi ci rimane soltanto una descrizione fatta dal Clementini agli inizi del XVIII secolo ed alcune fotografie di Luigi Amoni, poi pubblicati da Fumi e Satolli.

## TU - CONDIZIONE GIURIDICA E VINCOLI

### CDG - CONDIZIONE GIURIDICA

**CDGG - Indicazione generica**

proprietà Ente religioso cattolico

## DO - FONTI E DOCUMENTI DI RIFERIMENTO

### FTA - DOCUMENTAZIONE FOTOGRAFICA

**FTAX - Genere**

documentazione allegata

**FTAP - Tipo**

fotografia b/n

**FTAN - Codice identificativo**

SBSAE PG N17079

### FNT - FONTI E DOCUMENTI

**FNTP - Tipo**

testo manoscritto

**FNTA - Autore**

Clementini G. M.

**FNTD - Data**

sec. XVIII

### BIB - BIBLIOGRAFIA

**BIBX - Genere**

bibliografia specifica

**BIBA - Autore**

Fumi L.

**BIBD - Anno di edizione**

1891

**BIBH - Sigla per citazione**

00002737

### BIB - BIBLIOGRAFIA

**BIBX - Genere**

bibliografia specifica

**BIBA - Autore**

Franci C.

**BIBD - Anno di edizione**

1890

**BIBH - Sigla per citazione**

00002740

### BIB - BIBLIOGRAFIA

**BIBX - Genere**

bibliografia specifica

<b>BIBA - Autore</b>	Satolli A.
<b>BIBD - Anno di edizione</b>	1978
<b>BIBH - Sigla per citazione</b>	00002909
<b>BIBN - V., pp., nn.</b>	pp. 73-128
<b>BIB - BIBLIOGRAFIA</b>	
<b>BIBX - Genere</b>	bibliografia specifica
<b>BIBA - Autore</b>	Perali P.
<b>BIBD - Anno di edizione</b>	1919
<b>BIBH - Sigla per citazione</b>	00002551
<b>AD - ACCESSO AI DATI</b>	
<b>ADS - SPECIFICHE DI ACCESSO AI DATI</b>	
<b>ADSP - Profilo di accesso</b>	3
<b>ADSM - Motivazione</b>	scheda di bene non adeguatamente sorvegliabile
<b>CM - COMPILAZIONE</b>	
<b>CMP - COMPILAZIONE</b>	
<b>CMPD - Data</b>	1994
<b>CMPN - Nome</b>	Mastrighi M.
<b>FUR - Funzionario responsabile</b>	Garibaldi V.
<b>RVM - TRASCRIZIONE PER INFORMATIZZAZIONE</b>	
<b>RVMD - Data</b>	2010
<b>RVMN - Nome</b>	Sargentini C.
<b>AGG - AGGIORNAMENTO - REVISIONE</b>	
<b>AGGD - Data</b>	2010
<b>AGGN - Nome</b>	Sargentini C.
<b>AGGF - Funzionario responsabile</b>	NR (recupero pregresso)