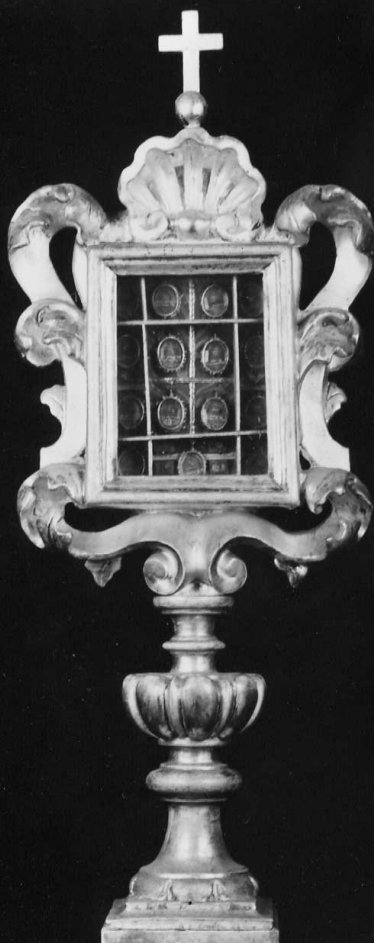


SCHEDA



CD - CODICI

TSK - Tipo Scheda OA

LIR - Livello ricerca C

NCT - CODICE UNIVOCO

NCTR - Codice regione 10

NCTN - Numero catalogo
generale 00060434

ESC - Ente schedatore S38

ECP - Ente competente S38

OG - OGGETTO

OGT - OGGETTO

OGTD - Definizione reliquiario

OGTT - Tipologia a ostensorio

OGTV - Identificazione opera isolata

LC - LOCALIZZAZIONE GEOGRAFICO-AMMINISTRATIVA

PVC - LOCALIZZAZIONE GEOGRAFICO-AMMINISTRATIVA ATTUALE

PVCS - Stato Italia

PVCR - Regione Umbria

PVCP - Provincia TR

PVCC - Comune Orvieto

LDC - COLLOCAZIONE

SPECIFICA	
DT - CRONOLOGIA	
DTZ - CRONOLOGIA GENERICA	
DTZG - Secolo	secc. XVIII/ XIX
DTZS - Frazione di secolo	fine/inizio
DTS - CRONOLOGIA SPECIFICA	
DTSI - Da	1790
DTSF - A	1810
DTM - Motivazione cronologia	analisi stilistica
AU - DEFINIZIONE CULTURALE	
ATB - AMBITO CULTURALE	
ATBD - Denominazione	bottega italiana
ATBM - Motivazione dell'attribuzione	analisi stilistica
MT - DATI TECNICI	
MTC - Materia e tecnica	legno/ argentatura
MIS - MISURE	
MISA - Altezza	72
MISL - Larghezza	13
CO - CONSERVAZIONE	
STC - STATO DI CONSERVAZIONE	
STCC - Stato di conservazione	buono
DA - DATI ANALITICI	
DES - DESCRIZIONE	
DESO - Indicazioni sull'oggetto	Su una base quadrata si imposta il il fusto con rigoglio a grodronatura molto largo. Il ricettacolo quadranfolare è ornato ai lati con racemi vegetali e in alto con una conchiglia sormontata da una crocetta apicale latina posta sopra una sfera. Le reliquie custodite all'interno della teca sono poste dentro dei medaglioni. Sul retro del reliquiario vi sono dei sigilli in ceralacca con impresso uno stemma: a sinistra una stella e un gallo su tre monti, a destra una stella e un braccio di profilo con una fiaccola.
DESI - Codifica Iconclass	NR (recupero pregresso)
DESS - Indicazioni sul soggetto	NR (recupero pregresso)
ISR - ISCRIZIONI	
ISRC - Classe di appartenenza	commemorativa
ISRL - Lingua	latino
ISRS - Tecnica di scrittura	NR (recupero pregresso)
ISRT - Tipo di caratteri	lettere capitali
ISRP - Posizione	NR (recupero pregresso)
ISRI - Trascrizione	S. SIMONIS AP., ANDREA A., S. MATTIE AP., BERNABEI, S. TOMA AP., S. PETRU., S. PAOLO, TADDEI, S.MATTEO AP., EX PIETRO, S.LUCA, S.BARTOLOMEO AP. S.GIACOMO

MAGGIORE

ISR - ISCRIZIONI

ISRS - Tecnica di scrittura NR (recupero pregresso)

ISRP - Posizione su una targhetta

ISRI - Trascrizione 86 2

NSC - Notizie storico-critiche

Il reliquiario a ostensorio è un contenitore con reliquie a vista, poste cioè in una teca chiusa da un vetro, la cui forma è assimilabile a quella dell'ostensorio eucaristico. Questo tipo di reliquiario si andò definendo in età barocca e fu assai diffuso nel corso dei secoli successivi. Il problema della trasparenza e quindi della visione delle reliquie venne risolto durante il tardo Medioevo col progresso della lavorazione del vetro; in tal modo si rispondeva all'esigenza devozionale di "vedere" i resti mortali dei santi. Infatti per secoli le reliquie erano state nascoste alla vista perchè racchiuse entro casse-reliquiario o all'interno dell'altare; anzi i primi reliquiari furono gli altari sorti sulle tombe dei martiri, dei santi, degli Apostoli o anche sui luoghi dove si era svolta la vita di Cristo.

TU - CONDIZIONE GIURIDICA E VINCOLI

CDG - CONDIZIONE GIURIDICA

CDGG - Indicazione generica proprietà Ente religioso cattolico

DO - FONTI E DOCUMENTI DI RIFERIMENTO

FTA - DOCUMENTAZIONE FOTOGRAFICA

FTAX - Genere documentazione allegata

FTAP - Tipo fotografia b/n

FTAN - Codice identificativo SBSAE PG N17252

FNT - FONTI E DOCUMENTI

FNTP - Tipo inventario

FNTA - Autore Franci C.

FNTD - Data 1880

FNT - FONTI E DOCUMENTI

FNTP - Tipo inventario

FNTD - Data 1933

BIB - BIBLIOGRAFIA

BIBX - Genere bibliografia di confronto

BIBA - Autore Bertaux E.

BIBD - Anno di edizione 1896

BIBH - Sigla per citazione 00002874

BIB - BIBLIOGRAFIA

BIBX - Genere bibliografia di confronto

BIBA - Autore Bertaux E.

BIBD - Anno di edizione 1896

BIBH - Sigla per citazione 00002875

BIB - BIBLIOGRAFIA

BIBX - Genere bibliografia di confronto

BIBA - Autore Grisar H.

BIBD - Anno di edizione	1897
BIBH - Sigla per citazione	00002876
BIB - BIBLIOGRAFIA	
BIBX - Genere	bibliografia di confronto
BIBA - Autore	Congresso Eucaristico ed Esposizione di Arte Sacra in Orvieto
BIBD - Anno di edizione	1897
BIBH - Sigla per citazione	00002882
BIB - BIBLIOGRAFIA	
BIBX - Genere	bibliografia di confronto
BIBA - Autore	Montevecchi B.-Vasco Rocca S.
BIBD - Anno di edizione	1987
BIBH - Sigla per citazione	00001833
AD - ACCESSO AI DATI	
ADS - SPECIFICHE DI ACCESSO AI DATI	
ADSP - Profilo di accesso	3
ADSM - Motivazione	scheda di bene non adeguatamente sorvegliabile
CM - COMPILAZIONE	
CMP - COMPILAZIONE	
CMPD - Data	1994
CMPN - Nome	Mastrigli M.
FUR - Funzionario responsabile	Tiberi R.
RVM - TRASCRIZIONE PER INFORMATIZZAZIONE	
RVMD - Data	2010
RVMN - Nome	ICCD/ DG BASAE/ Galassi C.
AN - ANNOTAZIONI	