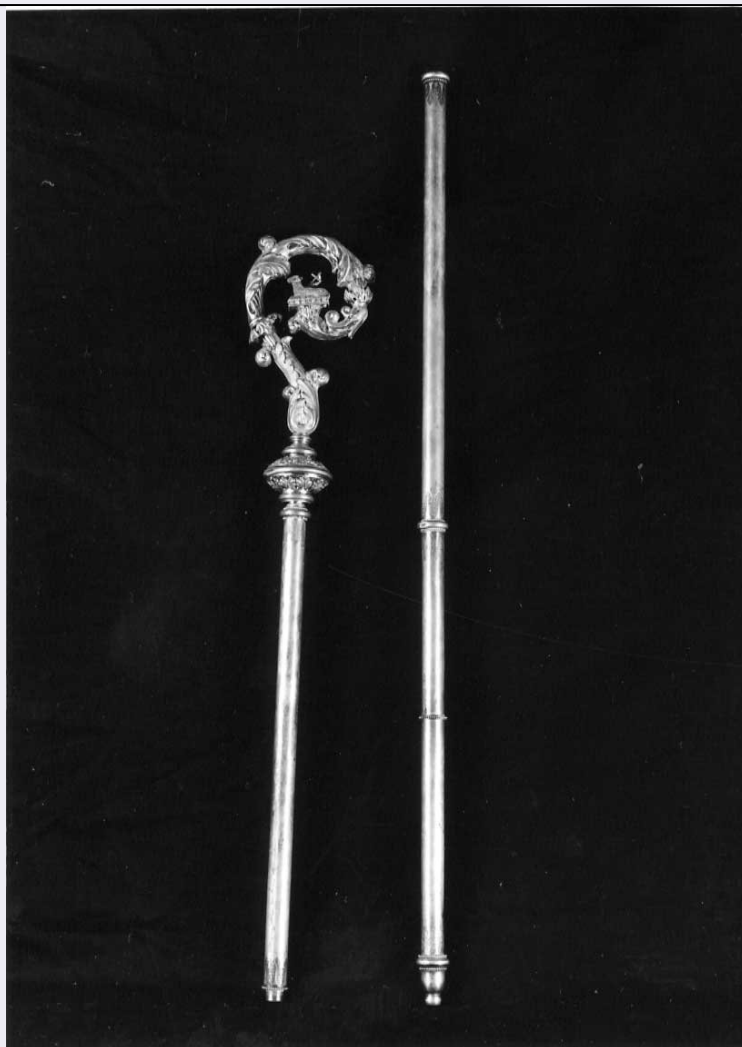


SCHEDA



CD - CODICI

TSK - Tipo Scheda OA

LIR - Livello ricerca C

NCT - CODICE UNIVOCO

NCTR - Codice regione 10

NCTN - Numero catalogo generale 00060487

ESC - Ente schedatore S38

ECP - Ente competente S38

OG - OGGETTO

OGT - OGGETTO

OGTD - Definizione attributo iconografico di immagine sacra

OGTV - Identificazione opera isolata

LC - LOCALIZZAZIONE GEOGRAFICO-AMMINISTRATIVA

PVC - LOCALIZZAZIONE GEOGRAFICO-AMMINISTRATIVA ATTUALE

PVCS - Stato Italia

PVCR - Regione Umbria

PVCP - Provincia TR

PVCC - Comune Orvieto

LDC - COLLOCAZIONE SPECIFICA**DT - CRONOLOGIA****DTZ - CRONOLOGIA GENERICA****DTZG - Secolo** sec. XIX**DTS - CRONOLOGIA SPECIFICA****DTSI - Da** 1880**DTSV - Validita'** ante**DTSF - A** 1880**DTSL - Validita'** ante**DTM - Motivazione cronologia** analisi stilistica**AU - DEFINIZIONE CULTURALE****ATB - AMBITO CULTURALE****ATBD - Denominazione** bottega italiana**ATBM - Motivazione dell'attribuzione** analisi stilistica**MT - DATI TECNICI****MTC - Materia e tecnica** argento/ sbalzo/ cesellatura**MIS - MISURE****MISA - Altezza** 1200**CO - CONSERVAZIONE****STC - STATO DI CONSERVAZIONE****STCC - Stato di conservazione** buono**DA - DATI ANALITICI****DES - DESCRIZIONE****DESO - Indicazioni sull'oggetto**

L'asta del pastorale, svitabile in due parti, è liscia con quattro odanature ornate con perlinature e foglie incise. La terminazione è a sua volta avviata all'asta. Il nodo a pomo schiacciato presenta due fila di foglie. Il riccio a voluta vegetale è abitato dalla raffigurazione dell' "Agnus Dei", ossia un agnello in posizione di riposo sopra un libro chiuso con una croce posto dietro di esso. Solo la terminazione è in argento.

DESI - Codifica Iconclass NR (recupero pregresso)**DESS - Indicazioni sul soggetto** NR (recupero pregresso)**ISR - ISCRIZIONI****ISRC - Classe di appartenenza** sacra**ISRL - Lingua** latino**ISRS - Tecnica di scrittura** a incisione**ISRT - Tipo di caratteri** lettere capitali**ISRP - Posizione** sul cartiglio della croce**ISRI - Trascrizione** "AGNUS DEI"

Il pastorale è l'insegna propria dei vescovi e degli abati, simbolo del potere giuridico e dottrinale da loro esercitato sui fedeli in quanto

NSC - Notizie storico-critiche

"pastori di anime". La forma dei primi pastorali era varia: si trattava di un'asta culminante in un pomo o in una croce o in una terminazione a tau (croce commissa). Il tipo di pastorale a voluta invece si stabilizzò dopo il Mille: la estremità superiore ricurva andò accentuandosi nei secoli successivi e si arricchì di piccoli gruppi scultorei (S. Michele e il drago, l'Annunciazione, l'Agnus Dei, figure di santi o animali in lotta). Il pastorale viene ricordato nell'Inventario Generale del 1880 del Franci come dono del Cav. Saracinelli. (c.49 n376).

TU - CONDIZIONE GIURIDICA E VINCOLI**CDG - CONDIZIONE GIURIDICA****CDGG - Indicazione generica**

proprietà Ente religioso cattolico

DO - FONTI E DOCUMENTI DI RIFERIMENTO**FTA - DOCUMENTAZIONE FOTOGRAFICA****FTAX - Genere**

documentazione allegata

FTAP - Tipo

fotografia b/n

FTAN - Codice identificativo

SBSAE PG N17187

BIB - BIBLIOGRAFIA**BIBX - Genere**

bibliografia di confronto

BIBA - Autore

Bertaux E.

BIBD - Anno di edizione

1896

BIBH - Sigla per citazione

00002875

BIB - BIBLIOGRAFIA**BIBX - Genere**

bibliografia di confronto

BIBA - Autore

Grisar H.

BIBD - Anno di edizione

1897

BIBH - Sigla per citazione

00002876

BIB - BIBLIOGRAFIA**BIBX - Genere**

bibliografia di confronto

BIBA - Autore

Bartella C.M.

BIBD - Anno di edizione

1973

BIBH - Sigla per citazione

00002877

BIB - BIBLIOGRAFIA**BIBX - Genere**

bibliografia di confronto

BIBA - Autore

Bartella C.M.

BIBD - Anno di edizione

1984

BIBH - Sigla per citazione

00002878

BIB - BIBLIOGRAFIA**BIBX - Genere**

bibliografia di confronto

BIBA - Autore

Montevecchi B.-Vasco Rocca S.

BIBD - Anno di edizione

1987

BIBH - Sigla per citazione

00001833

AD - ACCESSO AI DATI**ADS - SPECIFICHE DI ACCESSO AI DATI****ADSP - Profilo di accesso**

3

ADSM - Motivazione	scheda di bene non adeguatamente sorvegliabile
CM - COMPILAZIONE	
CMP - COMPILAZIONE	
CMPD - Data	1994
CMPN - Nome	Mastrigli M.
FUR - Funzionario responsabile	Tiberi R.
RVM - TRASCRIZIONE PER INFORMATIZZAZIONE	
RVMD - Data	2010
RVMN - Nome	ICCD/ DG BASAE/ Galassi C.
AN - ANNOTAZIONI	