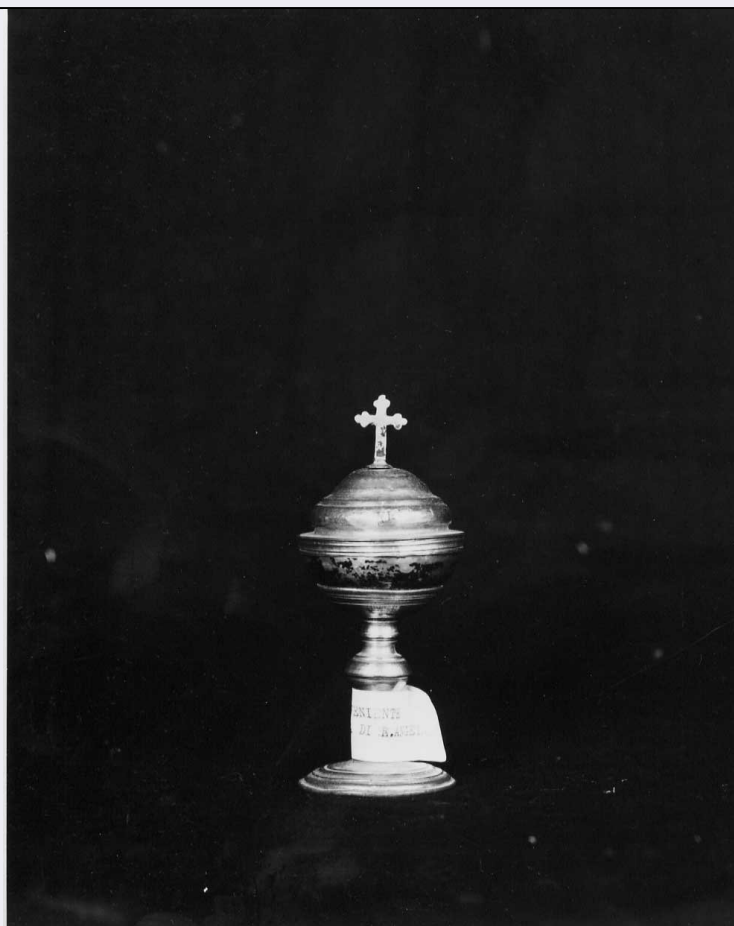


# SCHEDA



## CD - CODICI

TSK - Tipo Scheda OA

LIR - Livello ricerca C

### NCT - CODICE UNIVOCO

NCTR - Codice regione 10

NCTN - Numero catalogo  
generale 00060509

ESC - Ente schedatore S38

ECP - Ente competente S38

## OG - OGGETTO

### OGT - OGGETTO

OGTD - Definizione pisside

OGTV - Identificazione opera isolata

## LC - LOCALIZZAZIONE GEOGRAFICO-AMMINISTRATIVA

### PVC - LOCALIZZAZIONE GEOGRAFICO-AMMINISTRATIVA ATTUALE

PVCS - Stato Italia

PVCR - Regione Umbria

PVCP - Provincia TR

PVCC - Comune Orvieto

### LDC - COLLOCAZIONE SPECIFICA

## LA - ALTRE LOCALIZZAZIONI GEOGRAFICO-AMMINISTRATIVE

<b>TCL - Tipo di localizzazione</b>	luogo di provenienza
<b>PRV - LOCALIZZAZIONE GEOGRAFICO-AMMINISTRATIVA</b>	
<b>PRVS - Stato</b>	Italia
<b>PRVR - Regione</b>	Umbria
<b>PRVP - Provincia</b>	TR
<b>PRVC - Comune</b>	Orvieto
<b>PRC - COLLOCAZIONE SPECIFICA</b>	
<b>DT - CRONOLOGIA</b>	
<b>DTZ - CRONOLOGIA GENERICA</b>	
<b>DTZG - Secolo</b>	secc. XIX/ XX
<b>DTZS - Frazione di secolo</b>	fine/inizio
<b>DTS - CRONOLOGIA SPECIFICA</b>	
<b>DTSI - Da</b>	1890
<b>DTSF - A</b>	1910
<b>DTM - Motivazione cronologia</b>	analisi stilistica
<b>AU - DEFINIZIONE CULTURALE</b>	
<b>ATB - AMBITO CULTURALE</b>	
<b>ATBD - Denominazione</b>	bottega italiana
<b>ATBM - Motivazione dell'attribuzione</b>	analisi stilistica
<b>MT - DATI TECNICI</b>	
<b>MTC - Materia e tecnica</b>	metallo/ doratura
<b>MIS - MISURE</b>	
<b>MISA - Altezza</b>	12
<b>MISL - Larghezza</b>	4.5
<b>CO - CONSERVAZIONE</b>	
<b>STC - STATO DI CONSERVAZIONE</b>	
<b>STCC - Stato di conservazione</b>	buono
<b>DA - DATI ANALITICI</b>	
<b>DES - DESCRIZIONE</b>	
<b>DESO - Indicazioni sull'oggetto</b>	La piccola pisside ha il piede a base circolare e il fusto ornato con varie modanature.Il coperchio è sormontato da una croce latina.
<b>DESI - Codifica Iconclass</b>	NR (recupero pregresso)
<b>DESS - Indicazioni sul soggetto</b>	NR (recupero pregresso)
<b>ISR - ISCRIZIONI</b>	
<b>ISRC - Classe di appartenenza</b>	documentaria
<b>ISRL - Lingua</b>	italiano
<b>ISRS - Tecnica di scrittura</b>	NR (recupero pregresso)
<b>ISRT - Tipo di caratteri</b>	lettere capitali
<b>ISRP - Posizione</b>	NR (recupero pregresso)

ISRI - Trascrizione	PROVENIENTE DALLA CHIESA DI S.ANGELO
NSC - Notizie storico-critiche	Vaso sacro destinato alla custodia delle specie eucristiche consacrate, al pisside ha subito attraverso i secoli notevoli variazioni di forma. Dovette trattarsi all'inizio di contenitori generici, spesso di origine profana, poi sostituiti da teche di forma cilindrica che però potevano servire anche per reliquie, incenso, oli. Con i "Decretali" di Leone IV (847-855) si stabilì che la pisside è solo il vaso sacro destinato a contenere l'Eucarestia. All'inizio del Duecento compare la pisside su piede, una coppa fissata su un fusto con piede e con coperchio, e nel periodo gotico assunsero forme elaborate. Quindi la forma della pisside andò ad assimilarsi a quella del calice, differenziandosene per maggiore ampiezza della coppa chiusa da un coperchio una croce apicale. Questa tipologia si fissò alla fine del Cinquecento successivamente subì solo variazioni stilistiche nella forma e nelle decorazioni, in genere simboliche e allegoriche alludenti all'Eucarestia.
TU - CONDIZIONE GIURIDICA E VINCOLI	
CDG - CONDIZIONE GIURIDICA	
CDGG - Indicazione generica	proprietà Ente religioso cattolico
DO - FONTI E DOCUMENTI DI RIFERIMENTO	
FTA - DOCUMENTAZIONE FOTOGRAFICA	
FTAX - Genere	documentazione allegata
FTAP - Tipo	fotografia b/n
FTAN - Codice identificativo	SBSAE PG N17289
BIB - BIBLIOGRAFIA	
BIBX - Genere	bibliografia di confronto
BIBA - Autore	Bertaux E.
BIBD - Anno di edizione	1896
BIBH - Sigla per citazione	00002874
BIB - BIBLIOGRAFIA	
BIBX - Genere	bibliografia di confronto
BIBA - Autore	Bertaux E.
BIBD - Anno di edizione	1896
BIBH - Sigla per citazione	00002875
BIB - BIBLIOGRAFIA	
BIBX - Genere	bibliografia di confronto
BIBA - Autore	Grisar H.
BIBD - Anno di edizione	1897
BIBH - Sigla per citazione	00002876
BIB - BIBLIOGRAFIA	
BIBX - Genere	bibliografia di confronto
BIBA - Autore	Montevecchi B.-Vasco Rocca S.
BIBD - Anno di edizione	1987
BIBH - Sigla per citazione	00001833
AD - ACCESSO AI DATI	
ADS - SPECIFICHE DI ACCESSO AI DATI	

<b>ADSP - Profilo di accesso</b>	3
<b>ADSM - Motivazione</b>	scheda di bene non adeguatamente sorvegliabile
<b>CM - COMPILAZIONE</b>	
<b>CMP - COMPILAZIONE</b>	
<b>CMPD - Data</b>	1994
<b>CM PN - Nome</b>	Madonia E.
<b>FUR - Funzionario responsabile</b>	Tiberi R.
<b>RVM - TRASCRIZIONE PER INFORMATIZZAZIONE</b>	
<b>RVMD - Data</b>	2010
<b>RVMN - Nome</b>	ICCD/ DG BASAE/ Galassi C.
<b>AN - ANNOTAZIONI</b>	