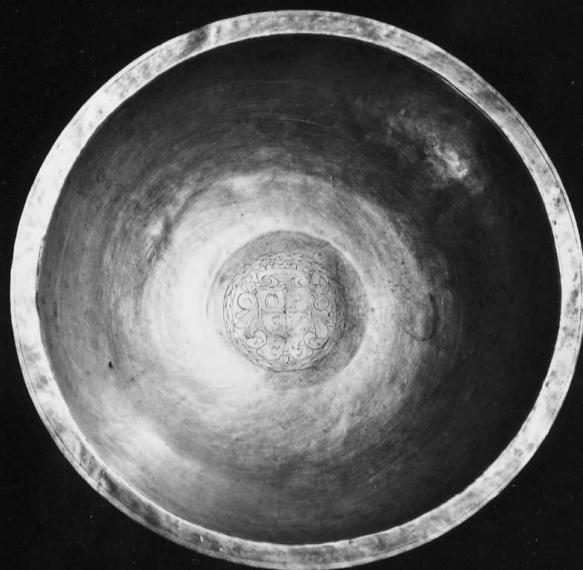


SCHEDA



CD - CODICI

TSK - Tipo Scheda OA

LIR - Livello ricerca C

NCT - CODICE UNIVOCO

NCTR - Codice regione 10

NCTN - Numero catalogo generale 00060513

ESC - Ente schedatore S38

ECP - Ente competente S38

OG - OGGETTO

OGT - OGGETTO

OGTD - Definizione bacile

OGTV - Identificazione opera isolata

LC - LOCALIZZAZIONE GEOGRAFICO-AMMINISTRATIVA

PVC - LOCALIZZAZIONE GEOGRAFICO-AMMINISTRATIVA ATTUALE

PVCS - Stato Italia

PVCR - Regione Umbria

PVCP - Provincia TR

PVCC - Comune Orvieto

LDC - COLLOCAZIONE SPECIFICA

DT - CRONOLOGIA**DTZ - CRONOLOGIA GENERICA**

DTZG - Secolo	sec. XIX
----------------------	----------

DTS - CRONOLOGIA SPECIFICA

DTSI - Da	1800
------------------	------

DTSF - A	1899
-----------------	------

DTM - Motivazione cronologia	analisi stilistica
-------------------------------------	--------------------

AU - DEFINIZIONE CULTURALE**ATB - AMBITO CULTURALE**

ATBD - Denominazione	bottega italiana
-----------------------------	------------------

ATBM - Motivazione dell'attribuzione	analisi stilistica
---	--------------------

MT - DATI TECNICI

MTC - Materia e tecnica	argento/ incisione
--------------------------------	--------------------

MIS - MISURE

MISA - Altezza	8
-----------------------	---

MISD - Diametro	29
------------------------	----

CO - CONSERVAZIONE**STC - STATO DI CONSERVAZIONE**

STCC - Stato di conservazione	buono
--------------------------------------	-------

DA - DATI ANALITICI**DES - DESCRIZIONE**

DESO - Indicazioni sull'oggetto	Al centro vi è lo stemma circolare della Fabbrica del Duomo, circondato da una ghirlanda di foglie; il resto del bacile è privo di decorazione. Sul retro è visibile una saldatura lungo un tratto del bordo.
--	---

DESI - Codifica Iconclass	NR (recupero pregresso)
----------------------------------	-------------------------

DESS - Indicazioni sul soggetto	NR (recupero pregresso)
--	-------------------------

ISR - ISCRIZIONI

ISRC - Classe di appartenenza	celebrativa
--------------------------------------	-------------

ISRS - Tecnica di scrittura	NR (recupero pregresso)
------------------------------------	-------------------------

ISRT - Tipo di caratteri	lettere capitali
---------------------------------	------------------

ISRP - Posizione	al centro
-------------------------	-----------

ISRI - Trascrizione	O.P.S.M.
----------------------------	----------

STM - STEMMI, EMBLEMI, MARCHI

STMC - Classe di appartenenza	punzone
--------------------------------------	---------

STMU - Quantita'	2
-------------------------	---

STMP - Posizione	sul retro
-------------------------	-----------

STMD - Descrizione	Croce di Malta; chiave con figure di animali.
---------------------------	---

	Le lettere che compongono lo stemma sono le iniziali di Opera Pia di Santa Maria e con tale stemma vengono siglati i beni della Fabbrica dell'Opera del Duomo. Tale "signum" deriva dallo statuto del 1421 in
--	---

NSC - Notizie storico-critiche

cui esso veniva indicato con le lettere OPSM in un cerchio. Il Della Valle nel 1791 ne ricorda altri tre: "O.S.P." che sta per "Opus Sanctae Mariae", "O.F.S.M." ossia "Opus Fabricae Sanctae Mariae", e il sigillo del Capitolo di S. Maria di Orvieto con il centro una "M" sormontata da una stella e dalla sigla "Sigillum Capituli Sanctae Mariae de Urbiveto" (Della Valle, 1971, p. 98). Nell'Inventario generale del 1880 del Franci tra gli oggetti preziosi appartenenti all'Opera del Duomo viene ricordato un bacile per i battesimi con lo stemma "OPSM" (Franci, 1880, p. 49, n. 364).

TU - CONDIZIONE GIURIDICA E VINCOLI**CDG - CONDIZIONE GIURIDICA****CDGG - Indicazione generica**

proprietà Ente religioso cattolico

DO - FONTI E DOCUMENTI DI RIFERIMENTO**FTA - DOCUMENTAZIONE FOTOGRAFICA****FTAX - Genere**

documentazione allegata

FTAP - Tipo

fotografia b/n

FTAN - Codice identificativo

SBSAE PG N17281

FNT - FONTI E DOCUMENTI**FNTP - Tipo**

inventario

FNTA - Autore

Franci C.

FNTD - Data

1880

BIB - BIBLIOGRAFIA**BIBX - Genere**

bibliografia di confronto

BIBA - Autore

Della Valle G.

BIBD - Anno di edizione

1791

BIBH - Sigla per citazione

00002884

BIB - BIBLIOGRAFIA**BIBX - Genere**

bibliografia di confronto

BIBA - Autore

Bertaux E.

BIBD - Anno di edizione

1896

BIBH - Sigla per citazione

00002874

BIB - BIBLIOGRAFIA**BIBX - Genere**

bibliografia di confronto

BIBA - Autore

Bertaux E.

BIBD - Anno di edizione

1896

BIBH - Sigla per citazione

00002875

BIB - BIBLIOGRAFIA**BIBX - Genere**

bibliografia di confronto

BIBA - Autore

Grisar H.

BIBD - Anno di edizione

1897

BIBH - Sigla per citazione

00002876

BIB - BIBLIOGRAFIA**BIBX - Genere**

bibliografia di confronto

BIBA - Autore

Bartella C.M.

BIBD - Anno di edizione	1973
BIBH - Sigla per citazione	00002877
BIB - BIBLIOGRAFIA	
BIBX - Genere	bibliografia di confronto
BIBA - Autore	Bartella C.M.
BIBD - Anno di edizione	1984
BIBH - Sigla per citazione	00002878
BIB - BIBLIOGRAFIA	
BIBX - Genere	bibliografia di confronto
BIBA - Autore	Montevecchi B.-Vasco Rocca S.
BIBD - Anno di edizione	1987
BIBH - Sigla per citazione	00001833
AD - ACCESSO AI DATI	
ADS - SPECIFICHE DI ACCESSO AI DATI	
ADSP - Profilo di accesso	3
ADSM - Motivazione	scheda di bene non adeguatamente sorvegliabile
CM - COMPILAZIONE	
CMP - COMPILAZIONE	
CMPD - Data	1994
CMPN - Nome	Madonia E.
FUR - Funzionario responsabile	Tiberi R.
RVM - TRASCRIZIONE PER INFORMATIZZAZIONE	
RVMD - Data	2010
RVMN - Nome	ICCD/ DG BASAE/ Galassi C.
AN - ANNOTAZIONI	