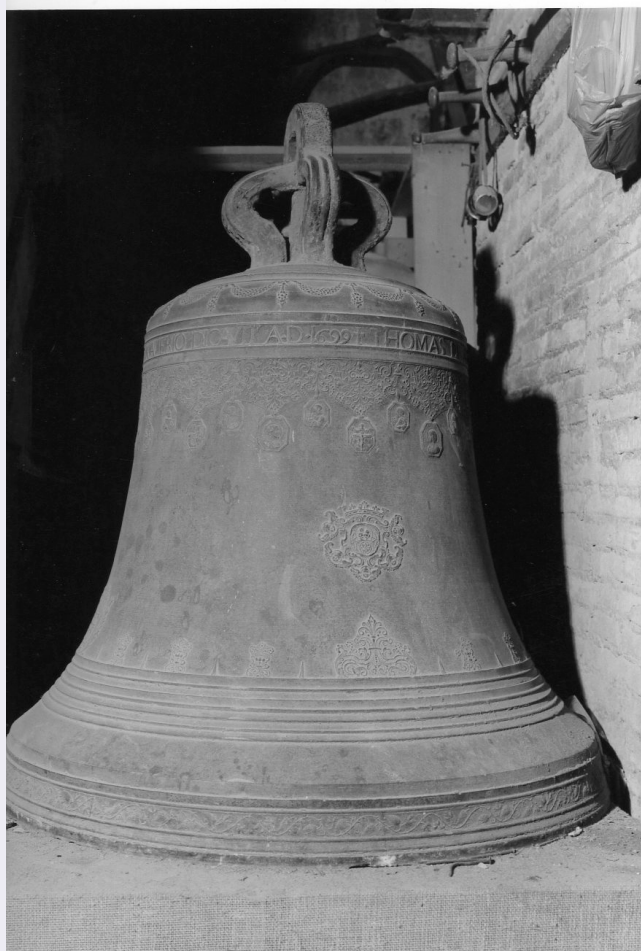


# SCHEDA



## CD - CODICI

TSK - Tipo Scheda OA

LIR - Livello ricerca C

### NCT - CODICE UNIVOCO

NCTR - Codice regione 10

NCTN - Numero catalogo  
generale 00060898

ESC - Ente schedatore S38

ECP - Ente competente S38

## OG - OGGETTO

### OGT - OGGETTO

OGTD - Definizione campana

OGTV - Identificazione opera isolata

## LC - LOCALIZZAZIONE GEOGRAFICO-AMMINISTRATIVA

### PVC - LOCALIZZAZIONE GEOGRAFICO-AMMINISTRATIVA ATTUALE

PVCS - Stato Italia

PVCR - Regione Umbria

PVCP - Provincia TR

PVCC - Comune Orvieto

### LDC - COLLOCAZIONE

SPECIFICA	
UB - UBICAZIONE E DATI PATRIMONIALI	
UBO - Ubicazione originaria	SC
INV - INVENTARIO DI MUSEO O SOPRINTENDENZA	
INVN - Numero	14760
INVD - Data	NR (recupero pregresso)
DT - CRONOLOGIA	
DTZ - CRONOLOGIA GENERICA	
DTZG - Secolo	sec. XVII
DTZS - Frazione di secolo	fine
DTS - CRONOLOGIA SPECIFICA	
DTSI - Da	1699
DTSF - A	1699
DTM - Motivazione cronologia	iscrizione
AU - DEFINIZIONE CULTURALE	
ATB - AMBITO CULTURALE	
ATBD - Denominazione	bottega piemontese
ATBM - Motivazione dell'attribuzione	documentazione
MT - DATI TECNICI	
MTC - Materia e tecnica	bronzo
MIS - MISURE	
MISA - Altezza	105
MISL - Larghezza	91
CO - CONSERVAZIONE	
STC - STATO DI CONSERVAZIONE	
STCC - Stato di conservazione	buono
DA - DATI ANALITICI	
DES - DESCRIZIONE	
DESO - Indicazioni sull'oggetto	La campana presenta decorazioni fitoforme nel bordo, mentre la gola è ornata da motivi vegetali alternati ad una lunghissima serie di medaglioni, perlopiù ottagonali, che incorniciano busti di Santi diversi con varie iscrizioni.
DESI - Codifica Iconclass	NR (recupero pregresso)
DESS - Indicazioni sul soggetto	Personaggi: San Pietro; Gesù Cristo; San Paolo; Madonna; San Nicola da Tolentino; San Francesco di Paola; San Giovanni Evangelista; San bernardo; Sant'Utgarda; San Nicola di Bari; San Francesco d'Assisi; San Girolamo; San Tommaso; San Giacomo; San Giuseppe; San Domenico; Santa Teresa; Madonna incoronata; Madonna del Carmelo; San Gabriele arcangelo; papa Pio V.
ISR - ISCRIZIONI	
ISRC - Classe di appartenenza	dedicatoria
ISRL - Lingua	latino

<b>ISRS - Tecnica di scrittura</b>	a fusione
<b>ISRP - Posizione</b>	NR (recupero pregresso)
<b>ISRI - Trascrizione</b>	THOMAS DE ALBERICI CAMERARIUS DIVAE MARIAE MAGDALENA AC D F XAVERIO DICAVIT A. D. 1699
<b>ISR - ISCRIZIONI</b>	
<b>ISRC - Classe di appartenenza</b>	sacra
<b>ISRS - Tecnica di scrittura</b>	a fusione
<b>ISRP - Posizione</b>	in corrispondenza del busto di Cristo
<b>ISRI - Trascrizione</b>	CREATORE DEL CIELO E DELLA TERRA
<b>ISR - ISCRIZIONI</b>	
<b>ISRC - Classe di appartenenza</b>	sacra
<b>ISRS - Tecnica di scrittura</b>	a fusione
<b>ISRP - Posizione</b>	in corrispondenza del busto di Maria
<b>ISRI - Trascrizione</b>	S. PAULO APOST./ S.PETRI/MATER SALVATORIS ORO PRO NOS/S. NICOLA DE TOLENTINI/SANTO FRANCESCO DE PAUL. /S. IOHANNES EVANG./S.PATER BENEDICTUS/SANCTA UTGARDIS/ROMA/SANCTUS BERNARDUS/SANCTUS NICOLO DE BARI/SANCTA FRANC.ORA PRONOBIS/SAN IERONIM/S. TOMA DE VITA NOVA/SANCTO IACOB. APOS./ S.IOSEPH/S. DOMINICI DE S./S.TERESIS/DECOR CARMELI/ECCE ANCILLA DOMINI/AVE MARIA GRATIA PLENA/B. PIUS v PONT./SAN... HARA
<b>NSC - Notizie storico-critiche</b>	Nell'archivio dell'Opera del Duomo di Orvieto sono conservati documenti che giustificano l'attribuzione al fonditore Giacomo Antonio Berardi: una nota di pagamento ed un contratto regolarmente sottoscritto dal fonditore e dal camerlengo Tommaso Alberici. Nella nota di pagamento si parla di un compensodi 40 scudi, mentre il contratto, datato 3 febbraio 1699, ci illumina su altri aspetti di questa commissione: il fonditore, di origine piemontese, si impegna ad eseguire il lavoro entro i mesi di maggio-giugno e riceve, oltre ai 40 scudi, anche l'uso della stanza, il letto, un sacco di grano e 4 barili di vino. Al contratto è allegata una dettagliatissima nota-spese.
<b>TU - CONDIZIONE GIURIDICA E VINCOLI</b>	
<b>CDG - CONDIZIONE GIURIDICA</b>	
<b>CDGG - Indicazione generica</b>	proprietà Ente religioso cattolico
<b>DO - FONTI E DOCUMENTI DI RIFERIMENTO</b>	
<b>FTA - DOCUMENTAZIONE FOTOGRAFICA</b>	
<b>FTAX - Genere</b>	documentazione allegata
<b>FTAP - Tipo</b>	fotografia b/n
<b>FTAN - Codice identificativo</b>	SBSAE PG N17909
<b>BIB - BIBLIOGRAFIA</b>	
<b>BIBX - Genere</b>	bibliografia specifica
<b>BIBA - Autore</b>	Toesca P.
<b>BIBD - Anno di edizione</b>	1927
<b>BIBH - Sigla per citazione</b>	00000353

<b>BIBN - V., pp., nn.</b>	p. 1109
<b>AD - ACCESSO AI DATI</b>	
<b>ADS - SPECIFICHE DI ACCESSO AI DATI</b>	
<b>ADSP - Profilo di accesso</b>	3
<b>ADSM - Motivazione</b>	scheda di bene non adeguatamente sorvegliabile
<b>CM - COMPILAZIONE</b>	
<b>CMP - COMPILAZIONE</b>	
<b>CMPD - Data</b>	1994
<b>CM PN - Nome</b>	Antetomaso E.
<b>FUR - Funzionario responsabile</b>	Garibaldi V.
<b>RVM - TRASCRIZIONE PER INFORMATIZZAZIONE</b>	
<b>RVMD - Data</b>	2010
<b>RVMN - Nome</b>	Sargentini C.
<b>AGG - AGGIORNAMENTO - REVISIONE</b>	
<b>AGGD - Data</b>	2010
<b>AGGN - Nome</b>	Sargentini C.
<b>AGGF - Funzionario responsabile</b>	NR (recupero pregresso)