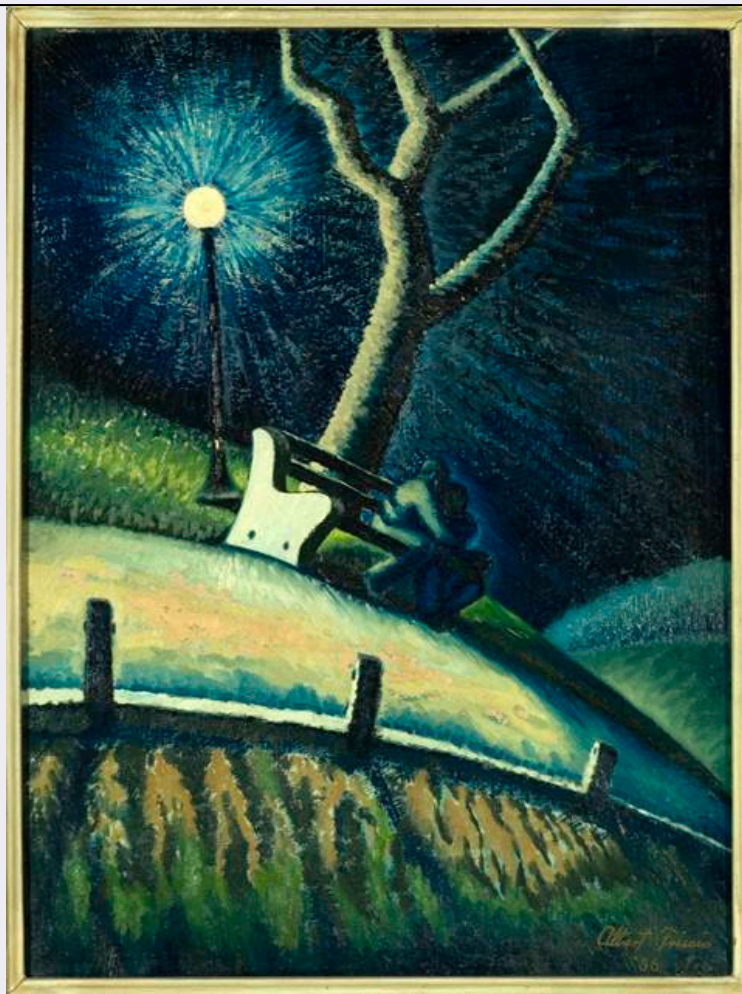


# SCHEDA



## CD - CODICI

TSK - Tipo Scheda OA

LIR - Livello ricerca C

### NCT - CODICE UNIVOCO

NCTR - Codice regione 12

NCTN - Numero catalogo generale 00145831

NCTS - Suffisso numero catalogo generale A

ESC - Ente schedatore S50

ECP - Ente competente S50

## RV - RELAZIONI

ROZ - Altre relazioni 1200145829

## OG - OGGETTO

### OGT - OGGETTO

OGTD - Definizione porta

OGTT - Tipologia a due battenti

## LC - LOCALIZZAZIONE GEOGRAFICO-AMMINISTRATIVA

### PVC - LOCALIZZAZIONE GEOGRAFICO-AMMINISTRATIVA ATTUALE

PVCS - Stato Italia

<b>PVCR - Regione</b>	Lazio
<b>PVCP - Provincia</b>	RM
<b>PVCC - Comune</b>	Roma
<b>LDC - COLLOCAZIONE SPECIFICA</b>	
<b>LDCT - Tipologia</b>	palazzo
<b>LDCN - Denominazione</b>	Palazzo Altieri
<b>LDCU - Denominazione spazio viabilistico</b>	piazza del Gesù, 49
<b>LDCS - Specifiche</b>	piano nobile, vano tra l'anticamera del Gabinetto nobile e il Gabinetto nobile; lato verso l'anticamera
<b>DT - CRONOLOGIA</b>	
<b>DTZ - CRONOLOGIA GENERICA</b>	
<b>DTZG - Secolo</b>	sec. XVIII
<b>DTS - CRONOLOGIA SPECIFICA</b>	
<b>DTSI - Da</b>	1787
<b>DTSV - Validita'</b>	ca.
<b>DTSF - A</b>	1793
<b>DTSL - Validita'</b>	ca.
<b>DTM - Motivazione cronologia</b>	analisi storica
<b>AU - DEFINIZIONE CULTURALE</b>	
<b>ATB - AMBITO CULTURALE</b>	
<b>ATBD - Denominazione</b>	produzione romana
<b>ATBM - Motivazione dell'attribuzione</b>	analisi stilistica
<b>MT - DATI TECNICI</b>	
<b>MTC - Materia e tecnica</b>	legno/ pittura/ doratura
<b>MIS - MISURE</b>	
<b>MISV - Varie</b>	battente MISA 227, MISL 54. pannello sup. MISA 126 MISL 44; centr. MISA 14 MISL 44; inf. MISA 58 MISL 44.
<b>CO - CONSERVAZIONE</b>	
<b>STC - STATO DI CONSERVAZIONE</b>	
<b>STCC - Stato di conservazione</b>	buono
<b>DA - DATI ANALITICI</b>	
<b>DES - DESCRIZIONE</b>	
<b>DESO - Indicazioni sull'oggetto</b>	ogni battente è spartito in 3 pannelli orlati da cornici modanate. I pannelli superiori, di maggiori dimensioni, sono dipinti a grottesche con racemi vegetali; al centro è inserito un ovato con figura di donna danzante, con ramoscelli e sciarpa. Nei pannelli centrali è un fregio a girali vegetali. Nei pannelli inferiori è inserita una losanga con stella Altieri; agli angoli sono foglie d'acanto. La mostra ha varie cornici modanate e una dipinta con foglie, fiori e nastri.
<b>DESI - Codifica Iconclass</b>	NR (recupero pregresso)
<b>DESS - Indicazioni sul soggetto</b>	NR (recupero pregresso)
	Le porte dell'ala nord-ovest furono realizzate in occasione di lavori di

**NSC - Notizie storico-critiche**

trasformazione dell'appartamento per le nozze di Paluzzo Altieri, su commissione di Emilio Altieri e sotto la direzione dell'architetto Giuseppe Barberi (1746-1809); i lavori iniziati nel 1787 circa, all'annuncio delle nozze tra Paluzzo e Marianna dei marchesi Lepri, terminarono nel 1793, dopo le nozze avvenute invece con Marianna principessa reale di Sassonia. Citata in A. Schiavo, Palazzo Altieri, Roma 1962, p. 117.

**TU - CONDIZIONE GIURIDICA E VINCOLI****CDG - CONDIZIONE GIURIDICA****CDGG - Indicazione generica**

proprietà persona giuridica privata

**CDGS - Indicazione specifica**

ABI - Associazione Bancaria Italiana

**CDGI - Indirizzo**

piazza del Gesù, 49 Roma

**DO - FONTI E DOCUMENTI DI RIFERIMENTO****FTA - DOCUMENTAZIONE FOTOGRAFICA****FTAX - Genere**

documentazione allegata

**FTAP - Tipo**

fotografia b/n

**FTAN - Codice identificativo**

SBAS RM 72789

**AD - ACCESSO AI DATI****ADS - SPECIFICHE DI ACCESSO AI DATI****ADSP - Profilo di accesso**

1

**ADSM - Motivazione**

scheda contenente dati liberamente accessibili

**CM - COMPILAZIONE****CMP - COMPILAZIONE****CMPD - Data**

1978

**CMPN - Nome**

Siligato R.

**FUR - Funzionario responsabile**

Pedrocchi A.M.

**RVM - TRASCRIZIONE PER INFORMATIZZAZIONE****RVMD - Data**

2010

**RVMN - Nome**

ICCD/ DG BASAE/ Caporale L.

**AGG - AGGIORNAMENTO - REVISIONE****AGGD - Data**

2010

**AGGN - Nome**

ICCD/ DG BASAE/ Caporale L.

**AGGF - Funzionario responsabile**

NR (recupero pregresso)