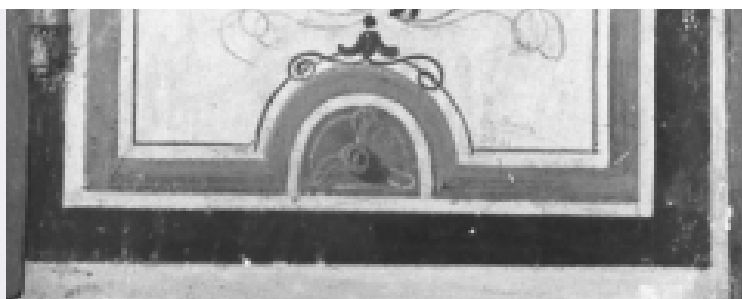


# **SCHEDA**



**CD - CODICI**

TSK - Tipo Scheda OA

LIR - Livello ricerca C

**NCT - CODICE UNIVOCO**

NCTR - Codice regione 12

NCTN - Numero catalogo generale 00236558

ESC - Ente schedatore R12

ECP - Ente competente S50

**RV - RELAZIONI****OG - OGGETTO****OGT - OGGETTO**

OGTD - Definizione dipinto

**QNT - QUANTITA'**

QNTN - Numero 2

**SGT - SOGGETTO**

SGTI - Identificazione Grottesche

**LC - LOCALIZZAZIONE GEOGRAFICO-AMMINISTRATIVA****PVC - LOCALIZZAZIONE GEOGRAFICO-AMMINISTRATIVA ATTUALE**

PVCS - Stato Italia

PVCR - Regione Lazio

PVCP - Provincia RM

PVCC - Comune Frascati

**LDC - COLLOCAZIONE SPECIFICA****UB - UBICAZIONE E DATI PATRIMONIALI**

UBO - Ubicazione originaria OR

**DT - CRONOLOGIA****DTZ - CRONOLOGIA GENERICA**

DTZG - Secolo sec. XVII

**DTS - CRONOLOGIA SPECIFICA**

DTSI - Da 1603

DTSV - Validita' ca.

DTSF - A 1612

DTSL - Validita' ca.

DTM - Motivazione cronologia analisi stilistica

<b>DTM - Motivazione cronologia</b>	analisi storica
<b>DTM - Motivazione cronologia</b>	bibliografia
<b>AU - DEFINIZIONE CULTURALE</b>	
<b>AUT - AUTORE</b>	
<b>AUTS - Riferimento all'autore</b>	e aiuti
<b>AUTR - Riferimento all'intervento</b>	esecutore
<b>AUTM - Motivazione dell'attribuzione</b>	analisi stilistica
<b>AUTM - Motivazione dell'attribuzione</b>	bibliografia
<b>AUTN - Nome scelto</b>	Rossetti Cesare
<b>AUTA - Dati anagrafici</b>	notizie 1593-1644
<b>AUTH - Sigla per citazione</b>	00000453
<b>AAT - Altre attribuzioni</b>	Cesari Giuseppe detto Cavalier d' Arpino
<b>AAT - Altre attribuzioni</b>	Cesari Bernardino
<b>AAT - Altre attribuzioni</b>	Zuccari Federico
<b>AAT - Altre attribuzioni</b>	Guerra Giovanni
<b>CMM - COMMITTENZA</b>	
<b>CMMN - Nome</b>	Boncompagni Giacomo duca
<b>CMMD - Data</b>	1603 ca.
<b>CMMC - Circostanza</b>	acquisto della villa
<b>CMMF - Fonte</b>	bibliografia
<b>MT - DATI TECNICI</b>	
<b>MTC - Materia e tecnica</b>	intonaco/ pittura a fresco
<b>MIS - MISURE</b>	
<b>MISR - Mancanza</b>	MNR
<b>CO - CONSERVAZIONE</b>	
<b>STC - STATO DI CONSERVAZIONE</b>	
<b>STCC - Stato di conservazione</b>	discreto
<b>STCS - Indicazioni specifiche</b>	ridipinture
<b>DA - DATI ANALITICI</b>	
<b>DES - DESCRIZIONE</b>	
<b>DESO - Indicazioni sull'oggetto</b>	Entro due fasce una rossa, l'altra azzurra sono dipinti due motivi vegetali su fondo bianco. Al centro un ovale a fondo nero su cui è dipinta una testa di puttino
<b>DESI - Codifica Iconclass</b>	48 A 98 72
<b>DESS - Indicazioni sul soggetto</b>	Decorazioni: grottesca.
<b>NSC - Notizie storico-critiche</b>	La grottesca risulta essere di fattura raffinata ed elegante, ispirata ai modelli raffaelleschi delle logge. (cfr.NCTN1200236554)
<b>TU - CONDIZIONE GIURIDICA E VINCOLI</b>	

**ACQ - ACQUISIZIONE****ACQT - Tipo acquisizione** acquisto**ACQD - Data acquisizione** 1900**CDG - CONDIZIONE GIURIDICA****CDGG - Indicazione generica** proprietà Ente religioso cattolico**DO - FONTI E DOCUMENTI DI RIFERIMENTO****FTA - DOCUMENTAZIONE FOTOGRAFICA****FTAX - Genere** documentazione allegata**FTAP - Tipo** fotografia b/n**FTAN - Codice identificativo** SBAS RM 45545**FTA - DOCUMENTAZIONE FOTOGRAFICA****FTAX - Genere** documentazione allegata**FTAP - Tipo** fotografia b/n**AD - ACCESSO AI DATI****ADS - SPECIFICHE DI ACCESSO AI DATI****ADSP - Profilo di accesso** 3**ADSM - Motivazione** scheda di bene non adeguatamente sorvegliabile**CM - COMPILAZIONE****CMP - COMPILAZIONE****CMPD - Data** 1977**CMPN - Nome** Tarditi L.**FUR - Funzionario responsabile** Tantillo A.**FUR - Funzionario responsabile** Guerrini P.(AGG./RVM2001)**RVM - TRASCRIZIONE PER INFORMATIZZAZIONE****RVMD - Data** 2001**RVMN - Nome** Properzi V.**AGG - AGGIORNAMENTO - REVISIONE****AGGD - Data** 2001**AGGN - Nome** Properzi V.**AGGF - Funzionario responsabile** NR (recupero pregresso)