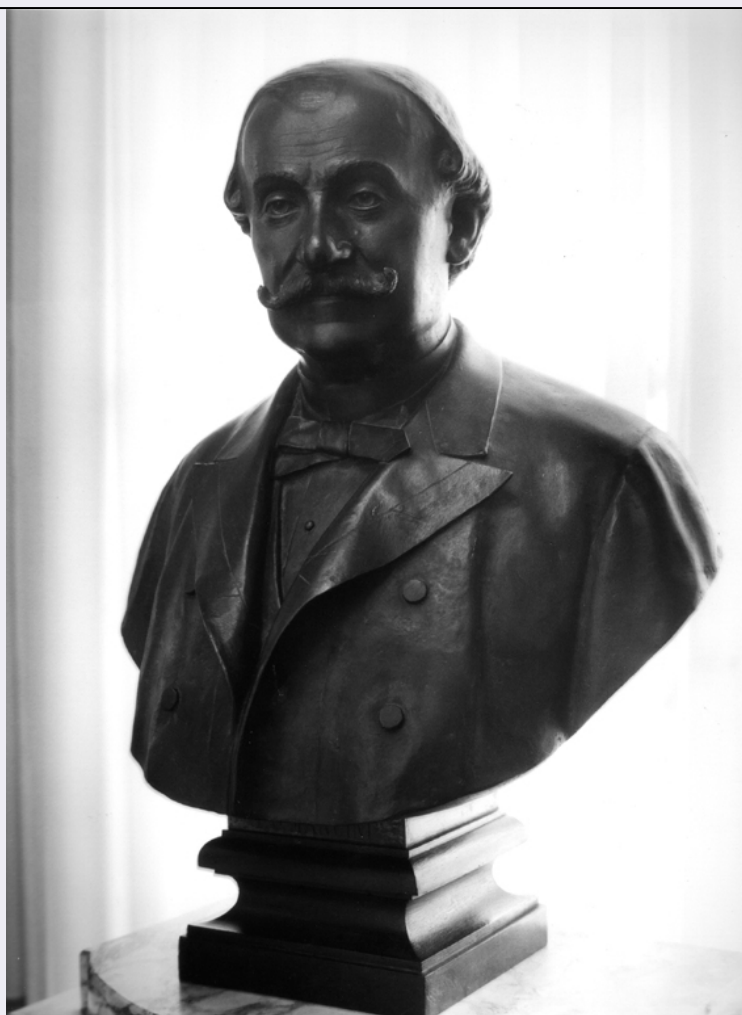


SCHEDA



CD - CODICI

TSK - Tipo Scheda OA

LIR - Livello ricerca C

NCT - CODICE UNIVOCO

NCTR - Codice regione 12

NCTN - Numero catalogo generale 00863122

ESC - Ente schedatore S50

ECP - Ente competente S50

OG - OGGETTO

OGT - OGGETTO

OGTD - Definizione busto

SGT - SOGGETTO

SGTI - Identificazione ritratto di Pasquale Stanislao Mancini

LC - LOCALIZZAZIONE GEOGRAFICO-AMMINISTRATIVA

PVC - LOCALIZZAZIONE GEOGRAFICO-AMMINISTRATIVA ATTUALE

PVCS - Stato Italia

PVCR - Regione Lazio

PVCP - Provincia RM

PVCC - Comune Roma

LDC - COLLOCAZIONE SPECIFICA

LDCT - Tipologia	palazzo
LDCN - Denominazione	Palazzo del Ministero di Grazia e Giustizia
LDCU - Denominazione spazio viabilistico	via Arenula, 70
LDCS - Specifiche	piano secondo, corridoio del Ministro

DT - CRONOLOGIA**DTZ - CRONOLOGIA GENERICA**

DTZG - Secolo	sec. XIX
DTZS - Frazione di secolo	seconda metà

DTS - CRONOLOGIA SPECIFICA

DTSI - Da	1850
DTSV - Validita'	ca.
DTSF - A	1899
DTSL - Validita'	ca.
DTM - Motivazione cronologia	analisi stilistica

AU - DEFINIZIONE CULTURALE**ATB - AMBITO CULTURALE**

ATBD - Denominazione	ambito piemontese
ATBM - Motivazione dell'attribuzione	analisi stilistica

MT - DATI TECNICI

MTC - Materia e tecnica	bronzo/ fusione/ incisione/ sbalzo
--------------------------------	------------------------------------

MIS - MISURE

MISR - Mancanza	MNR
------------------------	-----

CO - CONSERVAZIONE**STC - STATO DI CONSERVAZIONE**

STCC - Stato di conservazione	buono
--------------------------------------	-------

DA - DATI ANALITICI**DES - DESCRIZIONE**

DESO - Indicazioni sull'oggetto	NR (recupero pregresso)
DESI - Codifica Iconclass	NR (recupero pregresso)
DESS - Indicazioni sul soggetto	personaggi: Pasquale Stanislao Mancini.

ISR - ISCRIZIONI

ISRC - Classe di appartenenza	documentaria
ISRS - Tecnica di scrittura	a incisione
ISRT - Tipo di caratteri	lettere capitali
ISRP - Posizione	sulla base
ISRI - Trascrizione	vedi foto
	Pasquale Stanislao Mancini fu giurista e uomo di stato (Castel

NSC - Notizie storico-critiche

Baronia, Ariano 1817- Roma 1888). Iniziò l'insegnamento universitario a Napoli, esercitando anche l'avvocatura, membro del Parlamento di Napoli (1848), avendo partecipato ai moti rivoluzionari dovette rifugiarsi a Torino. In quella università fu istituita, nel 1850, per lui la prima cattedra di Diritto Internazionale; deputato al Parlamento, dal 1860, nella sinistra democratica. Fu per alcune settimane nel 1862, Ministro della Pubblica Istruzione nel Ministero Rattazzi. Nel 1872 si trasferì nell'università di Roma. Nel 1873 fu nominato Presidente dell'Istituto di Diritto Internazionale e, nel 1875, socio nazionale dei Lincei; nel 1876, nel Ministero Depretis, ebbe il dicastero della Giustizia e quello degli Esteri nel nuovo Ministero Depretis, nel 1881. Fu maestro di re Umberto.

TU - CONDIZIONE GIURIDICA E VINCOLI**CDG - CONDIZIONE GIURIDICA****CDGG - Indicazione generica**

proprietà Stato

CDGS - Indicazione specifica

Ministero di Grazia e Giustizia

NVC - PROVVEDIMENTI DI TUTELA**NVCT - Tipo provvedimento**

DM (L. 1089/1939, art. 5)

NVCE - Estremi provvedimento

1939/01/01

DO - FONTI E DOCUMENTI DI RIFERIMENTO**FTA - DOCUMENTAZIONE FOTOGRAFICA****FTAX - Genere**

documentazione allegata

FTAP - Tipo

fotografia b/n

FTAN - Codice identificativo

SBAS RM 214326

BIB - BIBLIOGRAFIA**BIBX - Genere**

bibliografia di confronto

BIBA - Autore

Lessico Universale

BIBD - Anno di edizione

1969-1973

BIBH - Sigla per citazione

00001202

BIBN - V., pp., nn.

v. XII, pp. 663-664

AD - ACCESSO AI DATI**ADS - SPECIFICHE DI ACCESSO AI DATI****ADSP - Profilo di accesso**

1

ADSM - Motivazione

scheda contenente dati liberamente accessibili

CM - COMPILAZIONE**CMP - COMPILAZIONE****CMPD - Data**

1998

CMPN - Nome

Genovese C.

FUR - Funzionario responsabile

D'Orazio M. P.

RVM - TRASCRIZIONE PER INFORMATIZZAZIONE**RVMD - Data**

2010

RVMN - Nome

ICCD/ DG BASAE/ Caporale L.

AGG - AGGIORNAMENTO - REVISIONE**AGGD - Data**

2010

AGGN - Nome

ICCD/ DG BASAE/ Caporale L.

**AGGF - Funzionario
responsabile**

NR (recupero pregresso)

AN - ANNOTAZIONI**OSS - Osservazioni**

L'opera non ha il num. d'inv. del Ministero di Grazia e Giustizia.