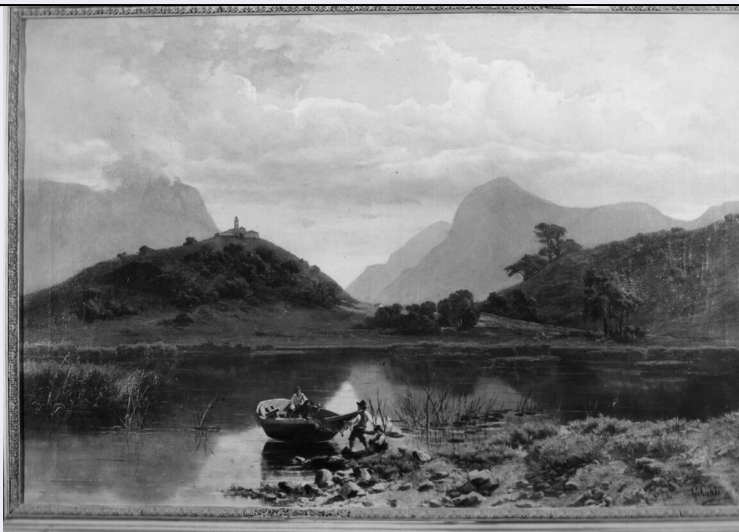


SCHEDA



CD - CODICI

TSK - Tipo Scheda	OA
LIR - Livello ricerca	C
NCT - CODICE UNIVOCO	
NCTR - Codice regione	12
NCTN - Numero catalogo generale	00863130
ESC - Ente schedatore	S50
ECP - Ente competente	S50

OG - OGGETTO

OGT - OGGETTO	
OGTD - Definizione	dipinto
SGT - SOGGETTO	
SGTI - Identificazione	paesaggio lacustre

LC - LOCALIZZAZIONE GEOGRAFICO-AMMINISTRATIVA

PVC - LOCALIZZAZIONE GEOGRAFICO-AMMINISTRATIVA ATTUALE

PVCS - Stato	Italia
PVCR - Regione	Lazio
PVCP - Provincia	RM
PVCC - Comune	Roma

LDC - COLLOCAZIONE SPECIFICA

LDCT - Tipologia	palazzo
LDCN - Denominazione	Palazzo del Ministero di Grazia e Giustizia
LDCU - Denominazione spazio viabilistico	via Arenula, 70
LDCS - Specifiche	piano secondo, stanza 264

DT - CRONOLOGIA

DTZ - CRONOLOGIA GENERICA

DTZG - Secolo	sec. XIX
---------------	----------

DTS - CRONOLOGIA SPECIFICA

DTSI - Da	1863
DTSF - A	1863
DTM - Motivazione cronologia	data
AU - DEFINIZIONE CULTURALE	
AUT - AUTORE	
AUTM - Motivazione dell'attribuzione	firma
AUTN - Nome scelto	Conti Giacomo
AUTA - Dati anagrafici	1813/ 1888
AUTH - Sigla per citazione	00000605
MT - DATI TECNICI	
MTC - Materia e tecnica	tela/ pittura a olio
MIS - MISURE	
MISA - Altezza	77.5
MISL - Larghezza	118
CO - CONSERVAZIONE	
STC - STATO DI CONSERVAZIONE	
STCC - Stato di conservazione	buono
DA - DATI ANALITICI	
DES - DESCRIZIONE	
DESO - Indicazioni sull'oggetto	NR (recupero pregresso)
DESI - Codifica Iconclass	NR (recupero pregresso)
DESS - Indicazioni sul soggetto	vedute: paesaggio lacustre.
ISR - ISCRIZIONI	
ISRC - Classe di appartenenza	documentaria
ISRS - Tecnica di scrittura	a pennello
ISRT - Tipo di caratteri	corsivo
ISRP - Posizione	in basso a destra
ISRI - Trascrizione	vedi foto
NSC - Notizie storico-critiche	Il pittore Giacomo Conti nacque a Messina nel 1813. Incominciò i suoi studi presso la scuola di Letterio Subba. In seguito studiò a Napoli presso Carlo de Salvo, un allievo di Angelini. Dopo un breve ritorno a Messina, si trasferì, nel 1834, a Roma. Nella capitale ebbe modo di frequentare, presso l'Accademia di S. Luca i corsi di F. Podesti e, F. Coggetti e, forse lo studio di Natale Carta. Nel 1836 quando si iscrisse all'Accademia di Belle Arti di Siena. In Toscana ebbe modo di arricchire la sua formazione orientandosi verso la pittura di soggetto storico e letterario. Verso il 1850 si stabilì definitivamente a Firenze dove lavorò quasi esclusivamente per la comunità messinese. Nel 1877 fu nominato ispettore delle Regie Gallerie per l'Ufficio Esportazioni Oggetti d'Arte. Morì a Firenze nel 1888.
TU - CONDIZIONE GIURIDICA E VINCOLI	

CDG - CONDIZIONE GIURIDICA

CDGG - Indicazione generica	proprietà Stato
CDGS - Indicazione specifica	Ministero di Grazia e Giustizia

NVC - PROVVEDIMENTI DI TUTELA

NVCT - Tipo provvedimento	DM (L. 1089/1939, art. 5)
NVCE - Estremi provvedimento	1939/01/01

DO - FONTI E DOCUMENTI DI RIFERIMENTO**FTA - DOCUMENTAZIONE FOTOGRAFICA**

FTAX - Genere	documentazione allegata
FTAP - Tipo	fotografia b/n
FTAN - Codice identificativo	SBAS RM 214342

BIB - BIBLIOGRAFIA

BIBX - Genere	bibliografia specifica
BIBA - Autore	De Gubernatis A.
BIBD - Anno di edizione	1906
BIBH - Sigla per citazione	00000791
BIBN - V., pp., nn.	pp. 136-137

BIB - BIBLIOGRAFIA

BIBX - Genere	bibliografia specifica
BIBA - Autore	Allgemeines Lexikon
BIBD - Anno di edizione	1907-1950
BIBH - Sigla per citazione	00000040
BIBN - V., pp., nn.	v. VII, p. 335

BIB - BIBLIOGRAFIA

BIBX - Genere	bibliografia specifica
BIBA - Autore	Accascina M.
BIBD - Anno di edizione	1939
BIBH - Sigla per citazione	00001182
BIBN - V., pp., nn.	pp. 55, 117-118

BIB - BIBLIOGRAFIA

BIBX - Genere	bibliografia specifica
BIBA - Autore	Nuzzi C.
BIBD - Anno di edizione	1973
BIBH - Sigla per citazione	00001214
BIBN - V., pp., nn.	p. 321

BIB - BIBLIOGRAFIA

BIBX - Genere	bibliografia specifica
BIBA - Autore	Moretti D.
BIBD - Anno di edizione	1983
BIBH - Sigla per citazione	00001212

BIBN - V., pp., nn.	v. 28, pp. 408-410
BIB - BIBLIOGRAFIA	
BIBX - Genere	bibliografia specifica
BIBA - Autore	Pittura Italia
BIBD - Anno di edizione	1991
BIBH - Sigla per citazione	00000426
BIBN - V., pp., nn.	v. II, p. 773, pp. 524-526
MST - MOSTRE	
MSTT - Titolo	Romanticismo Storico
MSTL - Luogo	Firenze
MSTD - Data	1973
MST - MOSTRE	
MSTT - Titolo	I disegni dell'Ottocento della collezione Battelli
MSTL - Luogo	Firenze
MSTD - Data	1987
AD - ACCESSO AI DATI	
ADS - SPECIFICHE DI ACCESSO AI DATI	
ADSP - Profilo di accesso	1
ADSM - Motivazione	scheda contenente dati liberamente accessibili
CM - COMPILAZIONE	
CMP - COMPILAZIONE	
CMPD - Data	1998
CMPN - Nome	Genovese C.
FUR - Funzionario responsabile	D'Orazio M. P.
RVM - TRASCRIZIONE PER INFORMATIZZAZIONE	
RVMD - Data	2010
RVMN - Nome	ICCD/ DG BASAE/ Caporale L.
AGG - AGGIORNAMENTO - REVISIONE	
AGGD - Data	2010
AGGN - Nome	ICCD/ DG BASAE/ Caporale L.
AGGF - Funzionario responsabile	NR (recupero pregresso)
AN - ANNOTAZIONI	
OSS - Osservazioni	Num. d'inv. del Ministero di Grazia e Giustizia: 6282.