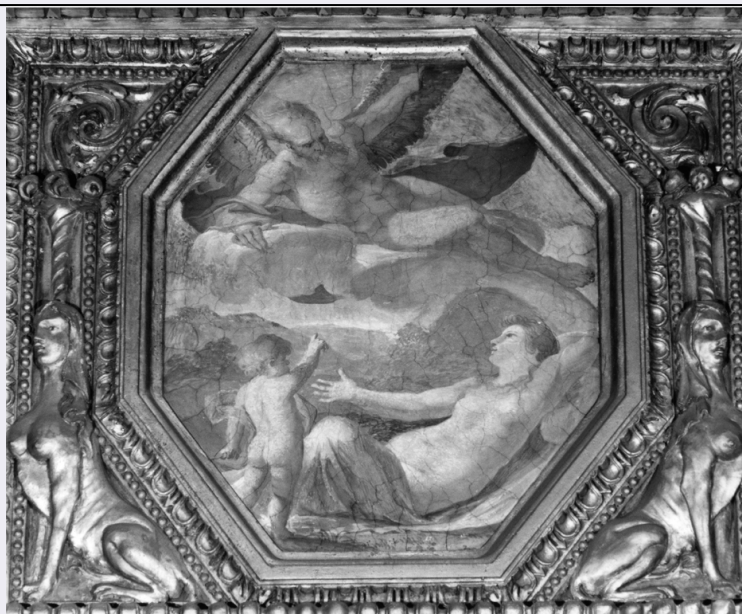


# SCHEDA



## CD - CODICI

TSK - Tipo Scheda OA

LIR - Livello ricerca C

### NCT - CODICE UNIVOCO

NCTR - Codice regione 12

NCTN - Numero catalogo  
generale 01202323

ESC - Ente schedatore S50

ECP - Ente competente S50

## RV - RELAZIONI

### RVE - STRUTTURA COMPLESSA

RVEL - Livello 2

RVER - Codice bene radice 1201202323

### RSE - RELAZIONI DIRETTE

RSER - Tipo relazione scheda contenitore

RSET - Tipo scheda A

RSEC - Codice bene 1200480714

## OG - OGGETTO

### OGT - OGGETTO

OGTD - Definizione dipinto

OGTP - Posizione parete sud

### SGT - SOGGETTO

SGTI - Identificazione Borea e Orizia

## LC - LOCALIZZAZIONE GEOGRAFICO-AMMINISTRATIVA

### PVC - LOCALIZZAZIONE GEOGRAFICO-AMMINISTRATIVA ATTUALE

PVCS - Stato Italia

PVCR - Regione Lazio

PVCP - Provincia RM

PVCC - Comune	Roma
LDC - COLLOCAZIONE SPECIFICA	
LDCT - Tipologia	palazzo
LDCN - Denominazione	Palazzo Pamphili
LDCU - Denominazione spazio viabilistico	Piazza Navona, 14
LDCS - Specifiche	Sala di Ovidio
UB - UBICAZIONE E DATI PATRIMONIALI	
UBO - Ubicazione originaria	OR
DT - CRONOLOGIA	
DTZ - CRONOLOGIA GENERICA	
DTZG - Secolo	sec. XVII
DTS - CRONOLOGIA SPECIFICA	
DTSI - Da	1648
DTSV - Validita'	ca.
DTSF - A	1653
DTSL - Validita'	ca.
DTM - Motivazione cronologia	documentazione
DTM - Motivazione cronologia	bibliografia
AU - DEFINIZIONE CULTURALE	
AUT - AUTORE	
AUTS - Riferimento all'autore	bottega
AUTR - Riferimento all'intervento	bottega
AUTM - Motivazione dell'attribuzione	documentazione
AUTN - Nome scelto	Brandi Giacinto
AUTA - Dati anagrafici	1621/ 1691
AUTH - Sigla per citazione	00000325
AAT - Altre attribuzioni	Camassei Andrea
MT - DATI TECNICI	
MTC - Materia e tecnica	intonaco/ pittura a fresco
MTC - Materia e tecnica	stucco/ doratura
MIS - MISURE	
MISR - Mancanza	MNR
CO - CONSERVAZIONE	
STC - STATO DI CONSERVAZIONE	
STCC - Stato di conservazione	discreto
STCS - Indicazioni specifiche	craquelè sull'intonaco
RS - RESTAURI	
RST - RESTAURI	

<b>RSTD - Data</b>	1961
<b>RSTE - Ente responsabile</b>	Sovraintendenza ai monumenti e gallerie
<b>RSTN - Nome operatore</b>	Lizzani G.
<b>RSTR - Ente finanziatore</b>	Repub. Stati Uniti del Brasile
<b>DA - DATI ANALITICI</b>	
<b>DES - DESCRIZIONE</b>	
<b>DESO - Indicazioni sull'oggetto</b>	NR (recupero pregresso)
<b>DESI - Codifica Iconclass</b>	92 E 51 21
<b>DESS - Indicazioni sul soggetto</b>	Soggetti profani: mitologia. Personaggi: Borea; Orizia. Figure: putto. Attributi: (Borea) ali.
<b>NSC - Notizie storico-critiche</b>	Erroneamente riconosciuto da Redig de Campos come Giove e Danae, il soggetto può meglio adattarsi all'iconografia di Borea e Orizia (Ovidio, Met. lib. VI) ritratti non nel momento dell'abbraccio, bensì in quello immediatamente precedente ove il dio apparve alla donna "coperto poi da una nube".
<b>TU - CONDIZIONE GIURIDICA E VINCOLI</b>	
<b>ACQ - ACQUISIZIONE</b>	
<b>ACQT - Tipo acquisizione</b>	acquisto
<b>ACQN - Nome</b>	Doria Pamphili Orietta
<b>ACQD - Data acquisizione</b>	1961
<b>ACQL - Luogo acquisizione</b>	RM/ Roma
<b>CDG - CONDIZIONE GIURIDICA</b>	
<b>CDGG - Indicazione generica</b>	proprietà Ente straniero in Italia
<b>CDGS - Indicazione specifica</b>	Ambasciata del Brasile
<b>CDGI - Indirizzo</b>	Piazza Navona, 14
<b>NVC - PROVVEDIMENTI DI TUTELA</b>	
<b>NVCT - Tipo provvedimento</b>	DM (L. 1089/1939, art. 3)
<b>NVCE - Estremi provvedimento</b>	1954/04/07
<b>NVCD - Data notificazione</b>	1960/08/27
<b>DO - FONTI E DOCUMENTI DI RIFERIMENTO</b>	
<b>FTA - DOCUMENTAZIONE FOTOGRAFICA</b>	
<b>FTAX - Genere</b>	documentazione allegata
<b>FTAP - Tipo</b>	fotografia b/n
<b>FTAN - Codice identificativo</b>	SBAS RM 190365
<b>AD - ACCESSO AI DATI</b>	
<b>ADS - SPECIFICHE DI ACCESSO AI DATI</b>	
<b>ADSP - Profilo di accesso</b>	1
<b>ADSM - Motivazione</b>	scheda contenente dati liberamente accessibili
<b>CM - COMPILAZIONE</b>	
<b>CMP - COMPILAZIONE</b>	
<b>CMPD - Data</b>	1999

<b>CMPN - Nome</b>	Economopoulos H.
<b>FUR - Funzionario responsabile</b>	Pedrocchi A.M.
<b>RVM - TRASCRIZIONE PER INFORMATIZZAZIONE</b>	
<b>RVMD - Data</b>	2010
<b>RVMN - Nome</b>	ICCD/ DG BASAE/ Caporale L.
<b>AGG - AGGIORNAMENTO - REVISIONE</b>	
<b>AGGD - Data</b>	2010
<b>AGGN - Nome</b>	ICCD/ DG BASAE/ Caporale L.
<b>AGGF - Funzionario responsabile</b>	NR (recupero pregresso)
<b>AN - ANNOTAZIONI</b>	
<b>OSS - Osservazioni</b>	/SK[1]/RSE[1]/RSED[1]: 1994 /SK[1]/RSE[1]/RSEN[1]: Carunchio T.