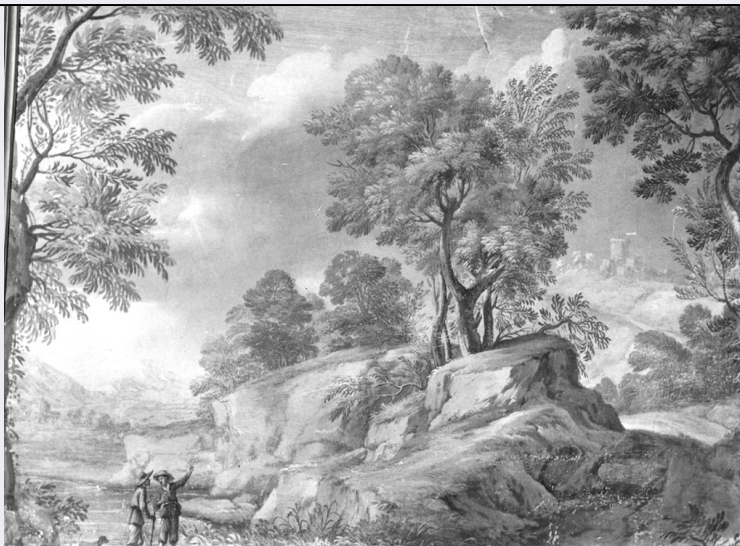


SCHEDA



CD - CODICI

TSK - Tipo Scheda	OA
LIR - Livello ricerca	C
NCT - CODICE UNIVOCO	
NCTR - Codice regione	12
NCTN - Numero catalogo generale	01202494
ESC - Ente schedatore	S50
ECP - Ente competente	S50

OG - OGGETTO

OGT - OGGETTO	
OGTD - Definizione	dipinto
SGT - SOGGETTO	
SGTI - Identificazione	paesaggio con viandante e cane

LC - LOCALIZZAZIONE GEOGRAFICO-AMMINISTRATIVA

PVC - LOCALIZZAZIONE GEOGRAFICO-AMMINISTRATIVA ATTUALE	
PVCS - Stato	Italia
PVCR - Regione	Lazio
PVCP - Provincia	RM
PVCC - Comune	Roma

LDC - COLLOCAZIONE SPECIFICA

UB - UBICAZIONE E DATI PATRIMONIALI

INV - INVENTARIO DI MUSEO O SOPRINTENDENZA

INVN - Numero	18
INVD - Data	1819

DT - CRONOLOGIA

DTZ - CRONOLOGIA GENERICA

DTZG - Secolo	sec. XVII
---------------	-----------

DTS - CRONOLOGIA SPECIFICA

DTSI - Da	1670
DTSV - Validita'	ca.
DTSF - A	1670
DTSL - Validita'	ca.
DTM - Motivazione cronologia	analisi storica

AU - DEFINIZIONE CULTURALE**AUT - AUTORE**

AUTS - Riferimento all'autore	attribuito
AUTM - Motivazione dell'attribuzione	analisi stilistica
AUTN - Nome scelto	Onofri Crescenzo
AUTA - Dati anagrafici	1632/ post 1712
AUTH - Sigla per citazione	00001014
AAT - Altre attribuzioni	Dughet Gaspard, scuola di
AAT - Altre attribuzioni	Dughet Gaspard

MT - DATI TECNICI

MTC - Materia e tecnica	tela/ pittura a tempera
--------------------------------	-------------------------

MIS - MISURE

MISU - Unita'	cm
MISA - Altezza	73
MISL - Larghezza	98

CO - CONSERVAZIONE**STC - STATO DI CONSERVAZIONE**

STCC - Stato di conservazione	mediocre
STCS - Indicazioni specifiche	abrasioni e cadute di colore in basso a destra

DA - DATI ANALITICI**DES - DESCRIZIONE**

DESO - Indicazioni sull'oggetto	NR (recupero pregresso)
DESI - Codifica Iconclass	NR (recupero pregresso)
DESS - Indicazioni sul soggetto	Paesaggi: alberi al centro. Architetture: torre; casupole. Figure: viandanti. Animali: cane.
NSC - Notizie storico-critiche	Il dipinto, come quasi tutti quelli raccolti nella sala del trono, va ricondotto alla ancora poco nota personalità di Crescenzo Onofri, seguace di Dughet e attivo per i Pamphili intorno al 1670.

TU - CONDIZIONE GIURIDICA E VINCOLI**CDG - CONDIZIONE GIURIDICA**

CDGG - Indicazione generica	proprietà privata
------------------------------------	-------------------

DO - FONTI E DOCUMENTI DI RIFERIMENTO**FTA - DOCUMENTAZIONE FOTOGRAFICA**

FTAX - Genere	documentazione allegata
FTAP - Tipo	fotografia b/n
FTAN - Codice identificativo	SBAS RM 199943
BIB - BIBLIOGRAFIA	
BIBX - Genere	bibliografia specifica
BIBA - Autore	Waddingham M.
BIBD - Anno di edizione	1963
BIBH - Sigla per citazione	00001987
BIBN - V., pp., nn.	48-54
BIB - BIBLIOGRAFIA	
BIBX - Genere	bibliografia di confronto
BIBA - Autore	Salerno L.
BIBD - Anno di edizione	1977-1980
BIBH - Sigla per citazione	00000397
BIBN - V., pp., nn.	v. II, p. 660
BIB - BIBLIOGRAFIA	
BIBX - Genere	bibliografia specifica
BIBA - Autore	Boisclair M.N.
BIBD - Anno di edizione	1986
BIBH - Sigla per citazione	00003769
BIBN - V., pp., nn.	n. R 178
BIBI - V., tavv., figg.	fig. 505
MST - MOSTRE	
MSTT - Titolo	Il paesaggio francese da Poussin a Corot
MSTL - Luogo	Parigi
MSTD - Data	1925
AD - ACCESSO AI DATI	
ADS - SPECIFICHE DI ACCESSO AI DATI	
ADSP - Profilo di accesso	3
ADSM - Motivazione	scheda di bene non adeguatamente sorvegliabile
CM - COMPILAZIONE	
CMP - COMPILAZIONE	
CMPD - Data	1995
CMPN - Nome	Cappelletti F.
FUR - Funzionario responsabile	Barbiellini Amidei R.
RVM - TRASCRIZIONE PER INFORMATIZZAZIONE	
RVMD - Data	2010
RVMN - Nome	ICCD/ DG BASAE/ Caporale L.
AGG - AGGIORNAMENTO - REVISIONE	
AGGD - Data	2010
AGGN - Nome	ICCD/ DG BASAE/ Caporale L.
AGGF - Funzionario	

