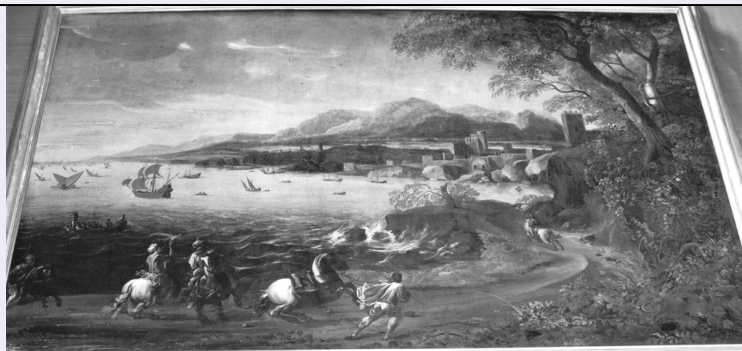


# SCHEDA



## CD - CODICI

TSK - Tipo Scheda OA

LIR - Livello ricerca C

### NCT - CODICE UNIVOCO

NCTR - Codice regione 12

NCTN - Numero catalogo generale 01202679

ESC - Ente schedatore S50

ECP - Ente competente S50

## OG - OGGETTO

### OGT - OGGETTO

OGTD - Definizione dipinto

### SGT - SOGGETTO

SGTI - Identificazione paesaggio con assalto di cavalleria

## LC - LOCALIZZAZIONE GEOGRAFICO-AMMINISTRATIVA

### PVC - LOCALIZZAZIONE GEOGRAFICO-AMMINISTRATIVA ATTUALE

PVCS - Stato Italia

PVCR - Regione Lazio

PVCP - Provincia RM

PVCC - Comune Roma

### LDC - COLLOCAZIONE SPECIFICA

## UB - UBICAZIONE E DATI PATRIMONIALI

### INV - INVENTARIO DI MUSEO O SOPRINTENDENZA

INVN - Numero 52

INVD - Data 1819

## DT - CRONOLOGIA

### DTZ - CRONOLOGIA GENERICA

DTZG - Secolo sec. XVII

### DTS - CRONOLOGIA SPECIFICA

DTSI - Da 1651

DTSV - Validita' ca.

DTSF - A 1659

|  |  |
|--|--|
| <b>DTSL - Validita'</b>                      | ca.  |
| <b>DTM - Motivazione cronologia</b>          | analisi stilistica   |
| <b>AU - DEFINIZIONE CULTURALE</b>            |  |
| <b>AUT - AUTORE</b>                          |  |
| <b>AUTS - Riferimento all'autore</b>         | cerchia  |
| <b>AUTM - Motivazione dell'attribuzione</b>  | analisi stilistica   |
| <b>AUTN - Nome scelto</b>                    | Dughet Gaspard detto Pussino   |
| <b>AUTA - Dati anagrafici</b>                | 1615/ 1675   |
| <b>AUTH - Sigla per citazione</b>            | 00000229   |
| <b>AAT - Altre attribuzioni</b>              | Dughet Gaspard   |
| <b>MT - DATI TECNICI</b>                     |  |
| <b>MTC - Materia e tecnica</b>               | tela/ pittura a olio   |
| <b>MIS - MISURE</b>                          |  |
| <b>MISU - Unita'</b>                         | cm   |
| <b>MISA - Altezza</b>                        | 186  |
| <b>MISL - Larghezza</b>                      | 288  |
| <b>CO - CONSERVAZIONE</b>                    |  |
| <b>STC - STATO DI CONSERVAZIONE</b>          |  |
| <b>STCC - Stato di conservazione</b>         | mediocre   |
| <b>DA - DATI ANALITICI</b>                   |  |
| <b>DES - DESCRIZIONE</b>                     |  |
| <b>DESO - Indicazioni sull'oggetto</b>       | NR (recupero pregresso)  |
| <b>DESI - Codifica Iconclass</b>             | NR (recupero pregresso)  |
| <b>DESS - Indicazioni sul soggetto</b>       | Paesaggi: mare; riva. Oggetti: barche. Figure: cavalieri turchi; esercito in fuga.   |
| <b>NSC - Notizie storico-critiche</b>        | Il dipinto è stato identificato con uno dei quattro citati dall'inventario di morte di Camillo Pamphili (1666) nella villa di Belrespiro, analoghi nelle dimensioni e nel soggetto e attribuiti a Dughet (Garms 1972, p. 343). Il quadro quindi, insieme agli altri tre, è stato tradizionalmente attribuito a Gaspard, finché Sestieri non ne mise in discussione l'autografia (1942). Sia nella trattazione del mare che delle figure la tela mostra infatti una trattazione più nervosa e drammatica, non riscontrabile nei dipinti di Dughet. Queste caratteristiche hanno spinto Waddingham ad ipotizzare l'intervento di un artista nordico, e la Boisclair ad avanzare dubitativamente e in maniera meno convincente il nome di Crescenzo Onofri. |
| <b>TU - CONDIZIONE GIURIDICA E VINCOLI</b>   |  |
| <b>CDG - CONDIZIONE GIURIDICA</b>            |  |
| <b>CDGG - Indicazione generica</b>           | proprietà privata  |
| <b>DO - FONTI E DOCUMENTI DI RIFERIMENTO</b> |  |
| <b>FTA - DOCUMENTAZIONE FOTOGRAFICA</b>      |  |
| <b>FTAX - Genere</b>                         | documentazione allegata  |

|   |  |
|---|--|
| <b>FTAP - Tipo</b>                              | fotografia b/n                                 |
| <b>FTAN - Codice identificativo</b>             | SBAS RM 199918                                 |
| <b>FTA - DOCUMENTAZIONE FOTOGRAFICA</b>         |  |
| <b>FTAX - Genere</b>                            | documentazione esistente                       |
| <b>FTAP - Tipo</b>                              | fotografia b/n                                 |
| <b>BIB - BIBLIOGRAFIA</b>                       |  |
| <b>BIBX - Genere</b>                            | bibliografia specifica                         |
| <b>BIBA - Autore</b>                            | Waddingham M.                                  |
| <b>BIBD - Anno di edizione</b>                  | 1963   |
| <b>BIBH - Sigla per citazione</b>               | 00001987                                       |
| <b>BIBN - V., pp., nn.</b>                      | p. 53  |
| <b>BIB - BIBLIOGRAFIA</b>                       |  |
| <b>BIBX - Genere</b>                            | bibliografia di confronto                      |
| <b>BIBA - Autore</b>                            | Garms J.                                       |
| <b>BIBD - Anno di edizione</b>                  | 1972   |
| <b>BIBH - Sigla per citazione</b>               | 00003118                                       |
| <b>BIBN - V., pp., nn.</b>                      | p. 343   |
| <b>BIB - BIBLIOGRAFIA</b>                       |  |
| <b>BIBX - Genere</b>                            | bibliografia specifica                         |
| <b>BIBA - Autore</b>                            | Boisclair M.N.                                 |
| <b>BIBD - Anno di edizione</b>                  | 1986   |
| <b>BIBH - Sigla per citazione</b>               | 00003769                                       |
| <b>BIBN - V., pp., nn.</b>                      | p. 332, n. R 156                               |
| <b>BIBI - V., tavv., figg.</b>                  | fig. 496                                       |
| <b>AD - ACCESSO AI DATI</b>                     |  |
| <b>ADS - SPECIFICHE DI ACCESSO AI DATI</b>      |  |
| <b>ADSP - Profilo di accesso</b>                | 3  |
| <b>ADSM - Motivazione</b>                       | scheda di bene non adeguatamente sorvegliabile |
| <b>CM - COMPILAZIONE</b>                        |  |
| <b>CMP - COMPILAZIONE</b>                       |  |
| <b>CMPD - Data</b>                              | 1995   |
| <b>CMPN - Nome</b>                              | Cappelletti F.                                 |
| <b>FUR - Funzionario responsabile</b>           | Barbiellini Amidei R.                          |
| <b>RVM - TRASCRIZIONE PER INFORMATIZZAZIONE</b> |  |
| <b>RVMD - Data</b>                              | 2010   |
| <b>RVMN - Nome</b>                              | ICCD/ DG BASAE/ Caporale L.                    |
| <b>AGG - AGGIORNAMENTO - REVISIONE</b>          |  |
| <b>AGGD - Data</b>                              | 2010   |
| <b>AGGN - Nome</b>                              | ICCD/ DG BASAE/ Caporale L.                    |
| <b>AGGF - Funzionario responsabile</b>          | NR (recupero pregresso)                        |