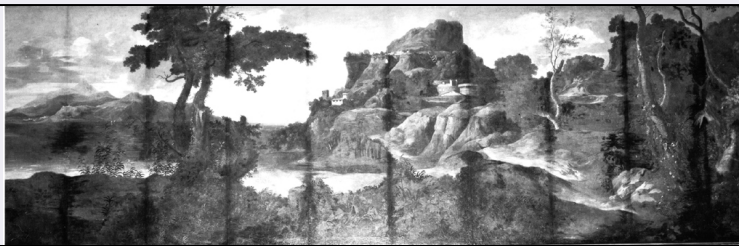


# SCHEDA



## CD - CODICI

TSK - Tipo Scheda	OA
LIR - Livello ricerca	C
NCT - CODICE UNIVOCO	
NCTR - Codice regione	12
NCTN - Numero catalogo generale	01202686
ESC - Ente schedatore	S50
ECP - Ente competente	S50

## OG - OGGETTO

### OGT - OGGETTO

OGTD - Definizione dipinto

### SGT - SOGGETTO

SGTI - Identificazione paesaggio con castelli

## LC - LOCALIZZAZIONE GEOGRAFICO-AMMINISTRATIVA

### PVC - LOCALIZZAZIONE GEOGRAFICO-AMMINISTRATIVA ATTUALE

PVCS - Stato	Italia
PVCR - Regione	Lazio
PVCP - Provincia	RM
PVCC - Comune	Roma

### LDC - COLLOCAZIONE SPECIFICA

## UB - UBICAZIONE E DATI PATRIMONIALI

### INV - INVENTARIO DI MUSEO O SOPRINTENDENZA

INVN - Numero	35
INVD - Data	1819

## DT - CRONOLOGIA

### DTZ - CRONOLOGIA GENERICA

DTZG - Secolo sec. XVII

### DTS - CRONOLOGIA SPECIFICA

DTSI - Da	1650
DTSV - Validita'	ca.
DTSF - A	1650
DTSL - Validita'	ca.
DTM - Motivazione cronologia	analisi storica

**AU - DEFINIZIONE CULTURALE****AUT - AUTORE**

<b>AUTS - Riferimento all'autore</b>	attribuito
<b>AUTM - Motivazione dell'attribuzione</b>	analisi stilistica
<b>AUTN - Nome scelto</b>	Dughet Gaspard detto Pussino
<b>AUTA - Dati anagrafici</b>	1615/ 1675
<b>AUTH - Sigla per citazione</b>	00000229
<b>AAT - Altre attribuzioni</b>	Dughet Gaspard, scuola di

**MT - DATI TECNICI**

**MTC - Materia e tecnica** tela/ pittura a olio

**MIS - MISURE**

<b>MISU - Unita'</b>	cm
<b>MISA - Altezza</b>	165
<b>MISL - Larghezza</b>	600

**CO - CONSERVAZIONE****STC - STATO DI CONSERVAZIONE**

<b>STCC - Stato di conservazione</b>	mediocre
<b>STCS - Indicazioni specifiche</b>	fenditure parallele attraversano la tela con regolarità

**DA - DATI ANALITICI****DES - DESCRIZIONE**

<b>DESO - Indicazioni sull'oggetto</b>	NR (recupero pregresso)
<b>DESI - Codifica Iconclass</b>	NR (recupero pregresso)
<b>DESS - Indicazioni sul soggetto</b>	Paesaggi: paesaggio con corso d'acqua; collina. Architetture: case; castelli.

**NSC - Notizie storico-critiche**  
Il dipinto, ascritto a Dughet nel catalogo Fidecommissario, è stato ricondotto alla scuola dell'artista da Sestieri (1942). In realtà sembra eseguito per accompagnare, nell'eccezionalità del formato, il "Ponte lucano" e il "Paesaggio" sulla parete successiva della stessa sala, entrambi attribuibili con certezza a Dughet. Al maestro li ha già riattribuiti Faldi (1957) proprio sulla base delle analogie compositive con le altre due grandi tele; di recente la Boisclair ne ha rimesso in discussione l'autografia (1986). Le piegature regolari deriverebbero da un uso della tela, in antico, come paravento (E.A. Safarik, comunicazione orale).

**TU - CONDIZIONE GIURIDICA E VINCOLI****CDG - CONDIZIONE GIURIDICA**

<b>CDGG - Indicazione generica</b>	proprietà privata
------------------------------------	-------------------

**DO - FONTI E DOCUMENTI DI RIFERIMENTO****FTA - DOCUMENTAZIONE FOTOGRAFICA**

<b>FTAX - Genere</b>	documentazione allegata
<b>FTAP - Tipo</b>	fotografia b/n

<b>FTAN - Codice identificativo</b>	SBAS RM 199957
<b>FTA - DOCUMENTAZIONE FOTOGRAFICA</b>	
<b>FTAX - Genere</b>	documentazione esistente
<b>FTAP - Tipo</b>	fotografia b/n
<b>BIB - BIBLIOGRAFIA</b>	
<b>BIBX - Genere</b>	bibliografia specifica
<b>BIBA - Autore</b>	Faldi I.
<b>BIBD - Anno di edizione</b>	1957
<b>BIBH - Sigla per citazione</b>	00000747
<b>BIBN - V., pp., nn.</b>	p. 18
<b>BIB - BIBLIOGRAFIA</b>	
<b>BIBX - Genere</b>	bibliografia specifica
<b>BIBA - Autore</b>	Boisclair M.N.
<b>BIBD - Anno di edizione</b>	1986
<b>BIBH - Sigla per citazione</b>	00003769
<b>BIBN - V., pp., nn.</b>	n. R 160
<b>BIBI - V., tavv., figg.</b>	fig. 500
<b>AD - ACCESSO AI DATI</b>	
<b>ADS - SPECIFICHE DI ACCESSO AI DATI</b>	
<b>ADSP - Profilo di accesso</b>	3
<b>ADSM - Motivazione</b>	scheda di bene non adeguatamente sorvegliabile
<b>CM - COMPILAZIONE</b>	
<b>CMP - COMPILAZIONE</b>	
<b>CMPD - Data</b>	1995
<b>CMPN - Nome</b>	Cappelletti F.
<b>FUR - Funzionario responsabile</b>	Barbiellini Amidei R.
<b>RVM - TRASCRIZIONE PER INFORMATIZZAZIONE</b>	
<b>RVMD - Data</b>	2010
<b>RVMN - Nome</b>	ICCD/ DG BASAE/ Caporale L.
<b>AGG - AGGIORNAMENTO - REVISIONE</b>	
<b>AGGD - Data</b>	2010
<b>AGGN - Nome</b>	ICCD/ DG BASAE/ Caporale L.
<b>AGGF - Funzionario responsabile</b>	NR (recupero pregresso)