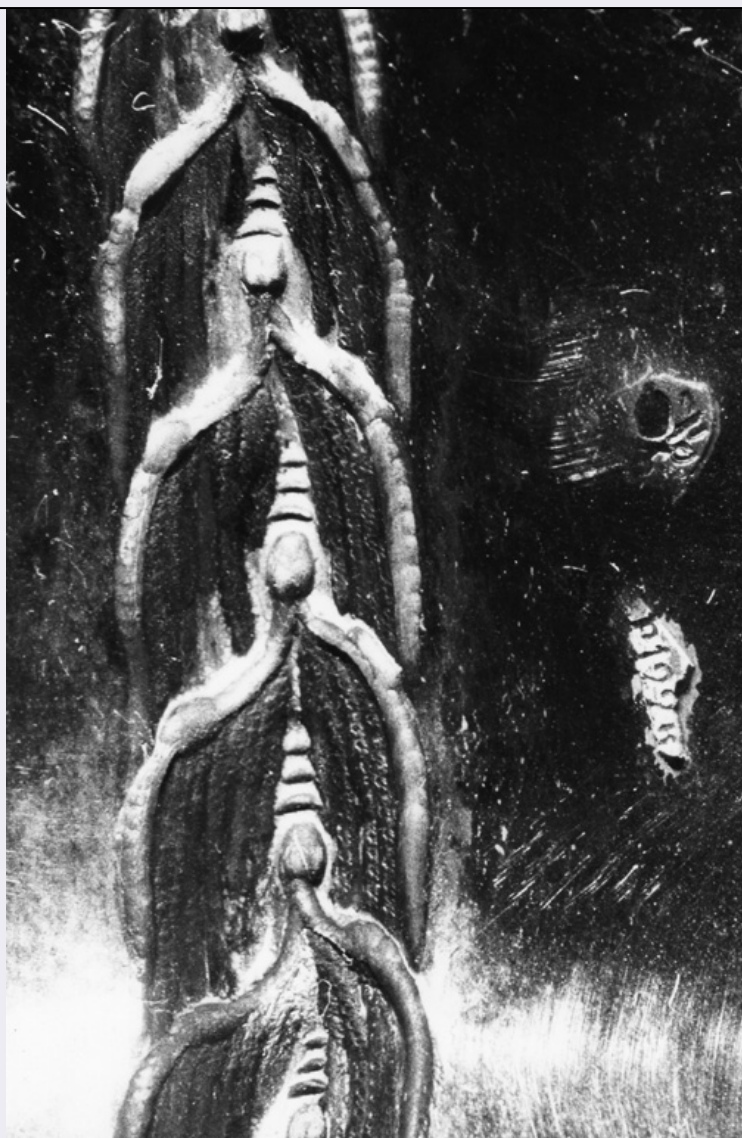


SCHEDA



CD - CODICI

TSK - Tipo Scheda OA

LIR - Livello ricerca C

NCT - CODICE UNIVOCO

NCTR - Codice regione 12

NCTN - Numero catalogo generale 01202737

ESC - Ente schedatore S50

ECP - Ente competente S50

OG - OGGETTO

OGT - OGGETTO

OGTD - Definizione lampada pensile

LC - LOCALIZZAZIONE GEOGRAFICO-AMMINISTRATIVA

PVC - LOCALIZZAZIONE GEOGRAFICO-AMMINISTRATIVA ATTUALE

PVCS - Stato Italia

PVCR - Regione Lazio

PVCP - Provincia RM

PVCC - Comune	Roma
LDC - COLLOCAZIONE SPECIFICA	
LDCT - Tipologia	chiesa
LDCQ - Qualificazione	dell'ospedale
LDCN - Denominazione	chiesa di s. Maria e s. Gallicano
LDCC - Complesso monumentale di appartenenza	Ospedale di S. Gallicano
LDCU - Denominazione spazio viabilistico	NR (recupero pregresso)
LDCS - Specifiche	presbiterio, a sinistra
DT - CRONOLOGIA	
DTZ - CRONOLOGIA GENERICA	
DTZG - Secolo	sec. XIX
DTS - CRONOLOGIA SPECIFICA	
DTSI - Da	1858
DTSF - A	1867
DTM - Motivazione cronologia	punzone
DTM - Motivazione cronologia	bibliografia
AU - DEFINIZIONE CULTURALE	
AUT - AUTORE	
AUTM - Motivazione dell'attribuzione	punzone
AUTM - Motivazione dell'attribuzione	bibliografia
AUTN - Nome scelto	Biazzi Pietro
AUTA - Dati anagrafici	notizie 1858/ 1867
AUTH - Sigla per citazione	00000970
MT - DATI TECNICI	
MTC - Materia e tecnica	argento/ sbalzo/ cesellatura/ incisione
MIS - MISURE	
MISA - Altezza	32
MISL - Larghezza	21
MISV - Varie	con catena MISA cm 167
MIST - Validita'	ca.
CO - CONSERVAZIONE	
STC - STATO DI CONSERVAZIONE	
STCC - Stato di conservazione	buono
DA - DATI ANALITICI	
DES - DESCRIZIONE	
DESO - Indicazioni sull'oggetto	coppa sagomata con baccellature, manici a forma di testine angeliche. Decorazioni a foglie lanceolate nella coppa e nell'imboccatura. Pendaglio a forma di nappa.

DESI - Codifica Iconclass	NR (recupero pregresso)
DESS - Indicazioni sul soggetto	NR (recupero pregresso)
STM - STEMMI, EMBLEMI, MARCHI	
STMC - Classe di appartenenza	bollo
STMQ - Qualificazione	camerale
STMP - Posizione	imboccatura
STMD - Descrizione	vedi foto
STM - STEMMI, EMBLEMI, MARCHI	
STMC - Classe di appartenenza	punzone
STMQ - Qualificazione	argentiere
STMI - Identificazione	Pietro Biazzi
STMP - Posizione	imboccatura
STMD - Descrizione	vedi foto
NSC - Notizie storico-critiche	risultano notizie dell'argentiere Pietro Biazzi dal 1846. Il medesimo argentiere fu patentato maestro il 22 marzo 1858. Morì a Roma il 5 agosto 1867.
TU - CONDIZIONE GIURIDICA E VINCOLI	
CDG - CONDIZIONE GIURIDICA	
CDGG - Indicazione generica	detenzione Ente pubblico territoriale
CDGS - Indicazione specifica	Comune di Roma in uso I.F.O.
DO - FONTI E DOCUMENTI DI RIFERIMENTO	
FTA - DOCUMENTAZIONE FOTOGRAFICA	
FTAX - Genere	documentazione allegata
FTAP - Tipo	fotografia b/n
FTAN - Codice identificativo	sbas rm 203731
FTA - DOCUMENTAZIONE FOTOGRAFICA	
FTAX - Genere	documentazione allegata
FTAP - Tipo	fotografia b/n
FTAN - Codice identificativo	sbas rm 203694
BIB - BIBLIOGRAFIA	
BIBX - Genere	bibliografia specifica
BIBA - Autore	Bulgari C. G.
BIBD - Anno di edizione	1958-1959
BIBH - Sigla per citazione	00000343
BIBN - V., pp., nn.	V. I, pp. 32 e 165, n. 168 e 272
BIB - BIBLIOGRAFIA	
BIBX - Genere	bibliografia specifica
BIBA - Autore	Bulgari Calisconi A.
BIBD - Anno di edizione	1987

BIBH - Sigla per citazione	00000043
BIBN - V., pp., nn.	p.98
AD - ACCESSO AI DATI	
ADS - SPECIFICHE DI ACCESSO AI DATI	
ADSP - Profilo di accesso	1
ADSM - Motivazione	scheda contenente dati liberamente accessibili
CM - COMPILAZIONE	
CMP - COMPILAZIONE	
CMPD - Data	1995
CMPN - Nome	Fanini D.
FUR - Funzionario responsabile	Pedrocchi A.M.
RVM - TRASCRIZIONE PER INFORMATIZZAZIONE	
RVMD - Data	2010
RVMN - Nome	ICCD/ DG BASAE/ Caporale L.
AGG - AGGIORNAMENTO - REVISIONE	
AGGD - Data	2010
AGGN - Nome	ICCD/ DG BASAE/ Caporale L.
AGGF - Funzionario responsabile	NR (recupero pregresso)