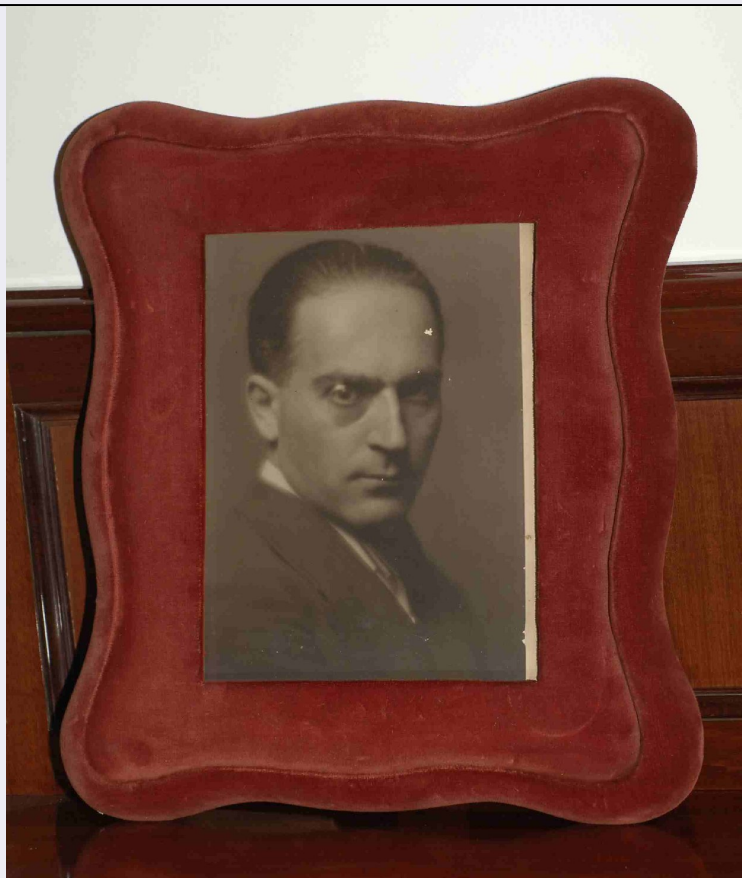


# SCHEDA



## CD - CODICI

|                                 |          |
|---------------------------------|----------|
| TSK - Tipo Scheda               | F        |
| LIR - Livello ricerca           | I        |
| NCT - CODICE UNIVOCO            |          |
| NCTR - Codice regione           | 08       |
| NCTN - Numero catalogo generale | 00430849 |
| ESC - Ente schedatore           | S36      |
| ECP - Ente competente           | S36      |

## RV - RELAZIONI

|                       |            |
|-----------------------|------------|
| ROZ - Altre relazioni | 0800430848 |
|-----------------------|------------|

## OG - OGGETTO

### OGT - OGGETTO

|   |          |
|---|----------|
| OGTD - Definizione dell'oggetto             | positivo |
| OGTB - Natura biblioteconomica dell'oggetto | m        |

### QNT - QUANTITA'

|                                 |   |
|---------------------------------|---|
| QNTN - Numero oggetti /elementi | 1 |
|---------------------------------|---|

## SG - SOGGETTO

### SGT - SOGGETTO

|   |  |
|---|--|
| <b>SGTI - Identificazione</b>                                 | Walter Toscanini, figlio di Arturo     |
| <b>SGL - TITOLO</b>   |  |
| <b>SGLT - Titolo proprio</b>                                  | NR [recupero pregresso]                |
| <b>SGLL - Titolo parallelo</b>                                | NR (recupero pregresso)                |
| <b>SGLA - Titolo attribuito</b>                               | NR (recupero pregresso)                |
| <b>SGLS - Specifiche del titolo</b>                           | NR [recupero pregresso]                |
| <b>LC - LOCALIZZAZIONE GEOGRAFICO-AMMINISTRATIVA</b>          |  |
| <b>PVC - LOCALIZZAZIONE GEOGRAFICO-AMMINISTRATIVA ATTUALE</b> |  |
| <b>PVCS - Stato</b>   | Italia                                 |
| <b>PVCR - Regione</b>   | Emilia Romagna                         |
| <b>PVCP - Provincia</b>                                       | PR                                     |
| <b>PVCC - Comune</b>  | Parma                                  |
| <b>LDC - COLLOCAZIONE SPECIFICA</b>                           |  |
| <b>LDCT - Tipologia</b>                                       | scuola                                 |
| <b>LDCQ - Tipologia</b>                                       | conservatorio                          |
| <b>LDCN - Denominazione attuale</b>                           | Museo Storico "R. Barilla e Mediateca" |
| <b>LDCC - Complesso di appartenenza</b>                       | Conservatorio di Musica "A. Boito"     |
| <b>LDCU - Indirizzo</b>                                       | via del Conservatorio, 27/a            |
| <b>LDCS - Specifiche</b>                                      | Studio Toscanini, sulla libreria bassa |
| <b>LDCM - Denominazione raccolta</b>                          | NR [recupero pregresso]                |
| <b>UB - UBICAZIONE E DATI PATRIMONIALI</b>                    |  |
| <b>UBF - UBICAZIONE FOTO</b>                                  |  |
| <b>UBFP - Fondo</b>   | NR [recupero pregresso]                |
| <b>DT - CRONOLOGIA</b>  |  |
| <b>DTZ - CRONOLOGIA GENERICA</b>                              |  |
| <b>DTZG - Secolo</b>  | XX                                     |
| <b>DTS - CRONOLOGIA SPECIFICA</b>                             |  |
| <b>DTSI - Da</b>  | 1900                                   |
| <b>DTSF - A</b>   | 1950                                   |
| <b>DTM - MOTIVAZIONE CRONOLOGIA</b>                           |  |
| <b>DTMM - Motivazione</b>                                     | analisi stilistica                     |
| <b>AU - DEFINIZIONE CULTURALE</b>                             |  |
| <b>AUF - AUTORE DELLA FOTOGRAFIA</b>                          |  |
| <b>AUFN - Nome scelto (persona singola)</b>                   | NR [recupero pregresso]                |
| <b>AUFA - Dati anagrafici /estremi cronologici</b>            | NR [recupero pregresso]                |
| <b>AUFS - Riferimento all'autore</b>                          | NR                                     |
| <b>AUFR - Riferimento all'intervento</b>                      | N.R.                                   |

|   |   |
|---|---|
| <b>AUFM - Motivazione dell'attribuzione</b>     | NR (recupero pregresso)                           |
| <b>ATB - AMBITO CULTURALE</b>                   |   |
| <b>ATBD - Denominazione</b>                     | ambito italiano                                   |
| <b>MT - DATI TECNICI</b>                        |   |
| <b>MTX - Indicazione di colore</b>              | B/ N  |
| <b>MTC - Materia e tecnica</b>                  | carta   |
| <b>MIS - MISURE</b>                             |   |
| <b>MISO - Tipo misure</b>                       | N.R.  |
| <b>MISU - Unità di misura</b>                   | cm  |
| <b>MISA - Altezza</b>                           | 22  |
| <b>MISL - Larghezza</b>                         | 15.5  |
| <b>CO - CONSERVAZIONE</b>                       |   |
| <b>STC - STATO DI CONSERVAZIONE</b>             |   |
| <b>STCC - Stato di conservazione</b>            | discreto  |
| <b>DA - DATI ANALITICI</b>                      |   |
| <b>NSC - Notizie storico-critiche</b>           | Fotografia di Walter Toscanini, figlio di Arturo. |
| <b>TU - CONDIZIONE GIURIDICA E VINCOLI</b>      |   |
| <b>CDG - CONDIZIONE GIURIDICA</b>               |   |
| <b>CDGG - Indicazione generica</b>              | detenzione Stato                                  |
| <b>CDGS - Indicazione specifica</b>             | Conservatorio di Musica "A. Boito"                |
| <b>CDGI - Indirizzo</b>                         | 43100 Parma (PR)                                  |
| <b>DO - FONTI E DOCUMENTI DI RIFERIMENTO</b>    |   |
| <b>FTA - DOCUMENTAZIONE FOTOGRAFICA</b>         |   |
| <b>FTAX - Genere</b>                            | documentazione allegata                           |
| <b>FTAP - Tipo</b>                              | fotografia colore                                 |
| <b>FTAN - Codice identificativo</b>             | SBSAE PR 133410                                   |
| <b>AD - ACCESSO AI DATI</b>                     |   |
| <b>ADS - SPECIFICHE DI ACCESSO AI DATI</b>      |   |
| <b>ADSP - Profilo di accesso</b>                | 1   |
| <b>ADSM - Motivazione</b>                       | scheda contenente dati liberamente accessibili    |
| <b>CM - COMPILAZIONE</b>                        |   |
| <b>CMP - COMPILAZIONE</b>                       |   |
| <b>CMPD - Data</b>                              | 2008  |
| <b>CMPN - Nome</b>                              | Pegazzano M.                                      |
| <b>FUR - Funzionario responsabile</b>           | Fornari Schianchi L.                              |
| <b>RVM - TRASCRIZIONE PER INFORMATIZZAZIONE</b> |   |
| <b>RVMD - Data</b>                              | 2007  |
| <b>RVMN - Nome</b>                              | ARTPAST/ Pegazzano M.                             |
| <b>AGG - AGGIORNAMENTO - REVISIONE</b>          |   |

|  |                         |
|--|-------------------------|
| <b>AGGD - Data</b>                     | 2007                    |
| <b>AGGN - Nome</b>                     | ARTPAST/ Pegazzano M.   |
| <b>AGGF - Funzionario responsabile</b> | NR (recupero pregresso) |
| <b>AN - ANNOTAZIONI</b>                |                         |
| <b>OSS - Osservazioni</b>              | 152                     |