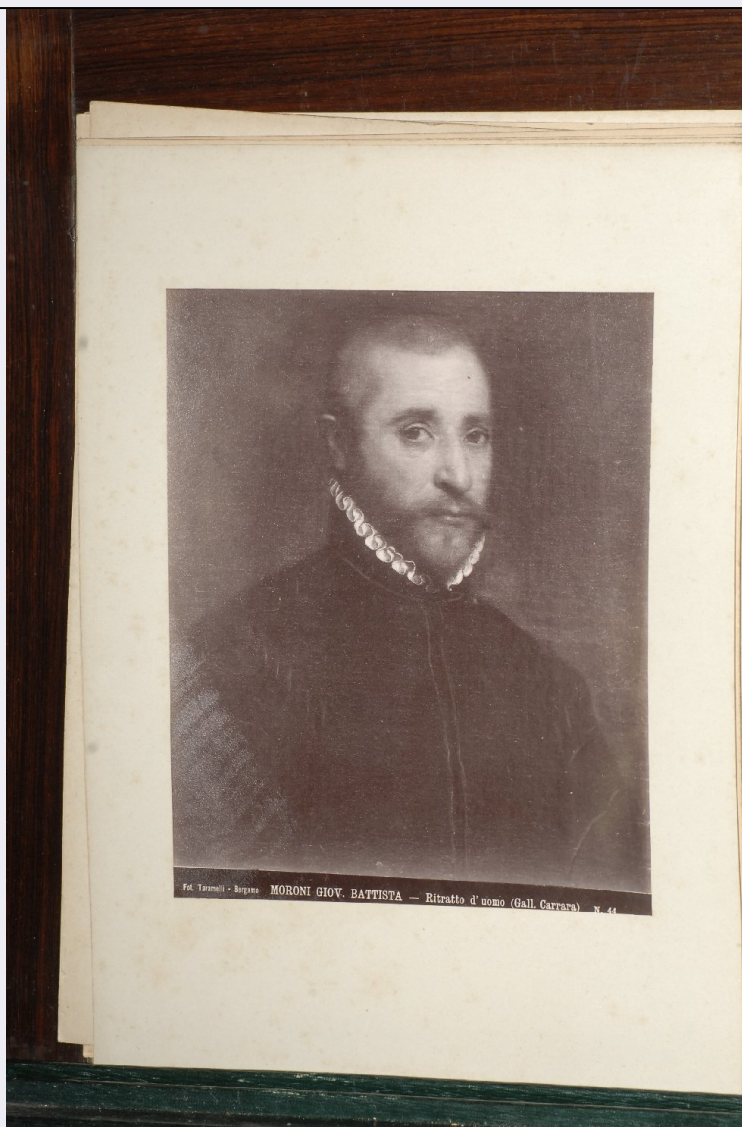


# SCHEDA



## CD - CODICI

TSK - Tipo Scheda	S
LIR - Livello ricerca	I
<b>NCT - CODICE UNIVOCO</b>	
NCTR - Codice regione	08
NCTN - Numero catalogo generale	00431281
ESC - Ente schedatore	S36
ECP - Ente competente	S36

## OG - OGGETTO

<b>OGT - OGGETTO</b>	
OGTD - Definizione	stampa
OGTT - Tipologia	stampa di riproduzione

## SGT - SOGGETTO

SGTI - Identificazione	Ritratto di uomo
------------------------	------------------

## LC - LOCALIZZAZIONE GEOGRAFICA AMMINISTRATIVA

PVC - LOCALIZZAZIONE GEOGRAFICO-AMMINISTRATIVA ATTUALE

<b>PVCS - Stato</b>	Italia
<b>PVCR - Regione</b>	Emilia Romagna
<b>PVCP - Provincia</b>	PR
<b>PVCC - Comune</b>	Parma
<b>LDC - COLLOCAZIONE SPECIFICA</b>	
<b>LDCT - Tipologia</b>	scuola
<b>LDCQ - Qualificazione</b>	conservatorio
<b>LDCN - Denominazione</b>	Museo Storico "R. Barilla e Mediateca"
<b>LDCC - Complesso monumentale di appartenenza</b>	Conservatorio di Musica "A. Boito"
<b>LDCU - Denominazione spazio viabilistico</b>	via del Conservatorio, 27/a
<b>LDCM - Denominazione raccolta</b>	Studio Boito
<b>LDCS - Specifiche</b>	Studio Boito, sul portafotografie apribile
<b>RO - RAPPORTO</b>	
<b>ROF - RAPPORTO OPERA FINALE/ORIGINALE</b>	
<b>ROFF - Stadio opera</b>	copia
<b>ROFO - Opera finale /originale</b>	dipinto
<b>ROFS - Soggetto opera finale/originale</b>	Ritratto di uomo
<b>ROFA - Autore opera finale /originale</b>	Moroni Giambattista
<b>ROFD - Datazione opera finale/originale</b>	1570 ca.
<b>ROFC - Collocazione opera finale/originale</b>	Italia/ Bergamo/ Accademia Carrara
<b>DT - CRONOLOGIA</b>	
<b>DTZ - CRONOLOGIA GENERICA</b>	
<b>DTZG - Secolo</b>	sec. XIX
<b>DTS - CRONOLOGIA SPECIFICA</b>	
<b>DTSI - Da</b>	1875
<b>DTSF - A</b>	1899
<b>DTM - Motivazione cronologica</b>	analisi stilistica
<b>DTM - Motivazione cronologica</b>	analisi storica
<b>AU - DEFINIZIONE CULTURALE</b>	
<b>ATB - AMBITO CULTURALE</b>	
<b>ATBD - Denominazione</b>	ambito italiano (?)
<b>ATBM - Motivazione dell'attribuzione</b>	analisi stilistica
<b>MT - DATI TECNICI</b>	

<b>MTC - Materia e tecnica</b>	carta/ oleografia
<b>MIS - MISURE</b>	
<b>MISA - Altezza</b>	23
<b>MISL - Larghezza</b>	19
<b>MIF - MISURE FOGLIO</b>	
<b>MIFA - Altezza</b>	36
<b>MIFL - Larghezza</b>	26.5
<b>CO - CONSERVAZIONE</b>	
<b>STC - STATO DI CONSERVAZIONE</b>	
<b>STCC - Stato di conservazione</b>	discreto
<b>DA - DATI ANALITICI</b>	
<b>DES - DESCRIZIONE</b>	
<b>DESI - Codifica Iconclass</b>	NR (recupero pregresso)
<b>DESS - Indicazioni sul soggetto</b>	Ritratti: Ritratto di uomo.
<b>ISR - ISCRIZIONI</b>	
<b>ISRC - Classe di appartenenza</b>	documentaria
<b>ISRS - Tecnica di scrittura</b>	a penna
<b>ISRT - Tipo di caratteri</b>	lettere capitali
<b>ISRP - Posizione</b>	in basso
<b>ISRI - Trascrizione</b>	Fot. Taramelli - Bergamo MORONI GIOV. BATTISTA - Ritratto d uomo (Gall. Carrara) N. 44
<b>TU - CONDIZIONE GIURIDICA E VINCOLI</b>	
<b>CDG - CONDIZIONE GIURIDICA</b>	
<b>CDGG - Indicazione generica</b>	detenzione Stato
<b>CDGS - Indicazione specifica</b>	Conservatorio di Musica "A. Boito"
<b>CDGI - Indirizzo</b>	43100 Parma
<b>DO - FONTI E DOCUMENTI DI RIFERIMENTO</b>	
<b>FTA - DOCUMENTAZIONE FOTOGRAFICA</b>	
<b>FTAX - Genere</b>	documentazione allegata
<b>FTAP - Tipo</b>	fotografia colore
<b>FTAN - Codice identificativo</b>	SBAS PR 133685
<b>AD - ACCESSO AI DATI</b>	
<b>ADS - SPECIFICHE DI ACCESSO AI DATI</b>	
<b>ADSP - Profilo di accesso</b>	1
<b>ADSM - Motivazione</b>	scheda contenente dati liberamente accessibili
<b>CM - COMPILAZIONE</b>	
<b>CMP - COMPILAZIONE</b>	
<b>CMPD - Data</b>	2008
<b>CMPN - Nome</b>	Pegazzano M.

<b>FUR - Funzionario responsabile</b>	Fornari Schianchi L.
<b>RVM - TRASCRIZIONE PER INFORMATIZZAZIONE</b>	
<b>RVMD - Data</b>	2007
<b>RVMN - Nome</b>	ARTPAST/ Pegazzano M.
<b>AGG - AGGIORNAMENTO - REVISIONE</b>	
<b>AGGD - Data</b>	2007
<b>AGGN - Nome</b>	ARTPAST/ Pegazzano M.
<b>AGGF - Funzionario responsabile</b>	NR (recupero pregresso)
<b>AN - ANNOTAZIONI</b>	
<b>OSS - Osservazioni</b>	584