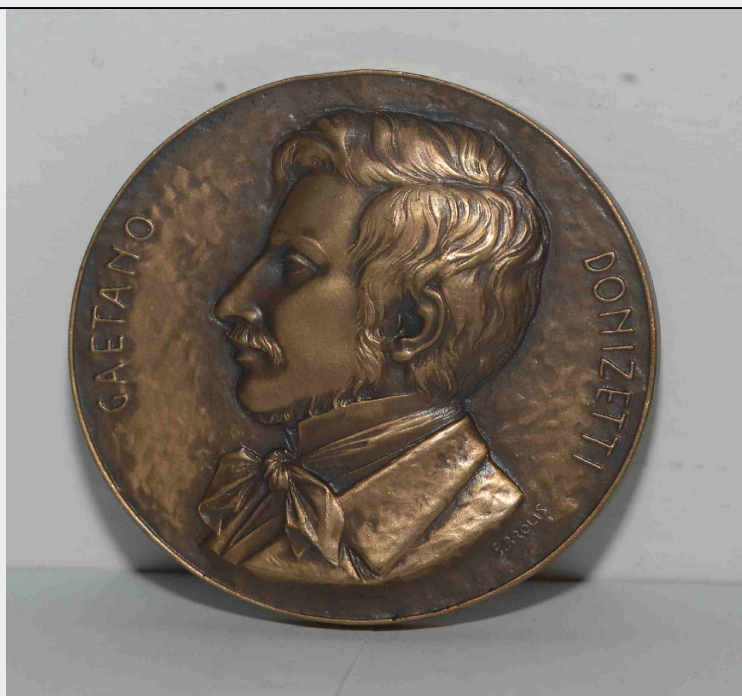


# SCHEDA



## CD - CODICI

TSK - Tipo Scheda OA

LIR - Livello ricerca I

### NCT - CODICE UNIVOCO

NCTR - Codice regione 08

NCTN - Numero catalogo generale 00430483

ESC - Ente schedatore S36

ECP - Ente competente S36

## OG - OGGETTO

### OGT - OGGETTO

OGTD - Definizione medaglia

## LC - LOCALIZZAZIONE GEOGRAFICO-AMMINISTRATIVA

### PVC - LOCALIZZAZIONE GEOGRAFICO-AMMINISTRATIVA ATTUALE

PVCS - Stato Italia

PVCR - Regione Emilia Romagna

PVCP - Provincia PR

PVCC - Comune Parma

PVCL - Localita' Parma

### LDC - COLLOCAZIONE SPECIFICA

LDCT - Tipologia scuola

LDCQ - Qualificazione conservatorio

LDCN - Denominazione Museo Storico "R. Barilla e Mediateca"

LDCC - Complesso monumentale di appartenenza Conservatorio di Musica "A. Boito"

LDCU - Denominazione

spazio viabilistico	via del Conservatorio, 27/a
LDCS - Specifiche	Studio Toscanini, dentro la vetrina
<b>DT - CRONOLOGIA</b>	
<b>DTZ - CRONOLOGIA GENERICA</b>	
DTZG - Secolo	sec. XX
<b>DTS - CRONOLOGIA SPECIFICA</b>	
DTSI - Da	1964
DTSF - A	1964
DTM - Motivazione cronologia	data
<b>AU - DEFINIZIONE CULTURALE</b>	
<b>ATB - AMBITO CULTURALE</b>	
ATBD - Denominazione	ambito italiano
ATBM - Motivazione dell'attribuzione	analisi stilistica
<b>MT - DATI TECNICI</b>	
MTC - Materia e tecnica	bronzo/ fusione
<b>MIS - MISURE</b>	
MISP - Profondita'	0.1
MISD - Diametro	5
<b>CO - CONSERVAZIONE</b>	
<b>STC - STATO DI CONSERVAZIONE</b>	
STCC - Stato di conservazione	buono
<b>DA - DATI ANALITICI</b>	
<b>DES - DESCRIZIONE</b>	
DESO - Indicazioni sull'oggetto	Medaglia per il centenario di Donizzetti.
DESI - Codifica Iconclass	NR (recupero pregresso)
DESS - Indicazioni sul soggetto	NR (recupero pregresso)
<b>ISR - ISCRIZIONI</b>	
ISRC - Classe di appartenenza	documentaria
ISRS - Tecnica di scrittura	a rilievo
ISRT - Tipo di caratteri	lettere capitali
ISRP - Posizione	fronte
ISRI - Trascrizione	GAETANO DONIZETTI
<b>ISR - ISCRIZIONI</b>	
ISRC - Classe di appartenenza	documentaria
ISRS - Tecnica di scrittura	a rilievo
ISRT - Tipo di caratteri	lettere capitali
ISRP - Posizione	retro
	PER L'INAUGURAZIONE DEL RINNOVATO TEMPIO G.

<b>ISRI - Trascrizione</b>	DONIZZETTI IN BERGAMO/ OTT. 1964
<b>TU - CONDIZIONE GIURIDICA E VINCOLI</b>	
<b>CDG - CONDIZIONE GIURIDICA</b>	
<b>CDGG - Indicazione generica</b>	detenzione Stato
<b>CDGS - Indicazione specifica</b>	Conservatorio di Musica "A. Boito"
<b>CDGI - Indirizzo</b>	43100 Parma (PR)
<b>DO - FONTI E DOCUMENTI DI RIFERIMENTO</b>	
<b>FTA - DOCUMENTAZIONE FOTOGRAFICA</b>	
<b>FTAX - Genere</b>	documentazione allegata
<b>FTAP - Tipo</b>	fotografia colore
<b>FTAN - Codice identificativo</b>	SBSAE PR 133354
<b>FTA - DOCUMENTAZIONE FOTOGRAFICA</b>	
<b>FTAX - Genere</b>	documentazione allegata
<b>FTAP - Tipo</b>	fotografia colore
<b>FTAN - Codice identificativo</b>	SBSAE PR 133355
<b>AD - ACCESSO AI DATI</b>	
<b>ADS - SPECIFICHE DI ACCESSO AI DATI</b>	
<b>ADSP - Profilo di accesso</b>	1
<b>ADSM - Motivazione</b>	scheda contenente dati liberamente accessibili
<b>CM - COMPILAZIONE</b>	
<b>CMP - COMPILAZIONE</b>	
<b>CMPD - Data</b>	2008
<b>CMPN - Nome</b>	Pegazzano M.
<b>FUR - Funzionario responsabile</b>	Fornari Schianchi L.
<b>RVM - TRASCRIZIONE PER INFORMATIZZAZIONE</b>	
<b>RVMD - Data</b>	2007
<b>RVMN - Nome</b>	ARTPAST/ Pegazzano M.
<b>AGG - AGGIORNAMENTO - REVISIONE</b>	
<b>AGGD - Data</b>	2007
<b>AGGN - Nome</b>	ARTPAST/ Pegazzano M.
<b>AGGF - Funzionario responsabile</b>	NR (recupero pregresso)
<b>AN - ANNOTAZIONI</b>	
<b>OSS - Osservazioni</b>	84