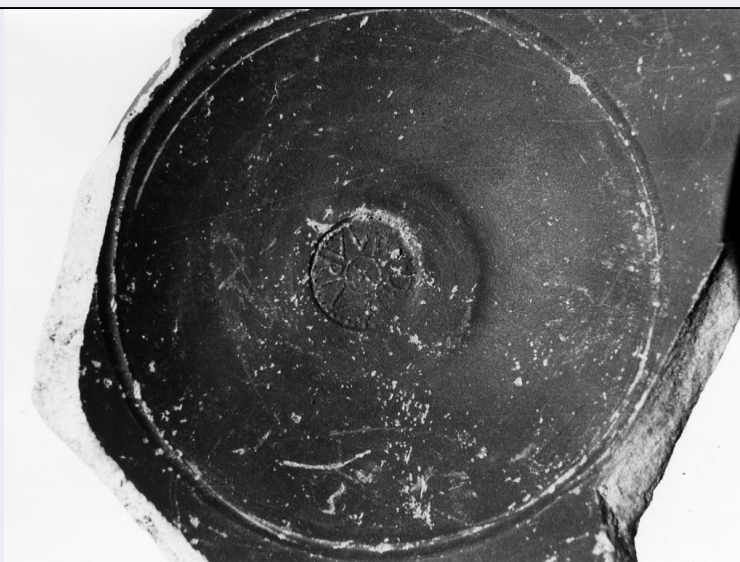


SCHEDA



CD - CODICI

TSK - Tipo Scheda OA

LIR - Livello ricerca C

NCT - CODICE UNIVOCO

NCTR - Codice regione 08

NCTN - Numero catalogo generale 00430686

ESC - Ente schedatore S36

ECP - Ente competente S36

OG - OGGETTO

OGT - OGGETTO

OGTD - Definizione monumento

OGTN - Denominazione /dedicazione Ai caduti di tutte le guerre

LC - LOCALIZZAZIONE GEOGRAFICO-AMMINISTRATIVA

PVC - LOCALIZZAZIONE GEOGRAFICO-AMMINISTRATIVA ATTUALE

PVCS - Stato Italia

PVCR - Regione Emilia Romagna

PVCP - Provincia PR

PVCC - Comune Solignano

PVCL - Localita' SOLIGNANO

LDC - COLLOCAZIONE SPECIFICA

LDCT - Tipologia piazza

LDCN - Denominazione Piazza Europa

LDCU - Denominazione spazio viabilistico NR (recupero pregresso)

DT - CRONOLOGIA

DTZ - CRONOLOGIA GENERICA

DTZG - Secolo sec. XX

DTS - CRONOLOGIA SPECIFICA	
DTSI - Da	1990
DTSV - Validita'	ca.
DTSF - A	1995
DTSL - Validita'	ca.
DTM - Motivazione cronologia	analisi stilistica
AU - DEFINIZIONE CULTURALE	
ATB - AMBITO CULTURALE	
ATBD - Denominazione	ambito parmense
ATBM - Motivazione dell'attribuzione	analisi stilistica
MT - DATI TECNICI	
MTC - Materia e tecnica	marmo bianco di Carrara/ intaglio/ incisione
MTC - Materia e tecnica	granito
MIS - MISURE	
MISA - Altezza	280
MISL - Larghezza	130
MISP - Profondita'	120
MISV - Varie	Lapide altezza cm 50/ larghezza cm 180
CO - CONSERVAZIONE	
STC - STATO DI CONSERVAZIONE	
STCC - Stato di conservazione	buono
DA - DATI ANALITICI	
DES - DESCRIZIONE	
DESO - Indicazioni sull'oggetto	Il monumento ai caduti di tutte le guerre di Solignano è una struttura composita formata da una lapide, una scultura e una fontana, il tutto posato su una piattaforma di granito rosa sollevata di un gradino rispetto alla piazza. La lapide in marmo bianco è rettangolare allungata, posata a terra a sinistra e presenta una semplice iscrizione realizzata a solchi riempiti di impasto nero. A sinistra invece tre cubi di granito ad altezza scalare sostengono altrettante vasche rotonde in marmo bianco che costituiscono la fontana. Al centro è posta invece la scultura vera e propria: anch'essa si appoggia su un imponente basamento composto da lastre di granito rosa ed è in marmo bianco. Raffigura il busto di una donna con lunghi capelli che scendono sul fianco destro; una decorazione a solchi le copre il corpo e su questa si stagliano dei volti probabilmente richiamanti i caduti, visto che hanno gli occhi chiusi; si riconoscono un alpino, un fante, una donna e un uomo. Tra le mani tiene una catena spezzata, visibile in particolare sul retro.
DESI - Codifica Iconclass	NR (recupero pregresso)
DESS - Indicazioni sul soggetto	NR (recupero pregresso)
ISR - ISCRIZIONI	
ISRC - Classe di appartenenza	commemorativa

ISRS - Tecnica di scrittura	a solchi
ISRT - Tipo di caratteri	lettere capitali
ISRP - Posizione	Sulla lapide
ISRI - Trascrizione	AI CADUTI DI TUTTE LE GUERRE/ COMUNE DI SOLIGNANO
NSC - Notizie storico-critiche	In epoca recente la cittadinanza di Solignano ha deciso di dotare il centro di un monumento dedicato ai caduti di tutte le guerre. L'opera si distingue per le scelte stilistiche rispetto ad altri esempi contemporanei; l'iconografia della scultura è infatti creata appositamente dall'autore che crea una figura altamente simbolica, dove alle raffigurazioni di caduti in basso fa seguito una donna nuda con i capelli fluenti, probabile simbolo di rinascita o di pace, confermato anche dalla catena spezzata, dallo sguardo verso l'alto e da un accennato sorriso. Gli altri elementi del monumento sono parte di un progetto architettonico tipico della monumentalistica popolare della fine del XX secolo, in particolare la fontana ora non funzionante, mentre la semplice lapide è l'unico elemento che richiama immediatamente la funzione e lo scopo del manufatto.
TU - CONDIZIONE GIURIDICA E VINCOLI	
CDG - CONDIZIONE GIURIDICA	
CDGG - Indicazione generica	proprietà Ente pubblico territoriale
CDGS - Indicazione specifica	Comune di Solignano
CDGI - Indirizzo	Piazza U. Bertoli 1 - 43040 Solignano (PR)
DO - FONTI E DOCUMENTI DI RIFERIMENTO	
FTA - DOCUMENTAZIONE FOTOGRAFICA	
FTAX - Genere	documentazione allegata
FTAP - Tipo	fotografia colore
FTAN - Codice identificativo	SPSAE PR 135107
FTA - DOCUMENTAZIONE FOTOGRAFICA	
FTAX - Genere	documentazione allegata
FTAP - Tipo	fotografia colore
FTAN - Codice identificativo	SPSAE PR 135108
FTA - DOCUMENTAZIONE FOTOGRAFICA	
FTAX - Genere	documentazione allegata
FTAP - Tipo	fotografia colore
FTAN - Codice identificativo	SPSAE PR 135109
BIB - BIBLIOGRAFIA	
BIBX - Genere	bibliografia specifica
BIBA - Autore	Memorie pietra
BIBD - Anno di edizione	2002
BIBH - Sigla per citazione	00003953
BIBN - V., pp., nn.	p. 198
AD - ACCESSO AI DATI	
ADS - SPECIFICHE DI ACCESSO AI DATI	
ADSP - Profilo di accesso	1

ADSM - Motivazione	scheda contenente dati liberamente accessibili
CM - COMPILAZIONE	
CMP - COMPILAZIONE	
CMPD - Data	2008
CMPN - Nome	Santacatterina M.
FUR - Funzionario responsabile	Fornari Schianchi L.
RVM - TRASCRIZIONE PER INFORMATIZZAZIONE	
RVMD - Data	2007
RVMN - Nome	ARTPAST/ Santacatterina M.
AGG - AGGIORNAMENTO - REVISIONE	
AGGD - Data	2007
AGGN - Nome	ARTPAST/ Santacatterina M.
AGGF - Funzionario responsabile	NR (recupero pregresso)
AN - ANNOTAZIONI	
OSS - Osservazioni	227