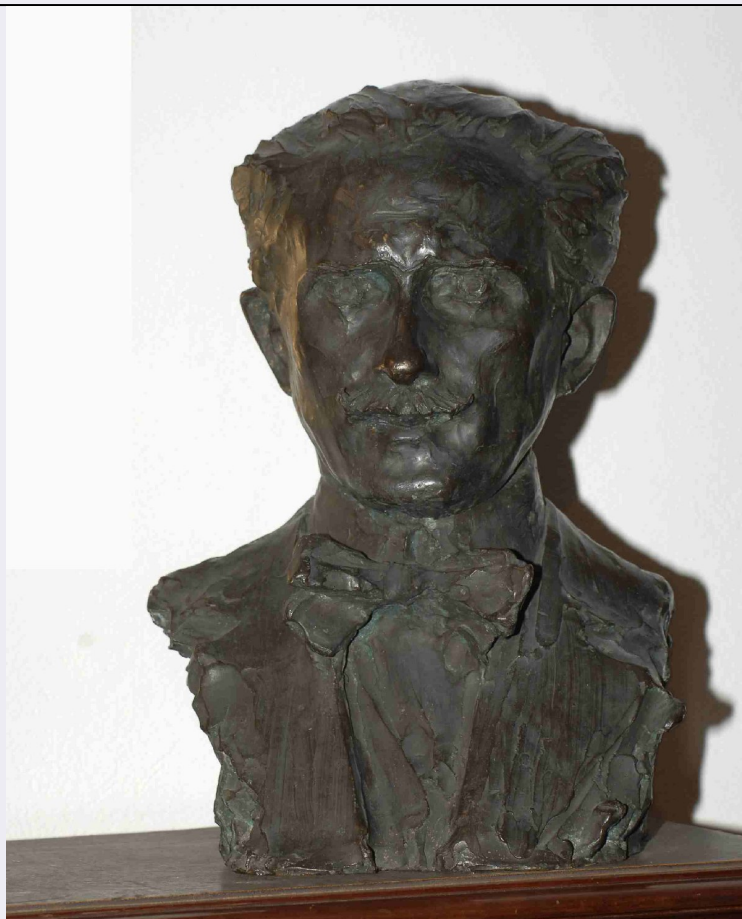


SCHEDA



CD - CODICI

| | |
|---------------------------------|----------|
| TSK - Tipo Scheda | OA |
| LIR - Livello ricerca | I |
| NCT - CODICE UNIVOCO | |
| NCTR - Codice regione | 08 |
| NCTN - Numero catalogo generale | 00430801 |
| ESC - Ente schedatore | S36 |
| ECP - Ente competente | S36 |

OG - OGGETTO

OGT - OGGETTO

| | |
|--------------------|-------|
| OGTD - Definizione | busto |
|--------------------|-------|

LC - LOCALIZZAZIONE GEOGRAFICO-AMMINISTRATIVA

PVC - LOCALIZZAZIONE GEOGRAFICO-AMMINISTRATIVA ATTUALE

| | |
|------------------|----------------|
| PVCS - Stato | Italia |
| PVCR - Regione | Emilia Romagna |
| PVCP - Provincia | PR |
| PVCC - Comune | Parma |
| PVCL - Localita' | Parma |

LDC - COLLOCAZIONE SPECIFICA

| | |
|------------------|--------|
| LDCT - Tipologia | scuola |
|------------------|--------|

| | |
|---|--|
| LDCQ - Qualificazione | conservatorio |
| LDCN - Denominazione | Museo Storico "R. Barilla e Mediateca" |
| LDCC - Complesso monumentale di appartenenza | Conservatorio di Musica "A. Boito" |
| LDCU - Denominazione spazio viabilistico | via del Conservatorio, 27/a |
| LDCS - Specifiche | Studio Toscanini, sul mobile libreria |
| DT - CRONOLOGIA | |
| DTZ - CRONOLOGIA GENERICA | |
| DTZG - Secolo | sec. XX |
| DTS - CRONOLOGIA SPECIFICA | |
| DTSI - Da | 1925 |
| DTSF - A | 1925 |
| DTM - Motivazione cronologia | data |
| AU - DEFINIZIONE CULTURALE | |
| AUT - AUTORE | |
| AUTM - Motivazione dell'attribuzione | firma |
| AUTN - Nome scelto | Troubetzkoy Paolo |
| AUTA - Dati anagrafici | 1866/ 1938 |
| AUTH - Sigla per citazione | 00003539 |
| MT - DATI TECNICI | |
| MTC - Materia e tecnica | bronzo/ fusione/ incisione |
| MIS - MISURE | |
| MISA - Altezza | 50 |
| MISL - Larghezza | 32 |
| MISP - Profondita' | 25 |
| CO - CONSERVAZIONE | |
| STC - STATO DI CONSERVAZIONE | |
| STCC - Stato di conservazione | buono |
| DA - DATI ANALITICI | |
| DES - DESCRIZIONE | |
| DESO - Indicazioni sull'oggetto | Busto di Arturo Toscanini. |
| DESI - Codifica Iconclass | NR (recupero pregresso) |
| DESS - Indicazioni sul soggetto | NR (recupero pregresso) |
| ISR - ISCRIZIONI | |
| ISRC - Classe di appartenenza | documentaria |
| ISRS - Tecnica di scrittura | a incisione |
| ISRT - Tipo di caratteri | corsivo |

| | |
|--|--|
| ISRP - Posizione | alla base della spalla sinistra |
| ISRI - Trascrizione | PAUL TROUBETZKOY |
| ISR - ISCRIZIONI | |
| ISRC - Classe di appartenenza | documentaria |
| ISRS - Tecnica di scrittura | a penna |
| ISRT - Tipo di caratteri | corsivo |
| ISRP - Posizione | etichetta all'interno |
| ISRI - Trascrizione | XV ESPOSIZIONE INTERNAZIONALE D' ARTE DELLA CITTA' DI VENEZIA, 1926 n° 784 |
| TU - CONDIZIONE GIURIDICA E VINCOLI | |
| CDG - CONDIZIONE GIURIDICA | |
| CDGG - Indicazione generica | detenzione Stato |
| CDGS - Indicazione specifica | Conservatorio di Musica "A. Boito" |
| CDGI - Indirizzo | 43100 Parma (PR) |
| DO - FONTI E DOCUMENTI DI RIFERIMENTO | |
| FTA - DOCUMENTAZIONE FOTOGRAFICA | |
| FTAX - Genere | documentazione allegata |
| FTAP - Tipo | fotografia colore |
| FTAN - Codice identificativo | SBSAE PR 133372 |
| BIB - BIBLIOGRAFIA | |
| BIBX - Genere | bibliografia specifica |
| BIBA - Autore | Marchesi G. |
| BIBD - Anno di edizione | 1991 |
| BIBH - Sigla per citazione | 00004438 |
| BIBN - V., pp., nn. | pp. 136-137 |
| BIB - BIBLIOGRAFIA | |
| BIBX - Genere | bibliografia specifica |
| BIBA - Autore | Paolo Troubetzkoy |
| BIBD - Anno di edizione | 1998 |
| BIBH - Sigla per citazione | 00004437 |
| BIB - BIBLIOGRAFIA | |
| BIBX - Genere | bibliografia specifica |
| BIBA - Autore | Toscanini note |
| BIBD - Anno di edizione | 2007 |
| BIBH - Sigla per citazione | 00004435 |
| BIBN - V., pp., nn. | p. 147 |
| MST - MOSTRE | |
| MSTT - Titolo | XV Esposizione Internazionale d' Arte della Città di Venezia, 1926 |
| MSTL - Luogo | Venezia |
| MSTD - Data | 1926 |

AD - ACCESSO AI DATI**ADS - SPECIFICHE DI ACCESSO AI DATI****ADSP - Profilo di accesso** 1**ADSM - Motivazione** scheda contenente dati liberamente accessibili**CM - COMPILAZIONE****CMP - COMPILAZIONE****CMPD - Data** 2008**CMPN - Nome** Pegazzano M.**FUR - Funzionario responsabile** Fornari Schianchi L.**RVM - TRASCRIZIONE PER INFORMATIZZAZIONE****RVMD - Data** 2007**RVMN - Nome** ARTPAST/ Pegazzano M.**AGG - AGGIORNAMENTO - REVISIONE****AGGD - Data** 2007**AGGN - Nome** ARTPAST/ Pegazzano M.**AGGF - Funzionario responsabile** NR (recupero pregresso)**AN - ANNOTAZIONI****OSS - Osservazioni** 104