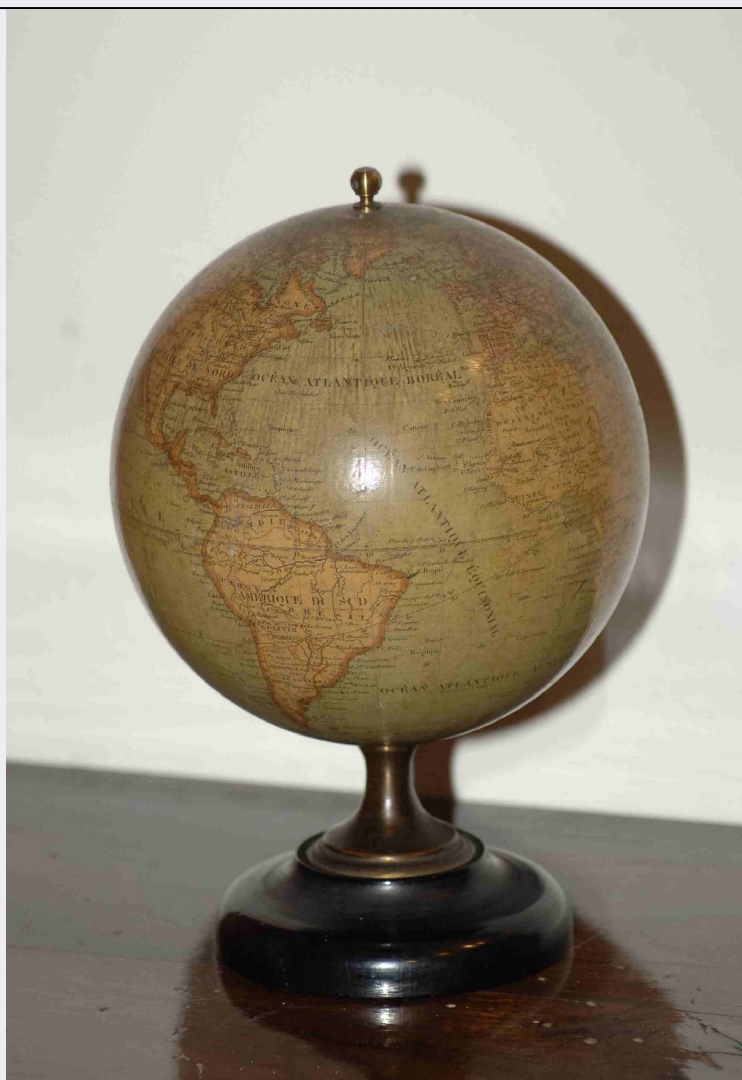


# SCHEDA



## CD - CODICI

|                                 |          |
|---------------------------------|----------|
| TSK - Tipo Scheda               | OA       |
| LIR - Livello ricerca           | I        |
| NCT - CODICE UNIVOCO            |          |
| NCTR - Codice regione           | 08       |
| NCTN - Numero catalogo generale | 00430923 |
| ESC - Ente schedatore           | S36      |
| ECP - Ente competente           | S36      |

## OG - OGGETTO

### OGT - OGGETTO

|                    |            |
|--------------------|------------|
| OGTD - Definizione | mappamondo |
|--------------------|------------|

## LC - LOCALIZZAZIONE GEOGRAFICO-AMMINISTRATIVA

### PVC - LOCALIZZAZIONE GEOGRAFICO-AMMINISTRATIVA ATTUALE

|                  |                |
|------------------|----------------|
| PVCS - Stato     | Italia         |
| PVCR - Regione   | Emilia Romagna |
| PVCP - Provincia | PR             |
| PVCC - Comune    | Parma          |

|   |  |
|---|--|
| <b>PVCL - Localita'</b>                             | Parma                                      |
| <b>LDC - COLLOCAZIONE SPECIFICA</b>                 |  |
| <b>LDCT - Tipologia</b>                             | scuola                                     |
| <b>LDCQ - Qualificazione</b>                        | conservatorio                              |
| <b>LDCN - Denominazione</b>                         | Museo Storico "R. Barilla e Mediateca"     |
| <b>LDCC - Complesso monumentale di appartenenza</b> | Conservatorio di Musica "A. Boito"         |
| <b>LDCU - Denominazione spazio viabilistico</b>     | via del Conservatorio, 27/a                |
| <b>LDCS - Specifiche</b>                            | Studio Boito, sulla scaffalatura per libri |
| <b>DT - CRONOLOGIA</b>                              |  |
| <b>DTZ - CRONOLOGIA GENERICA</b>                    |  |
| <b>DTZG - Secolo</b>                                | sec. XX                                    |
| <b>DTS - CRONOLOGIA SPECIFICA</b>                   |  |
| <b>DTSI - Da</b>                                    | 1900                                       |
| <b>DTSF - A</b>                                     | 1999                                       |
| <b>DTM - Motivazione cronologia</b>                 | analisi stilistica                         |
| <b>AU - DEFINIZIONE CULTURALE</b>                   |  |
| <b>ATB - AMBITO CULTURALE</b>                       |  |
| <b>ATBD - Denominazione</b>                         | ambito italiano                            |
| <b>ATBM - Motivazione dell'attribuzione</b>         | analisi stilistica                         |
| <b>MT - DATI TECNICI</b>                            |  |
| <b>MTC - Materia e tecnica</b>                      | legno/ intaglio                            |
| <b>MIS - MISURE</b>                                 |  |
| <b>MISA - Altezza</b>                               | 23.5                                       |
| <b>MISL - Larghezza</b>                             | 15.5                                       |
| <b>CO - CONSERVAZIONE</b>                           |  |
| <b>STC - STATO DI CONSERVAZIONE</b>                 |  |
| <b>STCC - Stato di conservazione</b>                | buono                                      |
| <b>DA - DATI ANALITICI</b>                          |  |
| <b>DES - DESCRIZIONE</b>                            |  |
| <b>DESO - Indicazioni sull'oggetto</b>              | Mappamondo di piccole dimensioni.          |
| <b>DESI - Codifica Iconclass</b>                    | NR (recupero pregresso)                    |
| <b>DESS - Indicazioni sul soggetto</b>              | NR (recupero pregresso)                    |
| <b>ISR - ISCRIZIONI</b>                             |  |
| <b>ISRC - Classe di appartenenza</b>                | documentaria                               |
| <b>ISRS - Tecnica di scrittura</b>                  | NR (recupero pregresso)                    |
| <b>ISRT - Tipo di caratteri</b>                     | lettere capitali                           |
|   |  |

|   |  |
|---|--|
| <b>ISRP - Posizione</b>                         | su un'etichetta                                |
| <b>ISRI - Trascrizione</b>                      | M.   |
| <b>TU - CONDIZIONE GIURIDICA E VINCOLI</b>      |  |
| <b>CDG - CONDIZIONE GIURIDICA</b>               |  |
| <b>CDGG - Indicazione generica</b>              | detenzione Stato                               |
| <b>CDGS - Indicazione specifica</b>             | Conservatorio di Musica "A. Boito"             |
| <b>CDGI - Indirizzo</b>                         | 43100 Parma (PR)                               |
| <b>DO - FONTI E DOCUMENTI DI RIFERIMENTO</b>    |  |
| <b>FTA - DOCUMENTAZIONE FOTOGRAFICA</b>         |  |
| <b>FTAX - Genere</b>                            | documentazione allegata                        |
| <b>FTAP - Tipo</b>                              | fotografia colore                              |
| <b>FTAN - Codice identificativo</b>             | SBSAE PR 133259                                |
| <b>AD - ACCESSO AI DATI</b>                     |  |
| <b>ADS - SPECIFICHE DI ACCESSO AI DATI</b>      |  |
| <b>ADSP - Profilo di accesso</b>                | 1  |
| <b>ADSM - Motivazione</b>                       | scheda contenente dati liberamente accessibili |
| <b>CM - COMPILAZIONE</b>                        |  |
| <b>CMP - COMPILAZIONE</b>                       |  |
| <b>CMPD - Data</b>                              | 2008   |
| <b>CMPN - Nome</b>                              | Pegazzano M.                                   |
| <b>FUR - Funzionario responsabile</b>           | Fornari Schianchi L.                           |
| <b>RVM - TRASCRIZIONE PER INFORMATIZZAZIONE</b> |  |
| <b>RVMD - Data</b>                              | 2007   |
| <b>RVMN - Nome</b>                              | ARTPAST/ Pegazzano M.                          |
| <b>AGG - AGGIORNAMENTO - REVISIONE</b>          |  |
| <b>AGGD - Data</b>                              | 2007   |
| <b>AGGN - Nome</b>                              | ARTPAST/ Pegazzano M.                          |
| <b>AGGF - Funzionario responsabile</b>          | NR (recupero pregresso)                        |
| <b>AN - ANNOTAZIONI</b>                         |  |
| <b>OSS - Osservazioni</b>                       | 226  |