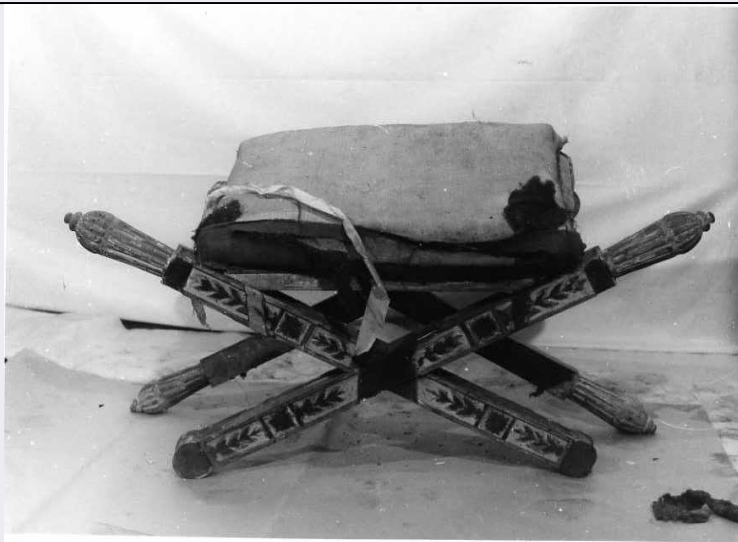


SCHEDA



CD - CODICI

| | |
|---------------------------------|----------|
| TSK - Tipo Scheda | OA |
| LIR - Livello ricerca | I |
| NCT - CODICE UNIVOCO | |
| NCTR - Codice regione | 15 |
| NCTN - Numero catalogo generale | 00421654 |
| ESC - Ente schedatore | S31 |
| ECP - Ente competente | S110 |

OG - OGGETTO

OGT - OGGETTO

| | |
|--------------------|----------|
| OGTD - Definizione | sgabello |
|--------------------|----------|

LC - LOCALIZZAZIONE GEOGRAFICO-AMMINISTRATIVA

PVC - LOCALIZZAZIONE GEOGRAFICO-AMMINISTRATIVA ATTUALE

| | |
|------------------|----------|
| PVCS - Stato | Italia |
| PVCR - Regione | Campania |
| PVCP - Provincia | NA |
| PVCC - Comune | Napoli |

LDC - COLLOCAZIONE SPECIFICA

| | |
|------------------------------------------|---------------------|
| LDCT - Tipologia | palazzo |
| LDCQ - Qualificazione | reale |
| LDCN - Denominazione | Palazzo Reale |
| LDCU - Denominazione spazio viabilistico | p.zza Plebiscito, 1 |
| LDCS - Specifiche | deposito Foriera |

UB - UBICAZIONE E DATI PATRIMONIALI

INV - INVENTARIO DI MUSEO O SOPRINTENDENZA

| | |
|---------------|------|
| INVN - Numero | 1346 |
| INVD - Data | 1950 |

DT - CRONOLOGIA**DTZ - CRONOLOGIA GENERICA**

DTZG - Secolo sec. XIX

DTZS - Frazione di secolo inizio

DTS - CRONOLOGIA SPECIFICA

DTSI - Da 1800

DTSF - A 1810

DTM - Motivazione cronologia analisi stilistica

AU - DEFINIZIONE CULTURALE**ATB - AMBITO CULTURALE**

ATBD - Denominazione bottega napoletana

ATBM - Motivazione dell'attribuzione analisi stilistica

MT - DATI TECNICI

MTC - Materia e tecnica legno/ pittura/ intaglio

MTC - Materia e tecnica seta/ damasco

MIS - MISURE

MISA - Altezza 49

MISL - Larghezza 103

MISP - Profondita' 45

CO - CONSERVAZIONE**STC - STATO DI CONSERVAZIONE**

STCC - Stato di conservazione cattivo

DA - DATI ANALITICI**DES - DESCRIZIONE**

DESO - Indicazioni sull'oggetto Sgabello di corte di legno intagliato, dipinto bianco e dorato, a quattro gambe rettilinee incrociate, a forma di spade con impugnatura scanalata e decorazioni di rosette, rami di alloro e nastri. Sedile quadrato imbottito e rivestito in damasco giallo.

DESI - Codifica Iconclass NR (recupero pregresso)

DESS - Indicazioni sul soggetto NR (recupero pregresso)

NSC - Notizie storico-critiche Rerealizzati a Napoli tra il 1810 e il 1815 per la corte di G.Murat: il modello deriva da quello ideato da Jacob per Saint Cloid nel 1807.

TU - CONDIZIONE GIURIDICA E VINCOLI**CDG - CONDIZIONE GIURIDICA**

CDGG - Indicazione generica proprietà Stato

CDGS - Indicazione specifica Ministero per i Beni Culturali e Ambientali/ BAPPSAE NA

CDGI - Indirizzo p.zza Plebiscito, 1

DO - FONTI E DOCUMENTI DI RIFERIMENTO**FTA - DOCUMENTAZIONE FOTOGRAFICA**

FTAX - Genere documentazione allegata

| | |
|-------------------------------------------------|-------------------------------------------------------------------------------------------------------------------------------------------------------------------------------------------------------------------------------------------------------------------------------------|
| FTAP - Tipo | fotografia b/n |
| FTAN - Codice identificativo | 421654cat |
| AD - ACCESSO AI DATI | |
| ADS - SPECIFICHE DI ACCESSO AI DATI | |
| ADSP - Profilo di accesso | 1 |
| ADSM - Motivazione | scheda contenente dati liberamente accessibili |
| CM - COMPILAZIONE | |
| CMP - COMPILAZIONE | |
| CMPD - Data | 1995 |
| CMPN - Nome | Iadesco I. |
| FUR - Funzionario responsabile | Porzio A. |
| RVM - TRASCRIZIONE PER INFORMATIZZAZIONE | |
| RVMD - Data | 2008 |
| RVMN - Nome | Monaco M./ Cavallo S. |
| AN - ANNOTAZIONI | |
| OSS - Osservazioni | Dalla scheda cartacea si rileva la seguente nota bibliografica: M.Causa Picone-A.Porzio, Il Palazzo Reale di Napoli, Napoli 1987, p. 94; G. Morazzoni, Il mobile neoclassico italiano, Milano 1955, tav.CCLVIII; A.Gonzales-Palacios, Dal Direttorio all'Impero, Milano 1966, p.97. |