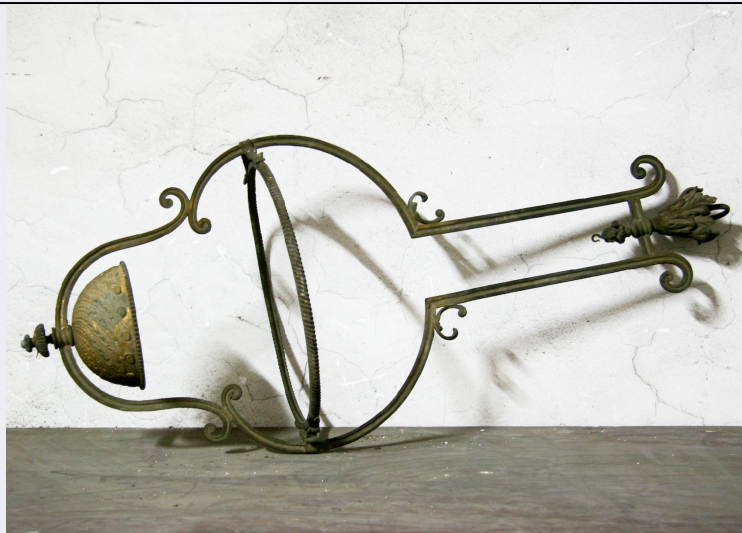


SCHEDA



CD - CODICI

| | |
|---------------------------------|----------|
| TSK - Tipo Scheda | OA |
| LIR - Livello ricerca | I |
| NCT - CODICE UNIVOCO | |
| NCTR - Codice regione | 15 |
| NCTN - Numero catalogo generale | 00624554 |
| ESC - Ente schedatore | S31 |
| ECP - Ente competente | S110 |

OG - OGGETTO

OGT - OGGETTO

| | |
|------------------------|------------|
| OGTD - Definizione | lampadario |
| OGTV - Identificazione | frammento |

LC - LOCALIZZAZIONE GEOGRAFICO-AMMINISTRATIVA

PVC - LOCALIZZAZIONE GEOGRAFICO-AMMINISTRATIVA ATTUALE

| | |
|------------------|----------|
| PVCS - Stato | Italia |
| PVCR - Regione | Campania |
| PVCP - Provincia | NA |
| PVCC - Comune | Napoli |

LDC - COLLOCAZIONE SPECIFICA

| | |
|--|---------------------|
| LDCT - Tipologia | palazzo |
| LDCQ - Qualificazione | reale |
| LDCN - Denominazione | Palazzo Reale |
| LDCU - Denominazione spazio viabilistico | p.zza Plebiscito, 1 |
| LDCS - Specifiche | deposito foriera |

DT - CRONOLOGIA

DTZ - CRONOLOGIA GENERICA

| | |
|---------------|----------|
| DTZG - Secolo | sec. XIX |
|---------------|----------|

DTS - CRONOLOGIA SPECIFICA

| | |
|--|---|
| DTSI - Da | 1800 |
| DTSF - A | 1899 |
| DTM - Motivazione cronologia | analisi stilistica |
| AU - DEFINIZIONE CULTURALE | |
| ATB - AMBITO CULTURALE | |
| ATBD - Denominazione | bottega campana |
| ATBM - Motivazione dell'attribuzione | analisi stilistica |
| MT - DATI TECNICI | |
| MTC - Materia e tecnica | ferro/ battitura/ bronzatura |
| MIS - MISURE | |
| MISA - Altezza | 100 |
| CO - CONSERVAZIONE | |
| STC - STATO DI CONSERVAZIONE | |
| STCC - Stato di conservazione | buono |
| DA - DATI ANALITICI | |
| DES - DESCRIZIONE | |
| DESO - Indicazioni sull'oggetto | Parte di lampadario in ferro bronzato. |
| DESI - Codifica Iconclass | NR (recupero pregresso) |
| DESS - Indicazioni sul soggetto | NR (recupero pregresso) |
| TU - CONDIZIONE GIURIDICA E VINCOLI | |
| CDG - CONDIZIONE GIURIDICA | |
| CDGG - Indicazione generica | proprietà Stato |
| CDGS - Indicazione specifica | Ministero per i Beni Culturali e Ambientali/ BAP NA |
| CDGI - Indirizzo | p.zza Plebiscito, 1 |
| DO - FONTI E DOCUMENTI DI RIFERIMENTO | |
| FTA - DOCUMENTAZIONE FOTOGRAFICA | |
| FTAX - Genere | documentazione allegata |
| FTAP - Tipo | fotografia colore |
| FTAN - Codice identificativo | 624554cat |
| AD - ACCESSO AI DATI | |
| ADS - SPECIFICHE DI ACCESSO AI DATI | |
| ADSP - Profilo di accesso | 1 |
| ADSM - Motivazione | scheda contenente dati liberamente accessibili |
| CM - COMPILAZIONE | |
| CMP - COMPILAZIONE | |
| CMPD - Data | 2008 |
| CMPN - Nome | Cavallo S. |
| FUR - Funzionario | |

responsabile

Di Maggio P.

AN - ANNOTAZIONI

OSS - Osservazioni

/DO[1]/VDS[1]/VDST[1]: CD ROM /DO[1]/VDS[1]/VDSI[1]:
ALLEGATI /DO[1]/VDS[1]/VDSP[1]: 624554