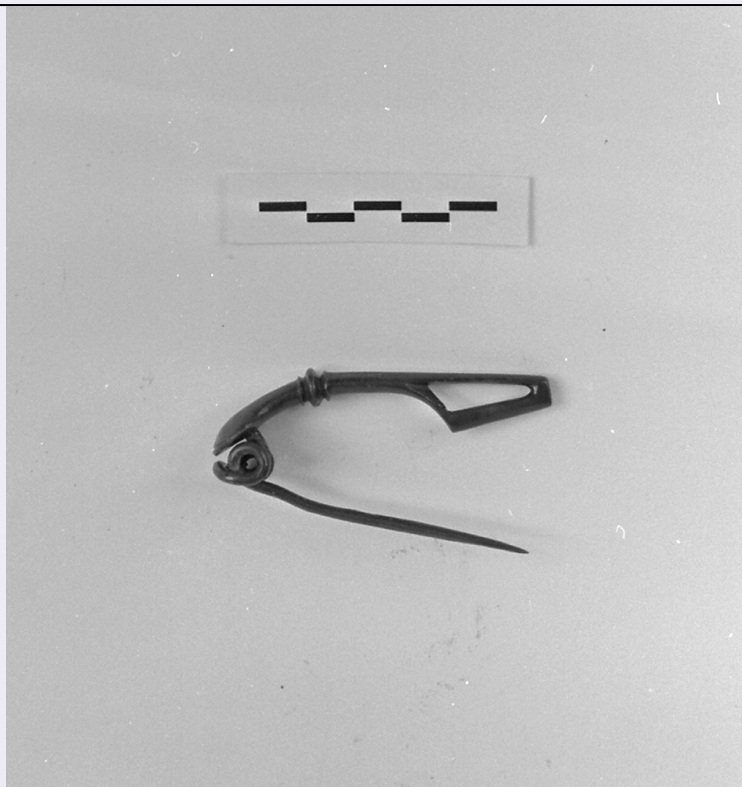


SCHEDA



CD - CODICI

TSK - Tipo Scheda	RA
LIR - Livello ricerca	C
NCT - CODICE UNIVOCO	
NCTR - Codice regione	01
NCTN - Numero catalogo generale	00040422
ESC - Ente schedatore	S154
ECP - Ente competente	S154
EPR - Ente proponente	S154

OG - OGGETTO

OGT - OGGETTO	
OGTD - Definizione	fibula
OGTT - Tipologia	Feugere 7b
CLS - Categoria - classe e produzione	Abbigliamento e ornamenti personali

LC - LOCALIZZAZIONE GEOGRAFICO-AMMINISTRATIVA

PVC - LOCALIZZAZIONE GEOGRAFICO-AMMINISTRATIVA ATTUALE

PVCS - Stato	ITALIA
PVCR - Regione	Piemonte
PVCP - Provincia	TO
PVCC - Comune	Torino

LDC - COLLOCAZIONE SPECIFICA

LDCT - Tipologia	arancere
------------------	----------

LDCQ - Qualificazione	demaniale
LDCN - Denominazione	Ex Arancere annesse ai Giardini Reali
LDCC - Complesso monumentale di appartenenza	Palazzo Reale
LDCU - Denominazione spazio viabilistico	Corso Regina Margherita, 105
LDCM - Denominazione raccolta	Museo di Antichità

LA - ALTRE LOCALIZZAZIONI GEOGRAFICO-AMMINISTRATIVE

TCL - Tipo di localizzazione	luogo di reperimento
PRV - LOCALIZZAZIONE GEOGRAFICO-AMMINISTRATIVA	
PRVS - Stato	ITALIA
PRVR - Regione	Piemonte
PRVP - Provincia	AL
PRVC - Comune	Alessandria
PRL - Altra localita'	Villa del Foro (frazione ISTAT)

UB - DATI PATRIMONIALI

INV - INVENTARIO DI MUSEO O SOPRINTENDENZA	
INVN - Numero	53760

RE - MODALITA' DI REPERIMENTO

DSC - DATI DI SCAVO	
SCAN - Denominazione dello scavo	via della Rocca
DSCF - Ente responsabile	SBAMAE
DSCA - Responsabile scientifico	Finocchi, Silvana
DSCM - Metodo	scavo stratigrafico
DSCD - Data	1985
DSCU - Unita' Stratigrafica	strada
DSCI - Numero inventario di scavo	VF85/256

DT - CRONOLOGIA

DTZ - CRONOLOGIA GENERICA	
DTZG - Fascia cronologica di riferimento	sec. I a.C.
DTZS - Frazione cronologica	metà/ fine
DTM - Motivazione cronologia	bibliografia
DTM - Motivazione cronologia	contesto

MT - DATI TECNICI

MTC - Materia e tecnica	bronzo/ fusione a stampo/ a bulino
MIS - MISURE	
MISU - Unita'	cm
MISA - Altezza	2,4

MISN - Lunghezza	7,4
DA - DATI ANALITICI	
DES - DESCRIZIONE	
DESO - Indicazioni sull'oggetto	A molla con arco a tondino il cui profilo esterno è interrotto circa a metà da una triplice modanatura; in prossimità della testa si svasa assumendo una forma a conchiglia per coprire completamente la molla. la staffa è vuota e di forma trapezoidale.
CO - CONSERVAZIONE	
STC - STATO DI CONSERVAZIONE	
STCC - Stato di conservazione	integro
TU - CONDIZIONE GIURIDICA E VINCOLI	
ACQ - ACQUISIZIONE	
ACQT - Tipo acquisizione	scavo
ACQD - Data acquisizione	1985
CDG - CONDIZIONE GIURIDICA	
CDGG - Indicazione generica	proprietà Stato
CDGS - Indicazione specifica	Ministero per i Beni e le Attività Culturali
DO - FONTI E DOCUMENTI DI RIFERIMENTO	
FTA - DOCUMENTAZIONE FOTOGRAFICA	
FTAX - Genere	documentazione allegata
FTAP - Tipo	fotografia digitale
FTAN - Codice identificativo	SBATO81101_N
BIB - BIBLIOGRAFIA	
BIBX - Genere	bibliografia di confronto
BIBA - Autore	Ettlinger E.
BIBD - Anno di edizione	1973
BIBH - Sigla per citazione	00000305
BIBN - V., pp., nn.	p. 48, n. 1
BIBI - V., tavv., figg.	taf. 4
AD - ACCESSO AI DATI	
ADS - SPECIFICHE DI ACCESSO AI DATI	
ADSP - Profilo di accesso	1
ADSM - Motivazione	scheda contenente dati liberamente accessibili
CM - COMPILAZIONE	
CMP - COMPILAZIONE	
CMPD - Data	1988
CMPN - Nome	Preacco, Maria Cristina
RSR - Referente scientifico	Finocchi, Silvana
FUR - Funzionario responsabile	Spagnolo, Giuseppina
RVM - TRASCRIZIONE PER INFORMATIZZAZIONE	

RVMD - Data	2010
RVMN - Nome	Deodato, Angela